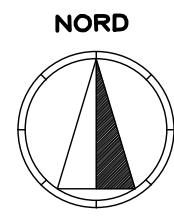


PLANIMETRIA GENERALE

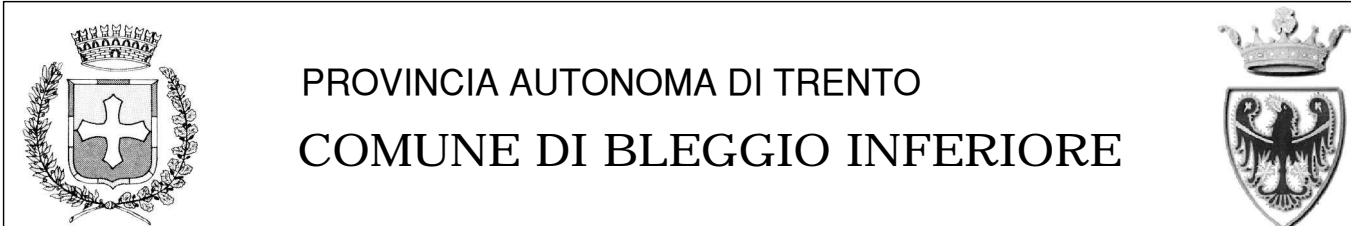
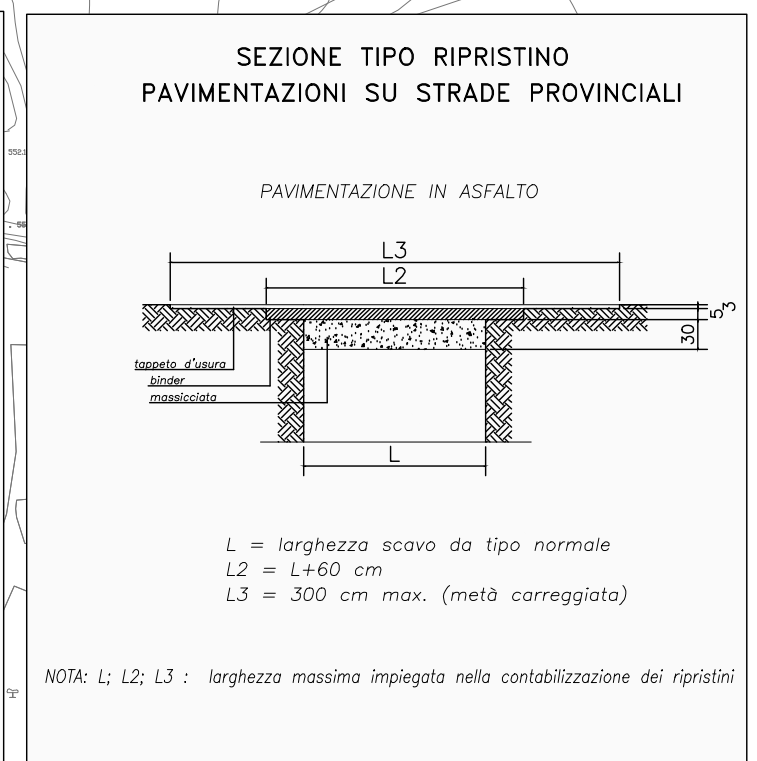
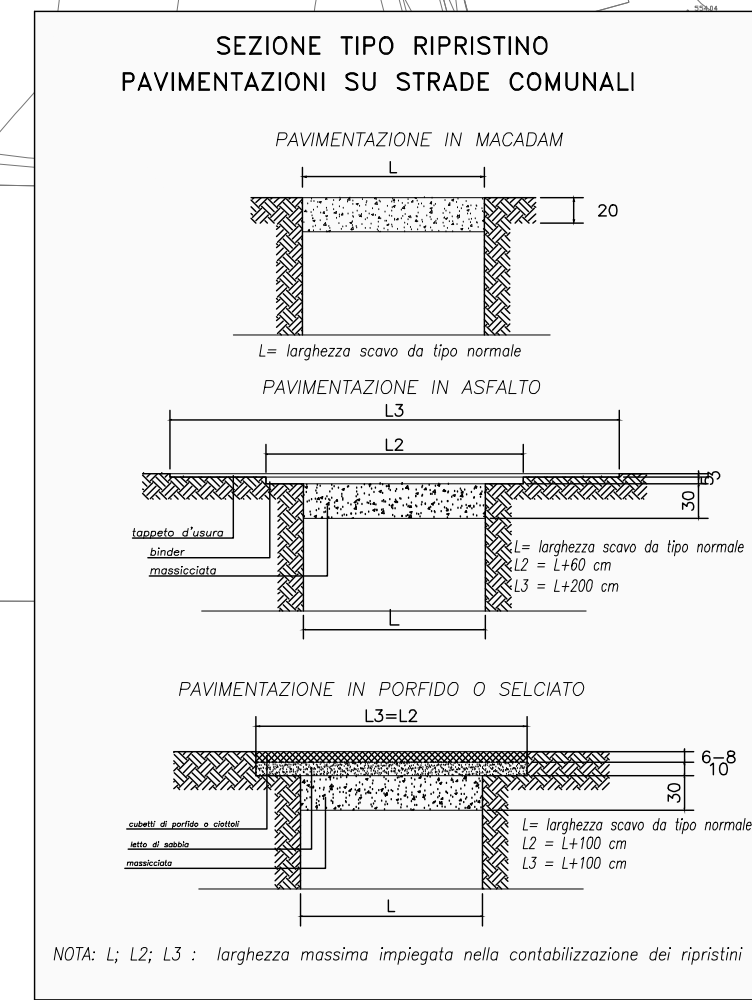
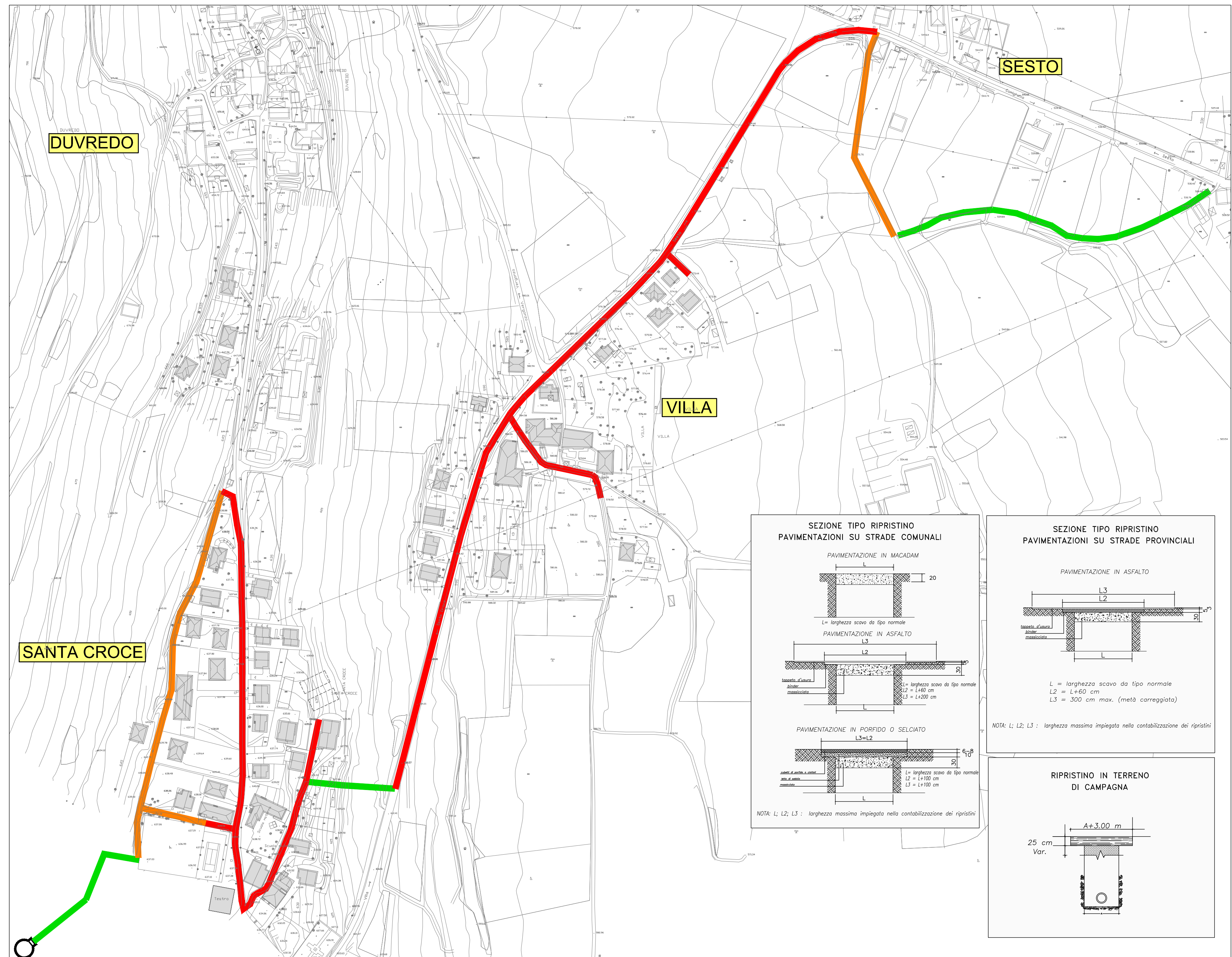
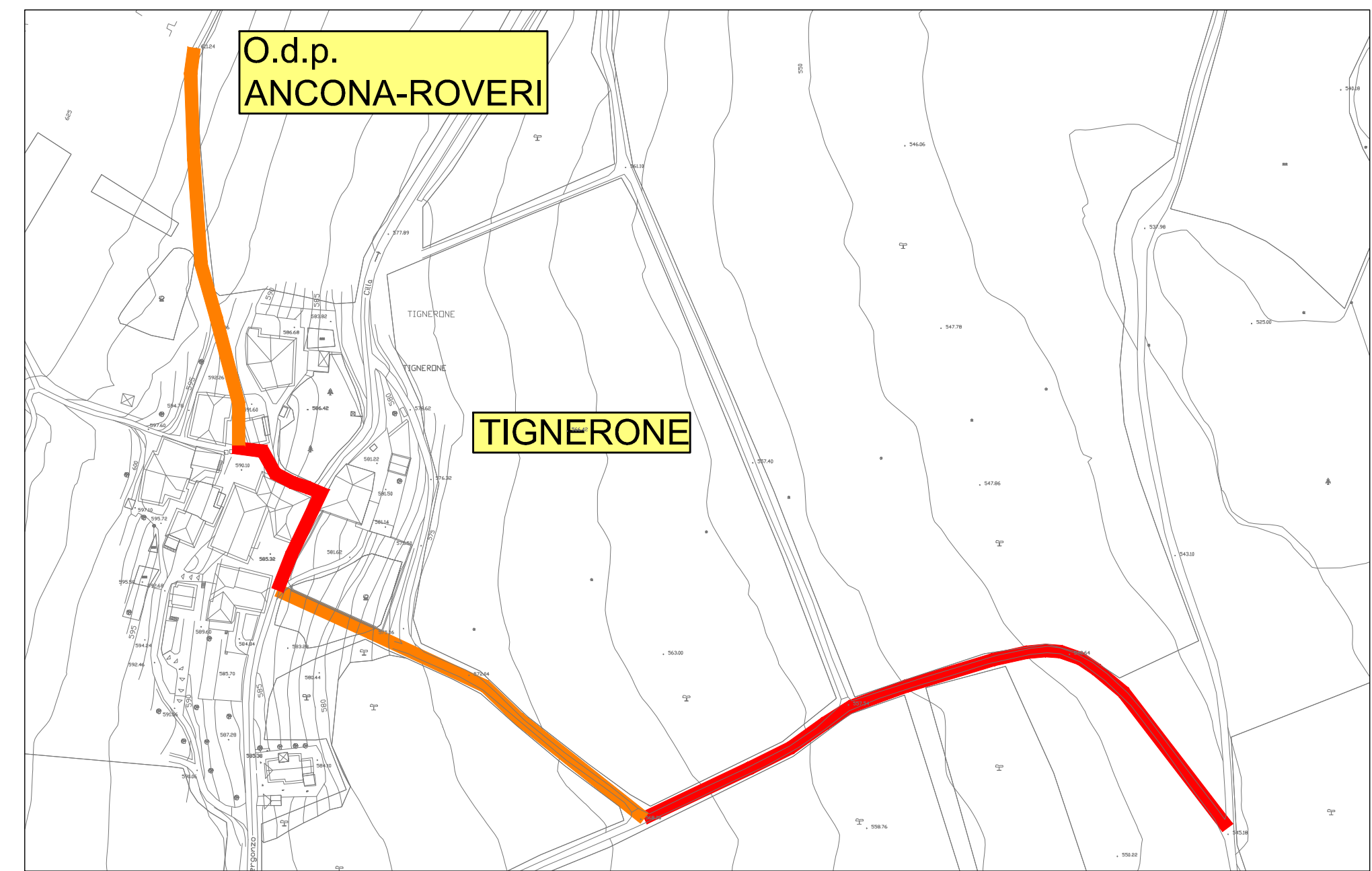
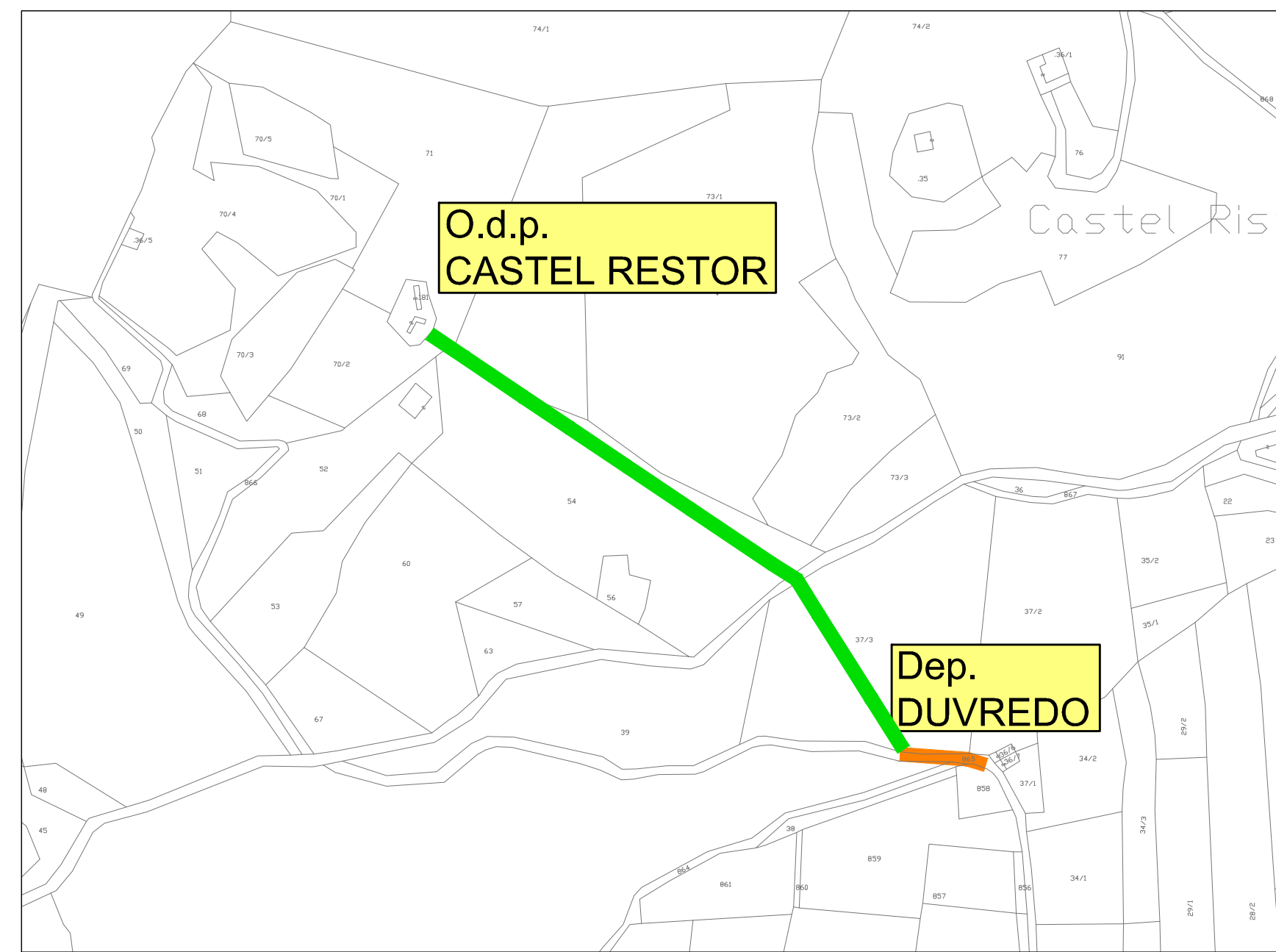
RIPRISTINO PAVIMENTAZIONI

Scala 1:2000



LEGENDA

	RIPRISTINO PAVIMENTAZIONE IN ASFALTO
	RIPRISTINO PAVIMENTAZIONE IN MACADAM
	RIPRISTINO TERRENO DI CAMPAGNA



PROVINCIA AUTONOMA DI TRENTO
COMUNE DI BLEGGIO INFERIORE

LAVORI DI RIFACIMENTO DELLE RETI
IDROPOTABILI E FOGNARIE DELLE FRAZIONI
DI DUVREDO - SANTA CROCE - VILLA DI BLEGGIO
DEL COMUNE DI BLEGGIO INFERIORE
- 3^a INTERVENTO -

STUDIO TECNICO
Stenico
via G.B. Sichi, 45
tel. e fax:
0465.771043
cell.
335.6053005

DOCT. ING. GIANFRANCO PEDERZOLLI

PROGETTO ESECUTIVO

progettisti:
DOCT. ING. GIANFRANCO PEDERZOLLI
DOCT. ING. PAOLO ROSATTI

STUDIO TRE
GRUPPO INGEGNERIA E SERVIZI
STUDIO TECNICO ASSOCIATO
TRENTO - Via Bolzano 19H - tel. 0461 991112
PONTE ARCHE - Via Baldis 38 - tel. 0465 701035

Ing. Paolo Rosatti
Arch. Claudio Salizzoni

committente:
COMUNE DI BLEGGIO INFERIORE

data:
GIUGNO 2007

firme:

aggiornamenti:
1. GIUGNO 2011
2.
3.

tavola:
ACQUEDOTTO
Planimetria
ripristino pavimentazioni

scala:
1:2000

n. tavola:
A08