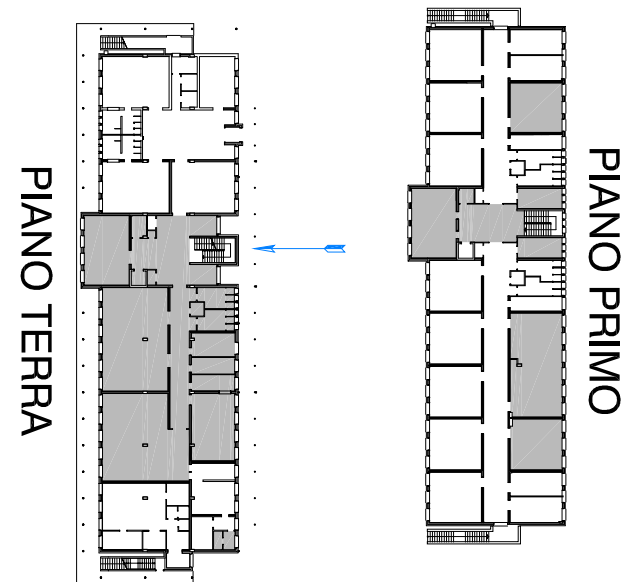


PLANIMETRIA DISTRIBUZIONE ARREDI ED ATTREZZATURE



ENTE COMMITTENTE
COMUNE DI CANAL SAN BOVO
Via Roma, 58 - 38050 CANAL SAN BOVO (Trento)

PROGETTO PER LA REALIZZAZIONE DEL NUOVO
COMPLESSO SCOLASTICO DI CANAL SAN BOVO
IN LOCALITÀ LAUSEN

ARREDO AULE

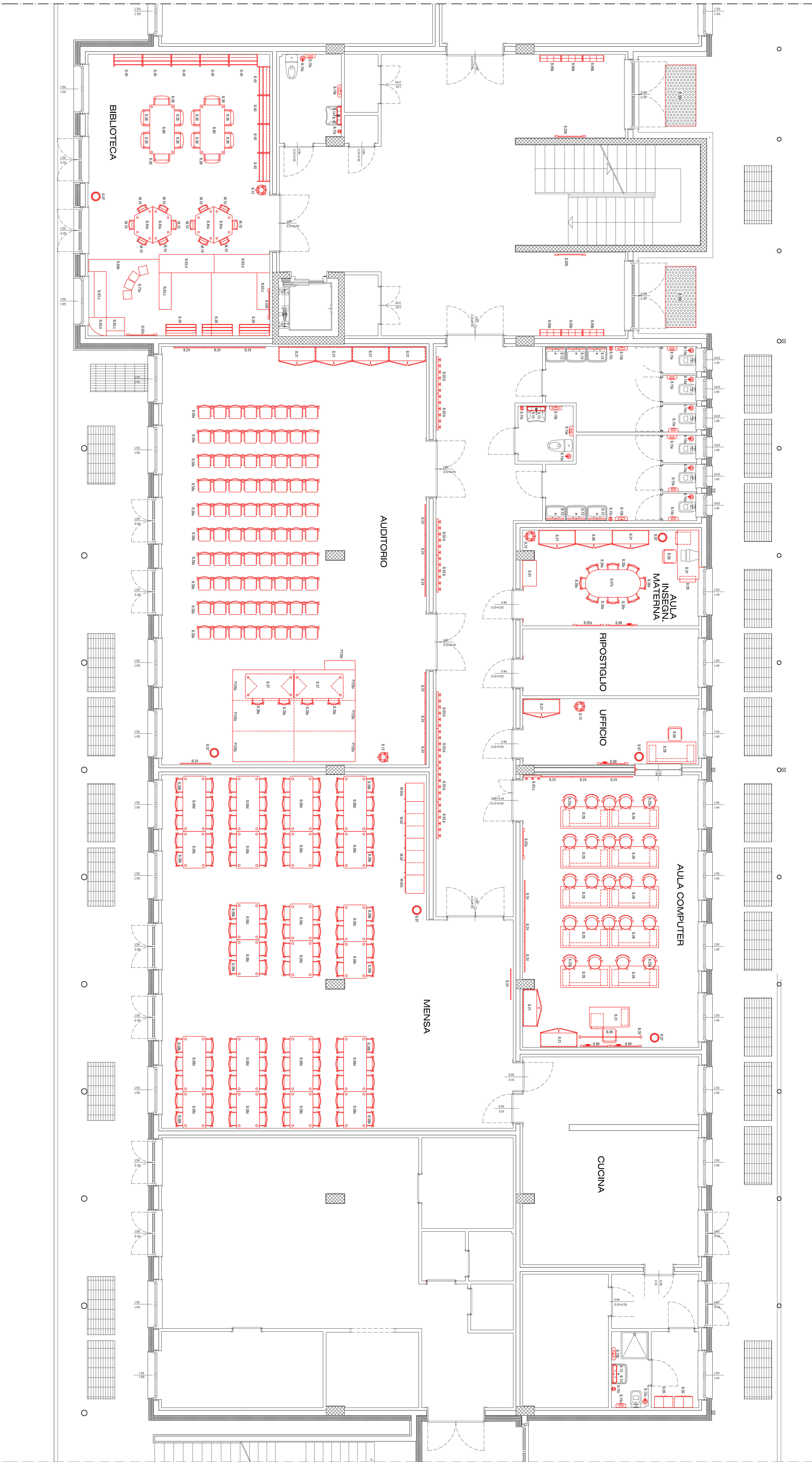
Scala	1:50
Disegnatore	L.L.

ENTE APPALLENTE:
PROVINCIA AUTONOMA DI TRENTO
Agenzia per i Servizi
Via Dogana, 8 - 38122 TRENTO

Data	giugno 2009	Rev.	3 agosto 2009
------	-------------	------	---------------

IVANO TOMAS
CANAL SAN BOVO (Trento)
cod. fiscale 01651410232
tel. 0461 71 97 84 - e-mail: ivano@tomas.it
Web: www.tomas.it

MM - CASSINOVATO



Descrizione degli Articoli di E.P.U.	Articolo n°	Quantità
1. PANNELLO A PARETE PER AFFRSSIONE IN SUOPELO - COMINCI ALUMINO	B.100	ced.
2. PANNELLO A PARETE PER AFFRSSIONE IN SUOPELO - COMINCI IN LEGNO	B.101	ced.
3. APPENDENTI A TAVOLETTA PER PARETE - 4 x 6 m	B.102	ced.
4. APPENDENTI A TAVOLETTA PER PARETE - 4 x 6 m	B.103	ced.
5. GANCIO APPENDENTI A PARETE	B.104	ced.
6. GANCIO APPENDENTI A PARETE	B.105	ced.
7. TAVOLO RETTANGOLARE IN METALLO A DOPPIO SCOMPATTO	B.106	ced.
8. TAVOLO RETTANGOLARE IN METALLO A DOPPIO SCOMPATTO	B.107	ced.
9. TAVOLO QUADRATO IN METALLO A DOPPIO SCOMPATTO	B.108	ced.
10. TAVOLO QUADRATO IN METALLO A DOPPIO SCOMPATTO	B.109	ced.
11. TAVOLO QUADRATO IN METALLO A DOPPIO SCOMPATTO	B.110	ced.
12. TAVOLO QUADRATO IN METALLO A DOPPIO SCOMPATTO	B.111	ced.
13. TAVOLO QUADRATO IN METALLO A DOPPIO SCOMPATTO	B.112	ced.
14. TAVOLO QUADRATO IN METALLO A DOPPIO SCOMPATTO	B.113	ced.
15. TAVOLO QUADRATO IN METALLO A DOPPIO SCOMPATTO	B.114	ced.
16. TAVOLO QUADRATO IN METALLO A DOPPIO SCOMPATTO	B.115	ced.
17. TAVOLO QUADRATO IN METALLO A DOPPIO SCOMPATTO	B.116	ced.
18. TAVOLO QUADRATO IN METALLO A DOPPIO SCOMPATTO	B.117	ced.
19. TAVOLO QUADRATO IN METALLO A DOPPIO SCOMPATTO	B.118	ced.
20. TAVOLO QUADRATO IN METALLO A DOPPIO SCOMPATTO	B.119	ced.
21. TAVOLO QUADRATO IN METALLO A DOPPIO SCOMPATTO	B.120	ced.
22. TAVOLO QUADRATO IN METALLO A DOPPIO SCOMPATTO	B.121	ced.
23. TAVOLO QUADRATO IN METALLO A DOPPIO SCOMPATTO	B.122	ced.
24. TAVOLO QUADRATO IN METALLO A DOPPIO SCOMPATTO	B.123	ced.
25. TAVOLO QUADRATO IN METALLO A DOPPIO SCOMPATTO	B.124	ced.
26. TAVOLO QUADRATO IN METALLO A DOPPIO SCOMPATTO	B.125	ced.
27. TAVOLO QUADRATO IN METALLO A DOPPIO SCOMPATTO	B.126	ced.
28. TAVOLO QUADRATO IN METALLO A DOPPIO SCOMPATTO	B.127	ced.
29. TAVOLO QUADRATO IN METALLO A DOPPIO SCOMPATTO	B.128	ced.
30. TAVOLO QUADRATO IN METALLO A DOPPIO SCOMPATTO	B.129	ced.
31. TAVOLO QUADRATO IN METALLO A DOPPIO SCOMPATTO	B.130	ced.
32. TAVOLO QUADRATO IN METALLO A DOPPIO SCOMPATTO	B.131	ced.
33. TAVOLO QUADRATO IN METALLO A DOPPIO SCOMPATTO	B.132	ced.
34. TAVOLO QUADRATO IN METALLO A DOPPIO SCOMPATTO	B.133	ced.
35. TAVOLO QUADRATO IN METALLO A DOPPIO SCOMPATTO	B.134	ced.
36. TAVOLO QUADRATO IN METALLO A DOPPIO SCOMPATTO	B.135	ced.
37. TAVOLO QUADRATO IN METALLO A DOPPIO SCOMPATTO	B.136	ced.
38. TAVOLO QUADRATO IN METALLO A DOPPIO SCOMPATTO	B.137	ced.
39. TAVOLO QUADRATO IN METALLO A DOPPIO SCOMPATTO	B.138	ced.
40. TAVOLO QUADRATO IN METALLO A DOPPIO SCOMPATTO	B.139	ced.
41. TAVOLO QUADRATO IN METALLO A DOPPIO SCOMPATTO	B.140	ced.
42. TAVOLO QUADRATO IN METALLO A DOPPIO SCOMPATTO	B.141	ced.
43. TAVOLO QUADRATO IN METALLO A DOPPIO SCOMPATTO	B.142	ced.
44. TAVOLO QUADRATO IN METALLO A DOPPIO SCOMPATTO	B.143	ced.
45. TAVOLO QUADRATO IN METALLO A DOPPIO SCOMPATTO	B.144	ced.
46. TAVOLO QUADRATO IN METALLO A DOPPIO SCOMPATTO	B.145	ced.
47. TAVOLO QUADRATO IN METALLO A DOPPIO SCOMPATTO	B.146	ced.
48. TAVOLO QUADRATO IN METALLO A DOPPIO SCOMPATTO	B.147	ced.
49. TAVOLO QUADRATO IN METALLO A DOPPIO SCOMPATTO	B.148	ced.
50. TAVOLO QUADRATO IN METALLO A DOPPIO SCOMPATTO	B.149	ced.
51. TAVOLO QUADRATO IN METALLO A DOPPIO SCOMPATTO	B.150	ced.
52. TAVOLO QUADRATO IN METALLO A DOPPIO SCOMPATTO	B.151	ced.
53. TAVOLO QUADRATO IN METALLO A DOPPIO SCOMPATTO	B.152	ced.
54. TAVOLO QUADRATO IN METALLO A DOPPIO SCOMPATTO	B.153	ced.
55. TAVOLO QUADRATO IN METALLO A DOPPIO SCOMPATTO	B.154	ced.
56. TAVOLO QUADRATO IN METALLO A DOPPIO SCOMPATTO	B.155	ced.
57. TAVOLO QUADRATO IN METALLO A DOPPIO SCOMPATTO	B.156	ced.
58. TAVOLO QUADRATO IN METALLO A DOPPIO SCOMPATTO	B.157	ced.
59. TAVOLO QUADRATO IN METALLO A DOPPIO SCOMPATTO	B.158	ced.
60. TAVOLO QUADRATO IN METALLO A DOPPIO SCOMPATTO	B.159	ced.
61. TAVOLO QUADRATO IN METALLO A DOPPIO SCOMPATTO	B.160	ced.
62. TAVOLO QUADRATO IN METALLO A DOPPIO SCOMPATTO	B.161	ced.
63. TAVOLO QUADRATO IN METALLO A DOPPIO SCOMPATTO	B.162	ced.
64. TAVOLO QUADRATO IN METALLO A DOPPIO SCOMPATTO	B.163	ced.
65. TAVOLO QUADRATO IN METALLO A DOPPIO SCOMPATTO	B.164	ced.
66. TAVOLO QUADRATO IN METALLO A DOPPIO SCOMPATTO	B.165	ced.
67. TAVOLO QUADRATO IN METALLO A DOPPIO SCOMPATTO	B.166	ced.
68. TAVOLO QUADRATO IN METALLO A DOPPIO SCOMPATTO	B.167	ced.
69. TAVOLO QUADRATO IN METALLO A DOPPIO SCOMPATTO	B.168	ced.
70. TAVOLO QUADRATO IN METALLO A DOPPIO SCOMPATTO	B.169	ced.