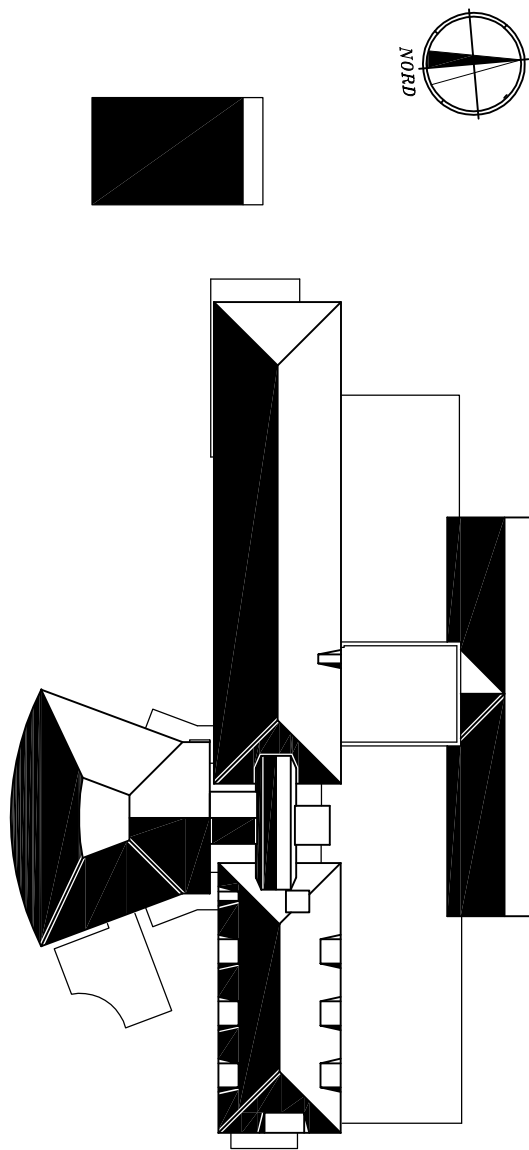


NUOVO OSPEDALE DI FIEMME E  
FASSA A CAVALESE

DATA: FEBBRAIO 2016

ACQUINQUANTANTE

TITOLO ELABORAZIONE						DOCUMENTAZIONE INTEGRATIVA IN RISPOSTA AI QUESITI DI GARA					
PROSPETTO OVEST											
AREA PROGETTO	TIPO ELABORAZIONE	CATEGORIA	PARTI COPIRE	N° FOGLI	REVISIONE	SCALA					
				13		1:200					



PROGETTAZIONE :

RESPONSABILE DEL PROGETTO

PROGETTAZIONE

Ing. Maurizio Bionti

VISTO IL DIRIGENTE GENERALE

Ing. Raffaele Da Col

PROSPETTO OVEST

