



PROVINCIA AUTONOMA DI TRENTO

AGENZIA PROVINCIALE OPERE PUBBLICHE
SERVIZIO OPERE STRADALI E FERROVIARIE

PROGETTO ESECUTIVO

SOTTOPASSO FERROVIARIO CICLOPEDONALE
AL PALAZZO DELLE ALBERE DI TRENTO
DELLA LINEA VERONA-BRENNERO - OPERA F-48

SUPPORTO ALLA PROGETTAZIONE:

Geom. Emanuele FURLAN

Geom. Luigi RATTIN

TITOLO TAVOLA :

PROGRAMMA LAVORI

N. TAV. :

E.T.410.30

N° PAT:

400

Scala:

Visto! IL DIRETTORE:

Ing. Carlo BENIGNI

DATA : FEBBRAIO 2013

AGGIORNAMENTO :

TIMBRO :

IL PROGETTISTA:

Ing. Nicola SIMONI

Visto! IL DIRIGENTE

Ing. Luciano MARTORANO

IL COORDINATORE DELLA SICUREZZA PER
LA PROGETTAZIONE:

Dott. Ing. Walter Boller



PROGRAMMA LAVORI

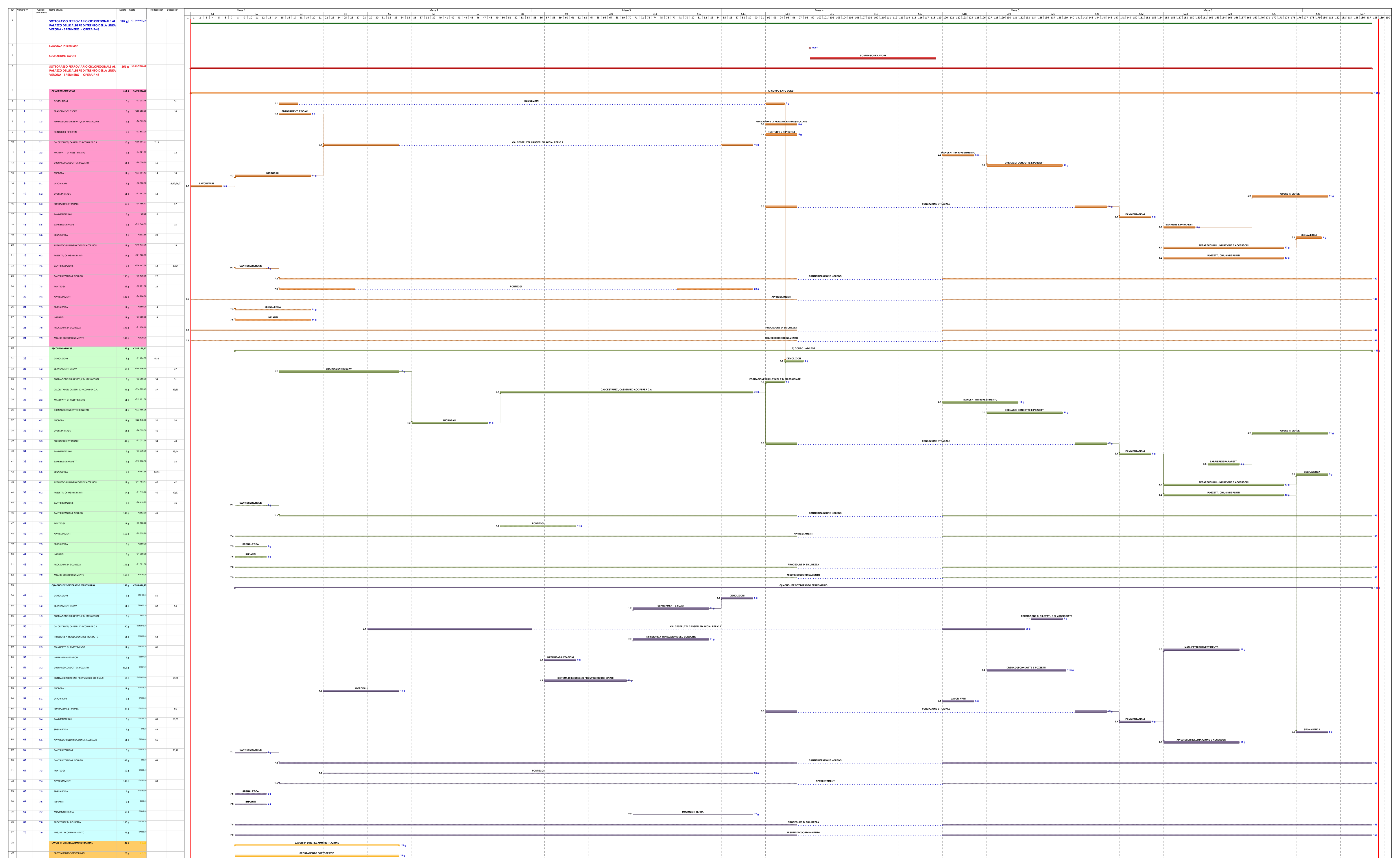
Il Programma lavori proposto deriva da esigenze temporali ed economiche vincolate ai finanziamenti delle opere. Nella stesura del programma lavori si tiene conto della previsione di andamento stagionali sfavorevoli.

In fase di redazione del POS si dovranno aggiornare le date, ad oggi indicative, dei diversi subappalti e relative lavorazioni.

Tali date andranno necessariamente sviluppate tenendo conto delle previsioni di interferenze con eventuali ulteriori appalti, ad oggi non definiti, distinti per tipologia e per zona di intervento.

Si potrà tenere conto che lavorazioni svolte anche in contemporanea ma in zone diverse non sono da considerarsi interferenti a patto che non si realizzino in corrispondenza di aperture su spazi sottostanti.

Le ditte appaltatrici dovranno mantenere aggiornato, a loro cura e spese, il programma dei lavori (forniture e servizi) durante tutto il tempo contrattuale.



ID	Numero WP	Attività	Costo	Predecessori	Successori
1	1.1	SOTTOPASSO FERROVIARIO CICLOPEDONALE AL PALAZZO DELLE ALBERE DI TRENTO DELLA LINEA VERONA - BRENNEO - OPERA F-4E	187 g		
2	1.2	SCALZINA INTERNA			
3	1.3	SOSPENSIONE LAVORI			
4	1.4	SOTTOPASSO FERROVIARIO CICLOPEDONALE AL PALAZZO DELLE ALBERE DI TRENTO DELLA LINEA VERONA - BRENNEO - OPERA F-4E	182 g		
5	2.1	AL COPRO LATO OVEST	381 g		
6	2.2	DEMOLIZIONI	4 g		
7	2.3	BRANCIAMENTI E SCAVI	9 g		
8	2.4	FORMAZIONE DI RILEVATI E DI MASSICciate	9 g		
9	2.5	RIPIETALI E RIPRESTI	4 g		
10	2.6	CALCESTRUZZI, CASERI ED ACCIARI PER C.A.	36 g		
11	2.7	MANUFATTI DI INVESTIMENTO	9 g		
12	2.8	DRENAGGI CONDOTTE E POZZETTI	11 g		
13	2.9	MICROPALI	11 g		
14	2.10	LAVORI VARI	9 g		
15	2.11	OPERE IN VERDE	18 g		
16	2.12	FONDAZIONE STRADALE	10 g		
17	2.13	PAVIMENTAZIONI	9 g		
18	2.14	BARRIERE E PARAFRETTI	9 g		
19	2.15	SEGNALETICA	4 g		
20	2.16	APPARECCHI ILLUMINAZIONE E ACCESSORI	17 g		
21	2.17	POZZETTI, CHIUSURE E PLINTI	17 g		
22	2.18	CANTIERIZZAZIONE	9 g		
23	2.19	CANTIERIZZAZIONE MOLEGGI	19 g		
24	2.20	PONTI	22 g		
25	2.21	APPRESTAMENTI	14 g		
26	2.22	SEGNALETICA	14 g		
27	2.23	IMPIANTI	14 g		
28	2.24	PROCEDURE DI SICUREZZA	14 g		
29	2.25	MISURE DI COORDINAMENTO	14 g		
30	2.26	AL COPRO LATO EST	355 g		
31	3.1	DEMOLIZIONI	9 g		
32	3.2	BRANCIAMENTI E SCAVI	17 g		
33	3.3	FORMAZIONE DI RILEVATI E DI MASSICciate	9 g		
34	3.4	CALCESTRUZZI, CASERI ED ACCIARI PER C.A.	36 g		
35	3.5	MANUFATTI DI INVESTIMENTO	11 g		
36	3.6	DRENAGGI CONDOTTE E POZZETTI	11 g		
37	3.7	MICROPALI	11 g		
38	3.8	OPERE IN VERDE	18 g		
39	3.9	FONDAZIONE STRADALE	10 g		
40	3.10	PAVIMENTAZIONI	9 g		
41	3.11	BARRIERE E PARAFRETTI	9 g		
42	3.12	SEGNALETICA	4 g		
43	3.13	APPARECCHI ILLUMINAZIONE E ACCESSORI	17 g		
44	3.14	POZZETTI, CHIUSURE E PLINTI	17 g		
45	3.15	CANTIERIZZAZIONE	9 g		
46	3.16	CANTIERIZZAZIONE MOLEGGI	19 g		
47	3.17	PONTI	22 g		
48	3.18	APPRESTAMENTI	14 g		
49	3.19	SEGNALETICA	14 g		
50	3.20	IMPIANTI	14 g		
51	3.21	PROCEDURE DI SICUREZZA	14 g		
52	3.22	MISURE DI COORDINAMENTO	14 g		
53	4.1	CIRCONDARE SOTTOPASSO FERROVIARIO	381 g		
54	4.2	DEMOLIZIONI	9 g		
55	4.3	BRANCIAMENTI E SCAVI	17 g		
56	4.4	FORMAZIONE DI RILEVATI E DI MASSICciate	9 g		
57	4.5	CALCESTRUZZI, CASERI ED ACCIARI PER C.A.	36 g		
58	4.6	INFRESCHI E STABILIZZAZIONE DEL MANTO	11 g		
59	4.7	IMPERMEABILIZZAZIONI	9 g		
60	4.8	MANUFATTI DI INVESTIMENTO	11 g		
61	4.9	DRENAGGI CONDOTTE E POZZETTI	11 g		
62	4.10	SISTEMA DI SOSTEGNO PROVVISORIO DEI BINARI	17 g		
63	4.11	MICROPALI	11 g		
64	4.12	LAVORI VARI	9 g		
65	4.13	OPERE IN VERDE	18 g		
66	4.14	FONDAZIONE STRADALE	10 g		
67	4.15	PAVIMENTAZIONI	9 g		
68	4.16	BARRIERE E PARAFRETTI	9 g		
69	4.17	SEGNALETICA	4 g		
70	4.18	APPARECCHI ILLUMINAZIONE E ACCESSORI	17 g		
71	4.19	POZZETTI, CHIUSURE E PLINTI	17 g		
72	4.20	CANTIERIZZAZIONE	9 g		
73	4.21	CANTIERIZZAZIONE MOLEGGI	19 g		
74	4.22	PONTI	22 g		
75	4.23	APPRESTAMENTI	14 g		
76	4.24	SEGNALETICA	14 g		
77	4.25	IMPIANTI	14 g		
78	4.26	MOVIMENTI TERRA	17 g		
79	4.27	MISURE DI COORDINAMENTO	14 g		
80	4.28	LAVORI IN DIRETTA AMMINISTRAZIONE	23 g		
81	4.29	SPORTAMENTO SOTTOSERVIZI	23 g		