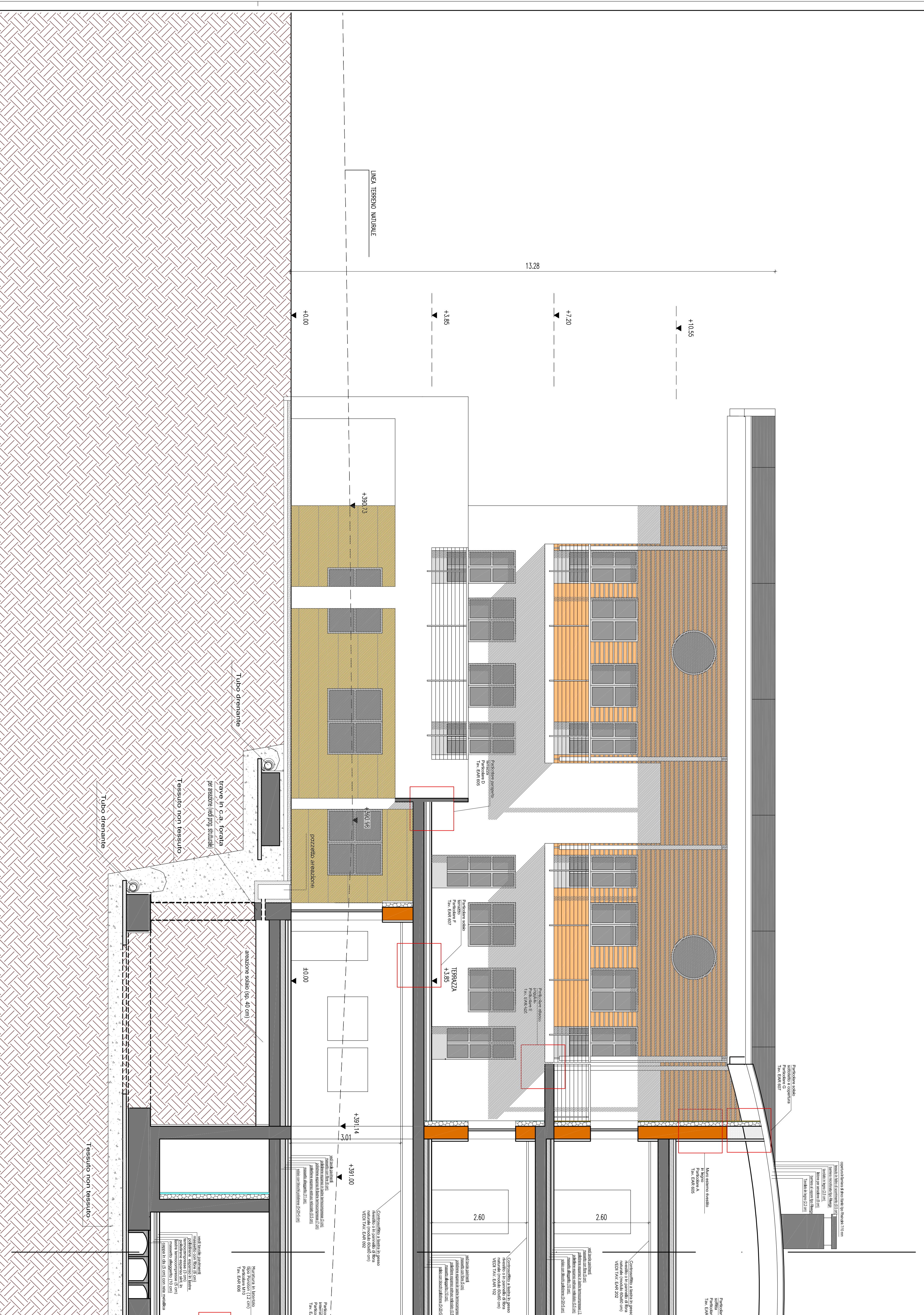


SEZIONE C-C - Scala 1:50

CONTINUAZIONE SEZIONE
VEDI TAVOLA EAR 503 B



LEGENDA

- MURATURA IN C.A. cod. vedi progetto strutturale
- PLASTRI IN C.A. cod. vedi progetto strutturale
- LATERIZIO (S=30 cm) TIPO POROTON cod. B.004.060.00025.005
- RIVESTIMENTO ESTERNO IN MARMO cod. F.010.010.00010.003*
- RIVESTIMENTO ESTERNO IN LEGNO TIPO AHRNTALER cod. F.010.010.00010.004*
- INTONACO PLASTICO PER CAPPOTTO
- PANNELLO RIGIDO IN FIBRE MINERALI FELDSPATICHE cod. B.015.050.00035.015*
- PARETE IN CARTONGESSO (S=6 cm) cod. B.015.060.00120.005*
- CAPPOTTO ESTERNO cod. B.033.030.00065.025*
- LATERIZIO (S=12 cm) TIPO POROTON cod. B.006.010.00030.005
- TAVOLATO MISTO CON LASTRE SILICATO FIBROINFORZATO FONDISOLANTE cod. B.015.060.00110.005 - cod. B.015.060.00120.006*
- CALCESTRUZZO CELLULARE TIPO CALCESPAN cod. B.006.010.00030.005

TEMPO	COMITANTE:	AGENZIA PUBBLICA DI SERVIZI ALLA PERSONA "SILVANO (19)
		Via Bepi Alessi, 2 38059 Sirmione (TN) Tel. 0461 762009 Fax. 0461 761199
	PROGETTAZIONI DI ARCHITETTURA	RESPONSABILE DEL LAVORO:
	ARCHITETTO	RESPONSABILE UNICO DEL PROCEDIMENTO:
	GIOVANNI FACCHINELLI	
	Via Garzoli, 5 - 38122 Trento TEL. 0461/763376 - Cell. 3396060255 email: facchinelli.giovanni@libero.it	
	GRUPPO DI PROGETTAZIONE:	
	Progetto architettonico e coordinamento:	
	Arch. Giovanni Facchinelli	
	Ing. Francesco Bacciar	
	Progetto strutturale:	
	Ing. Florio Facchinelli	
	Ing. Matteo Sommatassi	
	Progetto impianti tecnologici e coordinamento:	
	Ing. Giuliano Ballesari	
	Ing. Christian Ballesari	
	Coordinamento sicurezza:	
	Arch. Andrea Tomaselli	
TIPO	PROGETTO PER LA COSTRUZIONE DELLA NUOVA CASA DI SOGGIORNO PER ANZIANI C.C. STRIGNO (TN) SULLE PF. 62/1 - 62/2 - 21/99 E.P.P. ED. 4/81/1/2/4 - 1148	TAVOLA:
NUM. N.	102	EAR 503 A
OSCURO	MS	SCALA:
VARIANTI	PROGETTO ESECUTIVO	1:50
NOTE FILE	SEZIONE C-C	DATA:
		13 APRILE 2011