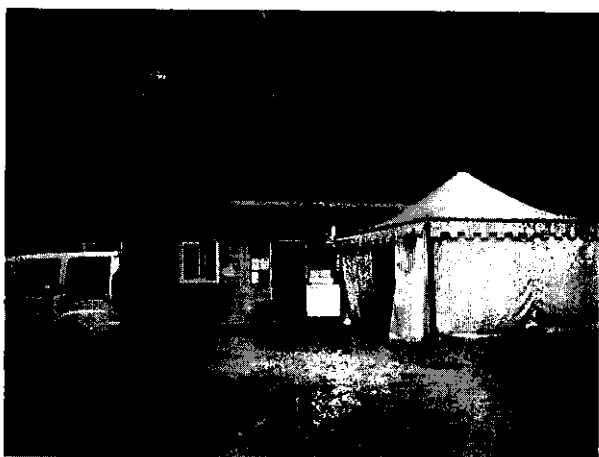


MENSA e servizi del CENTRO di Accoglienza di Marco, Comune di Rovereto

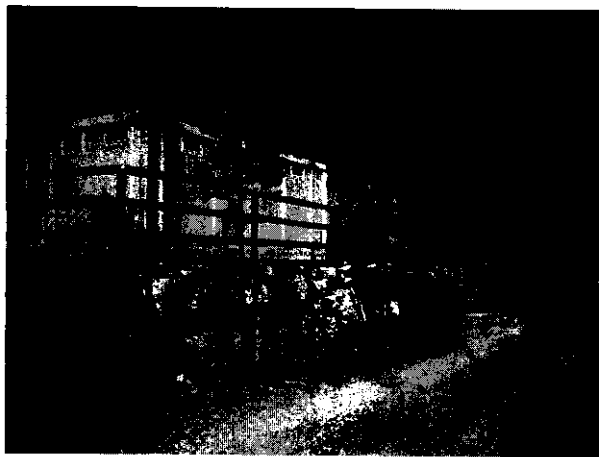
Sopralluogo dd. 18-09-2014

DOCUMENTAZIONE FOTOGRAFICA

F. 1 e 2, prospetto con accesso e scorcio della mensa formata da sala, cucina e magazzino



F. 3 e 4, scorci verso i dormitori e i servizi per gli stranieri ospitati, nei pressi della mensa



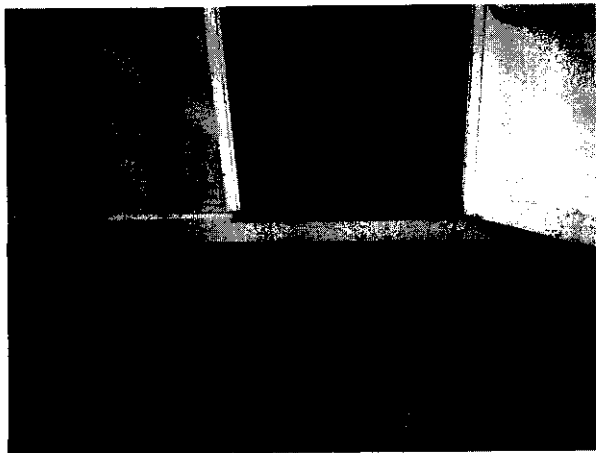
F. 5, scorcio verso i dormitori presso la mensa



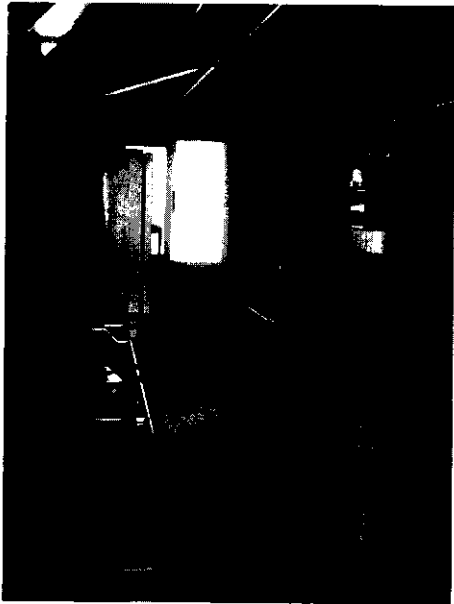
F. 6 e 7, scorci verso l'insieme di container che costituiscono la mensa, la cucina e il magazzino



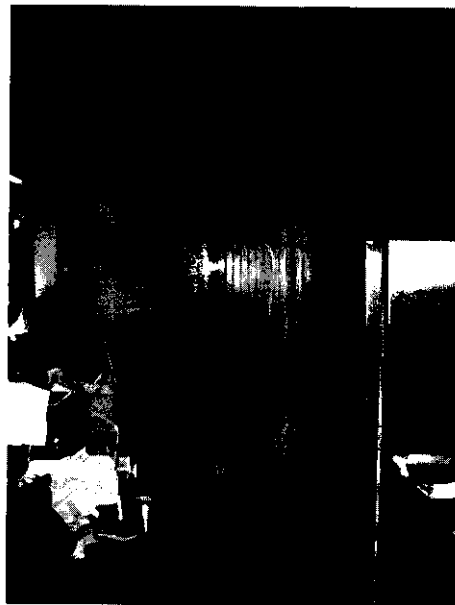
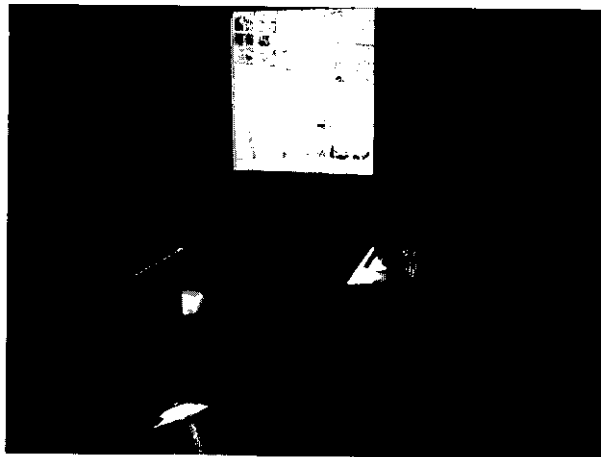
F. 8 e 9, scalino di accesso della sala mensa



F. 10 e 11, locale cucina con fornello a gas e cappa di aspirazione



F. 12 e 13, locale magazzino sul retro della cucina



F. 14 e 15, sala mensa con gli arredi, costituita dall'abbinamento di 5 container in serie, dimensioni di ogni container: m 2,42 x 6,00 x 2,49.



F. 16, bancone distribuzione vivande all'interno della sala mensa



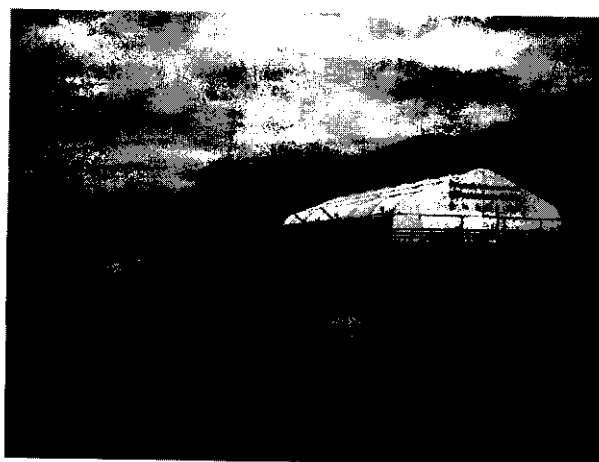
F. 17 e 18, containers servizi e dettaglio containers-mensa



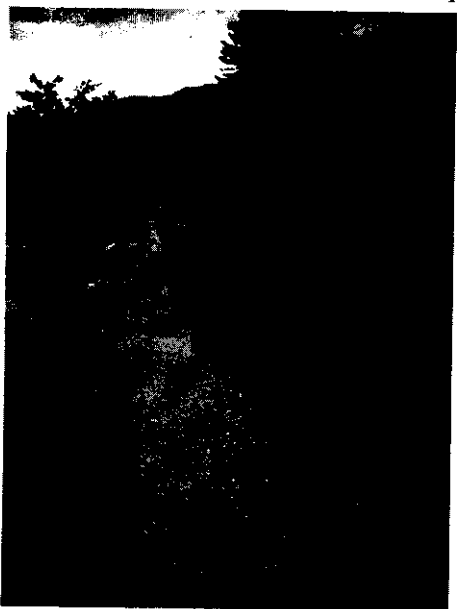
F. 19 e 20, strada di accesso alla mensa, e, su altro lato, strada di accesso ai dormitori per donne, al tendone e ad altri servizi



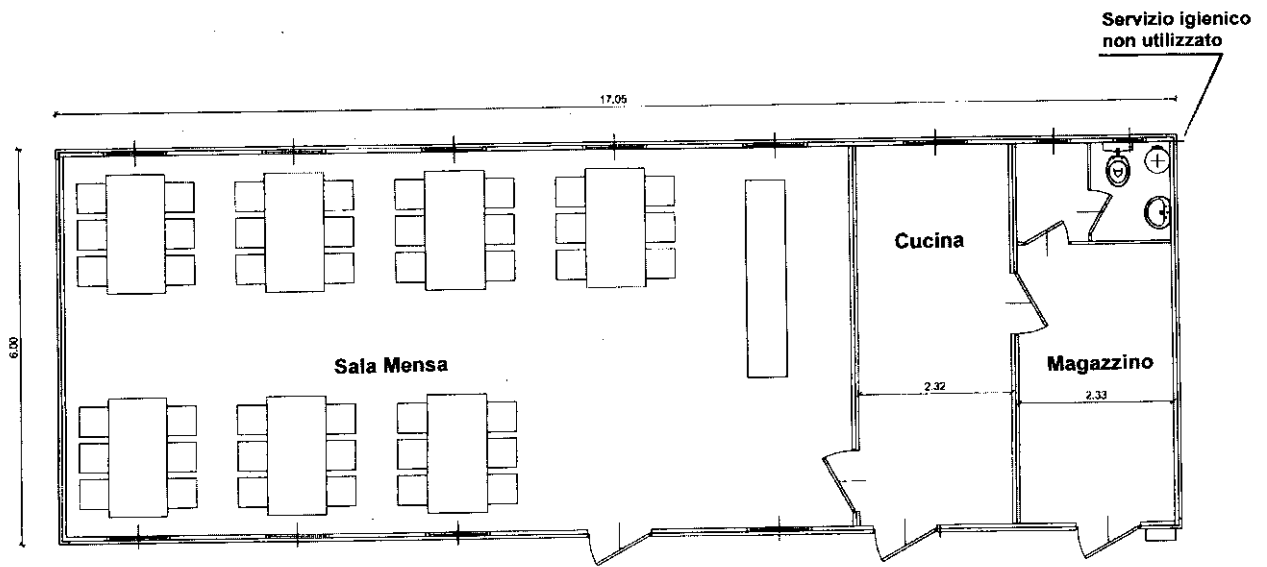
F. 21 e 22, tendone riunioni



F. 23 e 24, strade di accesso ai dormitori, alla mensa e agli altri servizi del Centro, la Protezione Civile installerà l'ideale segnaletica informativa e quella di sicurezza. Sul manto stradale apposita striscia gialla o bianca indicherà la fascia riservata ai pedoni e la fascia carrabile riservata alle autovetture o ad altri automezzi, provvedendo così a distinguere e compartimentare i percorsi.



Segue piantina della detta mensa "foresteria"



PIANTA MENSA "FORESTERIA" dis. sc. 1:



Il tecnico arch. Lorenzo Groaz

Rovereto, 18 settembre 2014