

PROVINCIA DI TRENTO

COMUNE DI CASTELLO-MOLINA DI FIEMME

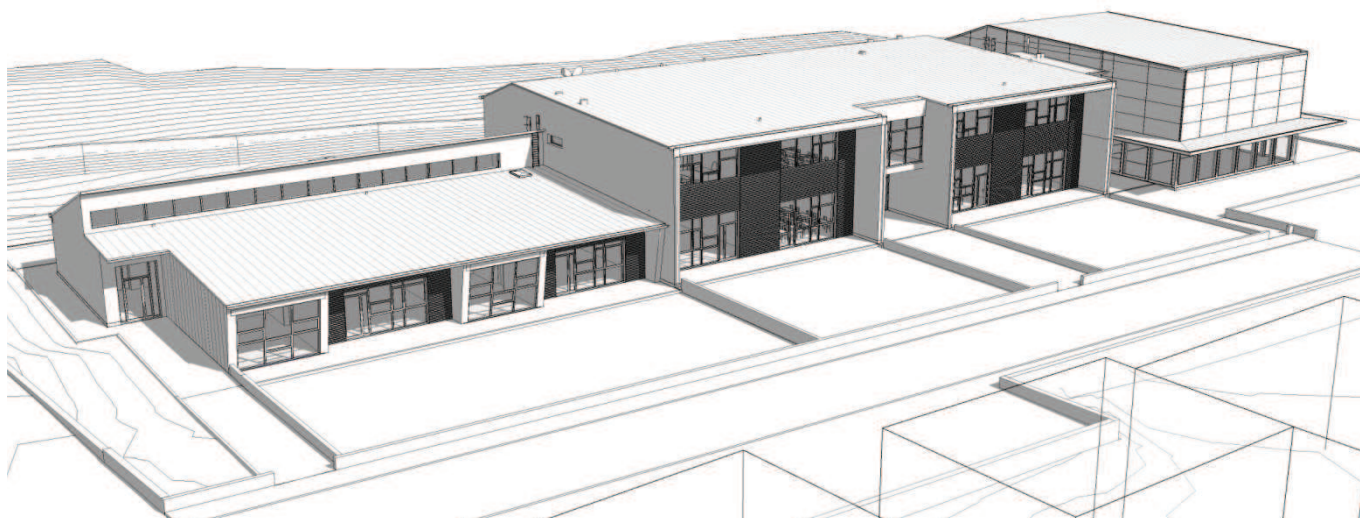
**NUOVA COSTRUZIONE IN LEGNO MASSIVO CERTIFICATO**

## **POLO SCOLASTICO A MOLINA DI FIEMME**

SULLA P.ED. 340/4 E SULLE P.F. 1038/3; 1039/4; 1039/3; 1041/2; 1042; 1043/1; 1043/3; 1043/2; 1043/4; 1043/5; 1045; 1046/2  
DEL C.C. CASTELLO DI FIEMME

COMMITTENTE:

**COMUNE DI CASTELLO-MOLINA DI FIEMME**



GRUPPO DI PROGETTAZIONE:

COORDINATORE: ing. DANIELA ROSSI  
ARCHITETTONICO: arch. ALBERTO CRISTOFOLINI  
STRUTTURE: ing. BRUNO BRUNI  
STRUTTURE LEGNO: ing. GIORGIO GISLIMBERTI  
IMPIANTI MECCANICI: ing. PAOLO BUZZI  
IMPIANTI ELETTRICI: ing. PAOLO GRISENTI  
ACUSTICA: ing. MATTEO AGOSTINI  
SICUREZZA: ing. ARMANDO DAL BOSCO

IL PROGETTISTA:

**ORDINE DEGLI INGEGNERI  
DELLA PROV. DI TRENTO**  
**dott. ing. PAOLO GRISENTI**  
Ingegnere civile e ambientale, industriale e dell'informazione  
Iscritto al N. 2442 dell'Albo - Sezione A degli Ingegneri

## **ING. PAOLO GRISENTI**

Via dei Solteri, 46/2, - 38121 TRENTO  
Tel. +39.393.9497787  
E-mail: grisenti.paolo@gmail.com

<b>PROGETTO ESECUTIVO</b>	ED. 22.07.2014
<b>PROGETTAZIONE IMPIANTI ELETTRICI</b>	<b>13035</b>
<b>COMPUTO METRICO ESTIMATIVO IMPIANTI ELETTRICI</b>	<b>E.R.330.04</b>

Num.Ord. TARIFFA	DESIGNAZIONE DEI LAVORI	DIMENSIONI				Quantità	IMPORTI	
		par.ug.	lung.	larg.	H/peso		unitario	TOTALE
	R I P O R T O							
	<p style="text-align:center;"><b>LAVORI A CORPO</b></p> <p style="text-align:center;"><b>OS30 - Impianti interni elettrici, telefonici, radiotelefonici e televisivi (SpCat 9)</b> <b>IMP. ELETTRICO - QUADRI ELETTRICI (Cat 55)</b> <b>A.2 - Infanzia Terra (SbCat 2)</b></p>							
1 / 20 B.062.001.00 001.007*	<p><b>APP. KNX - GATEWAY KNX/DALI.</b> QUADRO SCUOLA INFANZIA -linea 1</p> <p style="text-align:right;">SOMMANO cad.</p>					1,00		
						1,00	863,98	863,98
2 / 32 B.062.001.00 001.015*	<p><b>APP. KNX - ACCOPPIATORE DI LINEA E DI AREA</b> QUADRO SCUOLA INFANZIA -linea 1</p> <p style="text-align:right;">SOMMANO cad.</p>					1,00		
						1,00	512,12	512,12
3 / 35 B.062.001.00 001.017*	<p><b>APP. KNX - ALIMENTATORE KNX 640mA</b> QUADRO SCUOLA INFANZIA -linea 1</p> <p style="text-align:right;">SOMMANO cad.</p>					1,00		
						1,00	499,55	499,55
4 / 37 B.062.001.00 001.018*	<p><b>APP. KNX - ATTUATORE DI COMMUTAZIONE 8x230V 16A CON MODALITÀ MANUALE</b> QUADRO SCUOLA INFANZIA -linea 1</p> <p style="text-align:right;">SOMMANO cad.</p>					3,00		
						3,00	675,23	2.025,69
5 / 41 B.062.001.00 001.021*	<p><b>APP. KNX - INTERFACCIA PER PULSANTI TRADIZIONALI, 4 CANALI.</b> -101 -102 -103 -104 -105 -106 -107 -108 -109 -110 -111 - UTA -112 -113 -114 -115 - UTA -116 -117 -118</p> <p style="text-align:right;">SOMMANO cad.</p>					1,00		
						1,00		
						2,00	145,18	290,36
6 / 117 B.062.001.00 001.081*	<p><b>ARMADIO COMPONENTE, IN LAMIERA, IP40 (300x1800x250) mm</b> Quadro scuola infanzia</p> <p style="text-align:right;">SOMMANO cad.</p>					1,00		
						1,00	1.059,00	1.059,00
	A R I P O R T A R E							5.250,70

Num.Ord. TARIFFA	DESIGNAZIONE DEI LAVORI	DIMENSIONI				Quantità	IMPORTI	
		par.ug.	lung.	larg.	H/peso		unitario	TOTALE
	R I P O R T O							5.250,70
7 / 119 B.062.001.00 001.082*	<b>ARMADIO componibile, in lamiera, IP40 (600x1800x250) mm</b> Quadro scuola infanzia					1,00		
	SOMMANO cad.					1,00	1.132,00	1.132,00
8 / 122 B.062.001.00 001.217*	<b>PUNTO CONTROLLO TEMPERATURA DI MANDATA ARIA</b> Recuperatori bagni					2,00		
	SOMMANO cad.					2,00	165,37	330,74
9 / 140 B.062.038.00 020.025	<b>INT. AUT. MAGNETOTERMICO PDI 6 kA, C - 17.5 mm bipolare 6 kA 2md 2x0.5÷32 A</b> QUADRO SCUOLA INFANZIA -luce aule sezione 1 -luce servizi sezione 1 -luce aule sezione 2 -luce servizi sezione 2 -luce locali 1 -luce locali 2 -FM sezione 1 -FM sezione 2 -FM sala 113 e 115 -FM lavanderia 114 -FM servizi 116 117 e loc. sonno 118 -Ventilazione -riserva -ausiliari					1,00 1,00 1,00 1,00 1,00 1,00 1,00 1,00 1,00 1,00 1,00 1,00 1,00 4,00 1,00		
	SOMMANO cad					17,00	35,96	611,32
10 / 144 B.062.038.00 110.010	<b>INT. DIFFERENZIALE PURO, 2P, cl. AC - 17.5 mm Idn 0.03 A 2md 2x25 A</b> QUADRO SCUOLA INFANZIA -FM sezione 1 -FM sezione 2 -FM sala 113 e 115 -FM lavanderia 114 -FM servizi 116 117 e loc. sonno 118 -Ventilazione -riserva -ausiliari					1,00 1,00 1,00 1,00 1,00 1,00 1,00 4,00 1,00		
	SOMMANO cad					11,00	45,32	498,52
11 / 149 B.062.038.00 140.020	<b>INT. DIFFERENZIALE PURO, 2P, cl. A - 17.5 mm Idn 0.3÷5 A 2md 2x25 A</b> QUADRO SCUOLA INFANZIA -luce aule sezione 1 -luce servizi sezione 1 -luce aule sezione 2 -luce servizi sezione 2 -luce locali 1 -luce locali 2					1,00 1,00 1,00 1,00 1,00 1,00		
	SOMMANO cad					6,00	63,93	383,58
12 / 160 B.062.050.00 010.045	<b>INTERRUTTORI DI MANOVRA - 17.5 mm quadripolare 4x63÷80 A 4md</b> QUADRO SCUOLA INFANZIA -interruttore generale					1,00		
	SOMMANO cad					1,00	57,08	57,08
	A R I P O R T A R E							8.263,94

Num.Ord. TARIFFA	DESIGNAZIONE DEI LAVORI	DIMENSIONI				Quantità	IMPORTI	
		par.ug.	lung.	larg.	H/peso		unitario	TOTALE
	R I P O R T O							8.263,94
	<b>B.1 - Primaria Interrato (SbCat 3)</b>							
13 / 123 B.062.001.00 001.217*	<b>PUNTO CONTROLLO TEMPERATURA DI MANDATA ARIA</b> UTA1, UTA2					2,00		
	SOMMANO cad.					2,00	165,37	330,74
14 / 169 B.062.901.90 001.001*	<b>SISTEMA DI REGOLAZIONE E SUPERVISIONE</b>					1,00		
	SOMMANO cad.					1,00	27.428,97	27.428,97
	<b>B.2 - Primaria Terra (SbCat 4)</b>							
15 / 21 B.062.001.00 001.007*	<b>APP. KNX - GATEWAY KNX/DALI.</b> QUADRO GENERALE -linea 2 -linea 3					1,00 1,00		
	SOMMANO cad.					2,00	863,98	1.727,96
16 / 33 B.062.001.00 001.015*	<b>APP. KNX - ACCOPPIATORE DI LINEA E DI AREA</b> QUADRO GENERALE -linea 2 -linea 3					1,00 1,00		
	SOMMANO cad.					2,00	512,12	1.024,24
17 / 34 B.062.001.00 001.016*	<b>APP. KNX - INTERFACCIA USB</b> QUADRO GENERALE -linea 3					1,00		
	SOMMANO cad.					1,00	334,93	334,93
18 / 36 B.062.001.00 001.017*	<b>APP. KNX - ALIMENTATORE KNX 640mA</b> QUADRO GENERALE -linea principale -linea 2 -linea 3					1,00 1,00 1,00		
	SOMMANO cad.					3,00	499,55	1.498,65
19 / 38 B.062.001.00 001.018*	<b>APP. KNX - ATTUATORE DI COMMUTAZIONE 8x230V 16A CON MODALITÀ MANUALE</b> QUADRO GENERALE					7,00		
	SOMMANO cad.					7,00	675,23	4.726,61
20 / 39 B.062.001.00 001.018*	<b>APP. KNX - ATTUATORE DI COMMUTAZIONE 8x230V 16A CON MODALITÀ MANUALE</b>  Quadro cucina					1,00		
	SOMMANO cad.					1,00	675,23	675,23
21 / 43 B.062.001.00	<b>APP. KNX - ROUTER KNX/IP</b> QUADRO GENERALE					1,00		
	A R I P O R T A R E					1,00		46.011,27

Num.Ord. TARIFFA	DESIGNAZIONE DEI LAVORI	DIMENSIONI				Quantità	IMPORTI	
		par.ug.	lung.	larg.	H/peso		unitario	TOTALE
	R I P O R T O					1,00		46.011,27
001.022*	SOMMANO cad.					1,00	717,64	717,64
22 / 45 B.062.001.00	<b>CONTATORE DI ENERGIA DA GUIDA DIN PER MISURA DIRETTA O CON TA</b>							
001.051*	Quadro generale					14,00		
	Quadro Generatore FV					1,00		
	SOMMANO cad.					15,00	496,86	7.452,90
23 / 46 B.062.001.00	<b>ATTIVATORE BOBINE A LANCIO DI CORRENTE</b>							
001.101*	Quadro generale - QG					6,00		
	SOMMANO cad.					6,00	214,72	1.288,32
24 / 118 B.062.001.00	<b>ARMADIO componibile, in lamiera, IP40 (300x1800x250) mm</b>							
001.081*	Quadro cucina					1,00		
	Quadro generale					4,00		
	SOMMANO cad.					5,00	1.059,00	5.295,00
25 / 120 B.062.001.00	<b>ARMADIO componibile, in lamiera, IP40 (600x1800x250) mm</b>							
001.082*	Quadro cucina					1,00		
	Quadro generale					3,00		
	SOMMANO cad.					4,00	1.132,00	4.528,00
26 / 141 B.062.038.00	<b>INT. AUT. MAGNETOTERMICO PDI 6 kA, C - 17.5 mm bipolare 6 kA 2md 2x0.5÷32 A</b>							
020.025	QUADRO GENERALE							
	-luce corridoi e servizi PT					1,00		
	-luce PT est					1,00		
	-luce PT ovest					1,00		
	-luce corridoio e servizi PP					1,00		
	-luce deposito PP					1,00		
	-luce PP est 1 e 2					2,00		
	-luce PP ovest 1 e 2					2,00		
	-riscaldamento PT					1,00		
	-riscaldamento PP					1,00		
	-FM aule PT est					1,00		
	-FM aule PT ovest					1,00		
	-FM aule PP est					1,00		
	-FM aule PP ovest					1,00		
	-allarme bagno, campana					1,00		
	-riserva					1,00		
	-luce palestra 1					1,00		
	-luce palestra 2					1,00		
	-luce spogliatoi palestra SX					1,00		
	-luce spogliatoi palestra DX					1,00		
	-FM palestra					1,00		
	-FM riserva					1,00		
	-luce esterna					1,00		
	-centrale luce emergenza					1,00		
	-cancello					1,00		
	-rilevazione incendi					1,00		
	-konnex					1,00		
	-armadio dati					1,00		
	-citofono					1,00		
	-sganci					1,00		
	-UTA4-PT-1100					1,00		
	-UTA5-P1-620					1,00		
	-UTA6-INF-620					1,00		
	A R I P O R T A R E					34,00		65.293,13

Num.Ord. TARIFFA	DESIGNAZIONE DEI LAVORI	DIMENSIONI				Quantità	IMPORTI	
		par.ug.	lung.	larg.	H/peso		unitario	TOTALE
	R I P O R T O					34,00		65.293,13
	-UTA7-INF-300					1,00		
	QUADRO CUCINA							
	-Luce					1,00		
	-Riserva					1,00		
	-quadro gest. carichi					1,00		
	-frigorifero 1					1,00		
	-frigorifero 2					1,00		
	-frigorifero 3					1,00		
	-frigorifero 4					1,00		
	-Riserva					1,00		
	SOMMANO cad					43,00	35,96	1.546,28
27 / 142 B.062.038.00 020.045	<b>INT. AUT. MAGNETOTERMICO PDI 6 kA, C - 17.5 mm quadripolare 6 kA 4md 4x0.5÷32 A</b> QUADRO GENERALE							
	-quadro centrale termica					1,00		
	-quadro scuola infanzia					1,00		
	-scuola primaria					1,00		
	-palestra					1,00		
	-generale servizi comuni					1,00		
	-UTA1-PINT-2500					1,00		
	-UTA2-PINT-4500					1,00		
	-UTA3-P1-3400					1,00		
	-UTA8-PAL-4250					1,00		
	-FM prese computer					1,00		
	-ascensore					1,00		
	QUADRO CUCINA							
	-Quadro ventilazione cucina					1,00		
	-riserva					1,00		
	-cucina					1,00		
	-Fry-top					1,00		
	-Brasiera					1,00		
	-Forno					1,00		
	-Lavastoviglie					1,00		
	-Pentola					1,00		
	-Riserva					1,00		
	SOMMANO cad					20,00	67,94	1.358,80
28 / 145 B.062.038.00 110.010	<b>INT. DIFFERENZIALE PURO, 2P, cl. AC - 17.5 mm Idn 0.03 A 2md 2x25 A</b> QUADRO GENERALE							
	-riscaldamento PT					1,00		
	-riscaldamento PP					1,00		
	-FM aule PT est					1,00		
	-FM aule PT ovest					1,00		
	-FM aule PP est					1,00		
	-FM aule PP ovest					1,00		
	-allarme bagno, campana					1,00		
	-riserva					1,00		
	-FM palestra					1,00		
	-Riserva					1,00		
	-cancello					1,00		
	-Rilevazione incendi					1,00		
	-Konnex					1,00		
	-Armadio dati					1,00		
	-Citofono					1,00		
	-Sganci					1,00		
	QUADRO CUCINA							
	-Luce					1,00		
	-riserva					1,00		
	-quadro gestione carichi					1,00		
	-frigorifero 1					1,00		
	-frigorifero 2					1,00		
	-frigorifero 3					1,00		
	-frigorifero 4					1,00		
	-frigorifero 5					1,00		
	A R I P O R T A R E					24,00		68.198,21

Num.Ord. TARIFFA	DESIGNAZIONE DEI LAVORI	DIMENSIONI				Quantità	IMPORTI	
		par.ug.	lung.	larg.	H/peso		unitario	TOTALE
	R I P O R T O					24,00		68.198,21
	-riserva					1,00		
	SOMMANO cad					25,00	45,32	1.133,00
29 / 146 B.062.038.00 120.025	<b>INT. DIFFERENZIALE PURO, 4P, cl. AC - 17.5</b> <b>mm Idn 0.3÷0.5 A 4md 4x25 A</b> QUADRO CUCINA -riserva					1,00		
	SOMMANO cad					1,00	62,84	62,84
30 / 147 B.062.038.00 120.010	<b>INT. DIFFERENZIALE PURO, 4P, cl. AC - 17.5</b> <b>mm Idn 0.03 A 4md 4x40 A</b> QUADRO CUCINA -cucina -fry top -Brasiera -Forno -Lavastoviglie -Pentola -Riserva					1,00 1,00 1,00 1,00 1,00 1,00 1,00		
	SOMMANO cad					7,00	89,02	623,14
31 / 148 B.062.038.00 140.005	<b>INT. DIFFERENZIALE PURO, 2P, cl. A - 17.5 mm</b> <b>Idn 0.03 A 2md 2x25 A</b> QUADRO GENERALE -Luce corridoio e serv. PT -Luce PT est -Luce PT ovest -Luce corridoio e serv. PP -Luce deposito PP -Luce PP est 1 e 2 -Luce PP ovest 1 e 2 -Luce palestra 1 e 2 -Luce spogliatoi palestra -Luce esterna					1,00 1,00 1,00 1,00 1,00 2,00 2,00 2,00 2,00 1,00		
	SOMMANO cad					14,00	69,13	967,82
32 / 150 B.062.038.00 140.020	<b>INT. DIFFERENZIALE PURO, 2P, cl. A - 17.5 mm</b> <b>Idn 0.3÷5 A 2md 2x25 A</b> QUADRO GENERALE -UTA4-PT-1100 -UTA5-P1-620 -UTA6-INF-620 -UTA7-INF-300					1,00 1,00 1,00 1,00		
	SOMMANO cad					4,00	63,93	255,72
33 / 151 B.062.038.00 140.025	<b>INT. DIFFERENZIALE PURO, 2P, cl. A - 17.5 mm</b> <b>Idn 0.3÷5 A 2md 2x40 A</b> QUADRO GENERALE -quadro illuminazione emergenza					1,00		
	SOMMANO cad					1,00	68,60	68,60
34 / 152 B.062.038.00 150.020	<b>INT. DIFFERENZIALE PURO, 4P, cl. A - 17.5 mm</b> <b>Idn 0.3÷0.5 A 4md 4x25 A</b> QUADRO GENERALE -Quadro centrale pompe -Quadro scuola infanzia -FM prese computer aula inform. -ascensore					1,00 1,00 1,00 1,00		
	A R I P O R T A R E					4,00		71.309,33

Num.Ord. TARIFFA	DESIGNAZIONE DEI LAVORI	DIMENSIONI				Quantità	IMPORTI	
		par.ug.	lung.	larg.	H/peso		unitario	TOTALE
	R I P O R T O					4,00		71.309,33
	-UTA1-PINT-2500 -UTA2-PINT-4500 -UTA3-P1-3400 -UTA8-PAL-4250 QUADRO CUCINA -quadro ventilazione					1,00 1,00 1,00 1,00 1,00		
	SOMMANO cad					9,00	89,15	802,35
35 / 154 B.062.038.00 310.015	AUSILIARI ED ACCESSORI MAGN.TERM. DIFF. - 17.5 mm bobina sgancio a distanza 110÷380 V 1md QUADRO GENERALE -UTA2-PINT-4500 -UTA3-P1-3400 -UTA8-PAL-4250 QUADRO CUCINA -quadro ventilazione					1,00 1,00 1,00 1,00		
	SOMMANO cad					4,00	27,12	108,48
36 / 156 B.062.041.00 020.005	INT. AUT. MAGNETOTERMICO DIFFERENZIALE SCATOLATO pdi 16 kA, 400 V 4x20÷100 A QUADRO GENERALE -quadro cucina					1,00		
	SOMMANO cad					1,00	702,00	702,00
37 / 157 B.062.041.00 020.015	INT. AUT. MAGNETOTERMICO DIFFERENZIALE SCATOLATO pdi 36 kA, 400 V 4x63÷250 A QUADRO GENERALE -int. generale quadro					1,00		
	SOMMANO cad					1,00	1.006,60	1.006,60
38 / 159 B.062.044.00 020.015	CONTATTORE DI POTENZA, AC1 - 17.5 mm 2x63 A, 230 V, 12.5 kW QUADRO GENERALE -UTA5-P1-620 -UTA6-INF-620 -UTA7-INF-300					1,00 1,00 1,00		
	SOMMANO cad					3,00	74,43	223,29
39 / 161 B.062.050.00 010.050	INTERRUTTORI DI MANOVRA - 17.5 mm quadripolare 4x100 A 4md QUADRO CUCINA -int. generale					1,00		
	SOMMANO cad					1,00	59,06	59,06
40 / 162 B.062.050.00 130.010	LIMITATORE DI SOVRATENSIONE - 17.5 mm trifase, 380 V, 20 µs - 10 kA 4md Quadro generale Quadro cucina					1,00 1,00		
	SOMMANO cad					2,00	185,90	371,80
41 / 163 B.062.050.00 310.005	INTERRUTTORE CREPUSCOLARE - 17.5 mm sensibilità tarabile tra 5÷50 lux 2md -119							
	A R I P O R T A R E							74.582,91



Num.Ord. TARIFFA	DESIGNAZIONE DEI LAVORI	DIMENSIONI				Quantità	IMPORTI	
		par.ug.	lung.	larg.	H/peso		unitario	TOTALE
	R I P O R T O							74.582,91
	-120							
	-121							
	-122							
	-123							
	-124							
	-125							
	-126							
	-127							
	-128							
	-129							
	-130							
	-131							
	-132							
	-133							
	-134							
	-135							
	-136							
	-137							
	-138							
	-139							
	-140							
	-141							
	-142							
	-Esterno							
	-Quadro generale					1,00		
	SOMMANO cad					1,00	221,30	221,30
	<b>C.3 - Generale (SbCat 10)</b>							
42 / 108	<b>IMPIANTO FOTOVOLTAICO</b>							
B.062.001.00						29,40		
002.001*								
	SOMMANO kW					29,40	2.474,04	72.736,78
43 / 109	<b>AGGIORNAMENTO ELABORATI DI</b>							
B.062.001.00	<b>PROGETTO</b>							
003.001*						1,00		
	SOMMANO cad.					1,00	2.125,20	2.125,20
44 / 121	<b>ARMADIO STRADALE IN VETRORESINA</b>							
B.062.001.00	<b>780x1365x375</b>							
001.083*	Quadro contatori					1,00		
	SOMMANO cad.					1,00	1.516,95	1.516,95
45 / 143	<b>INT. AUT. MAGNETOTERMICO PDI 10 kA, C -</b>							
B.062.038.00	<b>17.5 mm quadripolare 10 kA 4md 4x40÷63 A</b>							
030.050	QUADRO CONTATORI							
	-generale generatore FV					1,00		
	SOMMANO cad					1,00	119,70	119,70
46 / 153	<b>AUSILIARI ED ACCESSORI MAGN.TERM.</b>							
B.062.038.00	<b>DIFF. - 17.5 mm bobina sgancio a distanza 110÷380</b>							
310.015	<b>V 1md</b>							
	QUADRO CONTATORI							
	-Int. gen. utenza IGU					1,00		
	SOMMANO cad					1,00	27,12	27,12
47 / 155	<b>INT. AUT. MAGNETOTERMICO SCATOLATO</b>							
	A R I P O R T A R E							151.329,96

[illegible]

Num.Ord. TARIFFA	DESIGNAZIONE DEI LAVORI	DIMENSIONI				Quantità	IMPORTI									
		par.ug.	lung.	larg.	H/peso		unitario	TOTALE								
	R I P O R T O							161.300,09								
51 / 13 B.062.001.00 001.004*	APP. KNX - RILEVATORE DI PRESENZA CON SENSORE DI ILLUMINAMENTO -101 -102 -103 -104 -105 -106 -107 -108 -109 -110 -111 -112 -113 -114 -115 -116 -117 -118  SOMMANO cad.						361,99	1.809,95								
						1,00										
						2,00										
						1,00										
						1,00										
						5,00										
						52 / 16 B.062.001.00 001.006*			APP. KNX - INTERFACCIA PER PULSANTI TRADIZIONALI, 2 CANALI. -101 -102 -103 -104 -105 -106 -107 -108 -109 -110 -111 -112 -113 -114 -115 -116 -117 -118  SOMMANO cad.						114,40	228,80
1,00																
1,00																
2,00																
53 / 22 B.062.001.00 001.009*	APP. KNX - MODULO PER DOPPIO PULSANTE BASCULANTE. -101 -102 -103 -104 -105 -106 -107 -108 -109 -110 -111 -112 -113 -114 -115 -116 -117 -118															
						1,00										
						1,00										
1,00																
1,00																
1,00																
1,00																
1,00																

Num.Ord. TARIFFA	DESIGNAZIONE DEI LAVORI	DIMENSIONI				Quantità	IMPORTI	
		par.ug.	lung.	larg.	H/peso		unitario	TOTALE
	R I P O R T O					7,00		163.338,84
	SOMMANO cad.					7,00	150,77	1.055,39
54 / 27 B.062.001.00 001.011*	<b>APP. KNX - ATTUATORE DI RISCALDAMENTO 6x230V 0,05 A.</b> -QUADRO SCUOLA INFANZIA QSI					4,00		
	SOMMANO cad.					4,00	368,71	1.474,84
55 / 30 B.062.001.00 001.012*	<b>APP. KNX - TOUCH PANEL 7".</b> -101 -102 -103 -104 -105 -106 -107 -108 -109 -110 -111 -112 -113 -114 -115 -116 -117 -118					1,00		
	SOMMANO cad.					1,00	2.177,39	2.177,39
56 / 49 B.062.001.00 001.103*	<b>INTERRUTTORE ROTATIVO DA PARETE IP67 2x16A</b> -101 -102 -103 -104 -105 -106 -107 -108 -109 -110 -111 - UTA6 INF 620 -112 -113 -114 -115 - UTA7 INF 300 -116 -117 -118					1,00		
						1,00		
	SOMMANO cad.					2,00	54,97	109,94
57 / 195 B.064.010.00 010.005	<b>APPARECCHIO TELEFONICO PRINCIPALE da tavolo</b>					1,00		
	SOMMANO cad					1,00	75,45	75,45
58 / 199 B.064.020.00 110.005	<b>POSTO ESTERNO CON VIDEOCITOFONO, ANTIVANDALISMO a 2 pulsanti</b> -101 -102 -103							
	A R I P O R T A R E							168.231,85

Num.Ord. TARIFFA	DESIGNAZIONE DEI LAVORI	DIMENSIONI				Quantità	IMPORTI			
		par.ug.	lung.	larg.	H/peso		unitario	TOTALE		
	R I P O R T O							168.231,85		
59 / 201 B.064.020.00 120.005	-104									
	-105									
	-106									
	-107									
	-108									
	-109									
	-110									
	-111									
	-112									
	-113									
	-114									
	-115									
	-116									
	-117									
	-118									
	-Esterno					2,00				
	-Quadro di zona									
	SOMMANO cad					2,00	626,00	1.252,00		
	59 / 201 B.064.020.00 120.005	<b>VIDEOCITOFONO, POSTO INTERNO a 4 pulsanti</b>								
		-101								
-102										
-103										
-104										
-105						1,00				
-106										
-107										
-108										
-109						1,00				
-110										
-111										
-112										
-113						1,00				
-114										
-115										
-116										
-117										
-118										
-Esterno										
-Quadro di zona										
SOMMANO cad					3,00	245,30	735,90			
60 / 17 B.062.001.00 001.006*	<b>B.1 - Primaria Interrato (SbCat 3)</b>									
	<b>APP. KNX - INTERFACCIA PER PULSANTI TRADIZIONALI, 2 CANALI.</b>									
	-001					1,00				
	SOMMANO cad.					1,00	114,40	114,40		
	60 / 17 B.062.001.00 001.006*	<b>B.2 - Primaria Terra (SbCat 4)</b>								
		<b>APP. KNX - RIVELATORE DI PRESENZA KNX CON CONTROLLO COSTANTE DELL'ILLUMINAZIONE E RICEVITORE A INFRAROSSI IR</b>								
		-119								
		-120								
		-121					1,00			
		-122					2,00			
		-123								
		-124								
		-125								
		61 / 7 B.062.001.00 001.001*	<b>APP. KNX - RIVELATORE DI PRESENZA KNX CON CONTROLLO COSTANTE DELL'ILLUMINAZIONE E RICEVITORE A INFRAROSSI IR</b>							
			-119							
			-120							
			-121					1,00		
			-122					2,00		
			-123							
			-124							
-125										
A R I P O R T A R E							3,00		170.334,15	

Num.Ord. TARIFFA	DESIGNAZIONE DEI LAVORI	DIMENSIONI				Quantità	IMPORTI	
		par.ug.	lung.	larg.	H/peso		unitario	TOTALE
	R I P O R T O					3,00		170.334,15
	-126							
	-127							
	-128							
	-129							
	-130							
	-131							
	-132							
	-133							
	-134							
	-135							
	-136							
	-137							
	-138							
	-139					1,00		
	-140					1,00		
	-141							
	-142							
	SOMMANO cad.					5,00	397,17	1.985,85
62 / 10	<b>APP. KNX - UNITA' DI CONTROLLO</b>							
B.062.001.00	<b>TEMPERATURA AMBIENTE CON MANOPOLA</b>							
001.002*	<b>ROTATIVA A 4 INGRESSI</b>							
	-119					1,00		
	-120							
	-121					1,00		
	-122					1,00		
	-123					1,00		
	-124							
	-125					1,00		
	-126					1,00		
	-127							
	-128					1,00		
	-129							
	-130					1,00		
	-131					1,00		
	-132							
	-133					1,00		
	-134					1,00		
	-135							
	-136					1,00		
	-137					1,00		
	-138					1,00		
	-139					1,00		
	-140					1,00		
	-141							
	-142					1,00		
	SOMMANO cad.					17,00	368,27	6.260,59
63 / 12	<b>APP. KNX - MODULO PER SINGOLO</b>							
B.062.001.00	<b>PULSANTE BASCULANTE.</b>							
001.003*	-120-A					1,00		
	SOMMANO cad.					1,00	153,37	153,37
64 / 14	<b>APP. KNX - RILEVATORE DI PRESENZA CON</b>							
B.062.001.00	<b>SENSORE DI ILLUMINAMENTO</b>							
001.004*	-119					3,00		
	-120							
	-121							
	-122							
	-123							
	-124					1,00		
	-125					1,00		
	-126					1,00		
	-127					1,00		
	A R I P O R T A R E					7,00		178.733,96

Num.Ord. TARIFFA	DESIGNAZIONE DEI LAVORI	DIMENSIONI				Quantità	IMPORTI	
		par.ug.	lung.	larg.	H/peso		unitario	TOTALE
	R I P O R T O					7,00		178.733,96
	-128					1,00		
	-129					1,00		
	-130					1,00		
	-131					1,00		
	-132					3,00		
	-133					1,00		
	-134					1,00		
	-135					3,00		
	-136					2,00		
	-137							
	-138							
	-139							
	-140							
	-141					1,00		
	-142							
	SOMMANO cad.					22,00	361,99	7.963,78
65 / 18 B.062.001.00 001.006*	<b>APP. KNX - INTERFACCIA PER PULSANTI TRADIZIONALI, 2 CANALI.</b>							
	-119							
	-120							
	-121							
	-122							
	-123							
	-124							
	-125							
	-126							
	-127							
	-128							
	-129							
	-130					1,00		
	-131					1,00		
	-132							
	-133					1,00		
	-134							
	-135					1,00		
	-136							
	-137							
	-138							
	-139							
	-140							
	-141							
	-142							
	SOMMANO cad.					4,00	114,40	457,60
66 / 23 B.062.001.00 001.009*	<b>APP. KNX - MODULO PER DOPPIO PULSANTE BASCULANTE.</b>							
	INFANZIA TERRA							
	-119							
	-120							
	-121					1,00		
	-122					1,00		
	-123							
	-124							
	-125							
	-126							
	-127							
	-128							
	-129							
	-130							
	-131							
	-132							
	-133							
	-134							
	-135							
	-136							
	A R I P O R T A R E					2,00		187.155,34

Num.Ord. TARIFFA	DESIGNAZIONE DEI LAVORI	DIMENSIONI				Quantità	IMPORTI	
		par.ug.	lung.	larg.	H/peso		unitario	TOTALE
	R I P O R T O					2,00		187.155,34
	-137							
	-138							
	-139					1,00		
	-140					1,00		
	-141							
	-142							
	SOMMANO cad.					4,00	150,77	603,08
67 / 25	<b>APP. KNX - OROLOGIO DA PARETE.</b>							
B.062.001.00	-119					1,00		
001.010*	-120							
	-121							
	-122							
	-123							
	-124							
	-125							
	-126							
	-127							
	-128							
	-129							
	-130							
	-131							
	-132							
	-133							
	-134							
	-135							
	-136							
	-137							
	-138							
	-139							
	-140							
	-141							
	-142							
	SOMMANO cad.					1,00	665,13	665,13
68 / 28	<b>APP. KNX - ATTUATORE DI RISCALDAMENTO</b>							
B.062.001.00	<b>6x230V 0,05 A.</b>							
001.011*	-119					3,00		
	-120							
	-121							
	-122							
	-123							
	-124							
	-125							
	-126							
	-127							
	-128							
	-129							
	-130							
	-131							
	-132							
	-133							
	-134					1,00		
	-135							
	-136					1,00		
	-137							
	-138							
	-139							
	-140							
	-141							
	-142							
	SOMMANO cad.					5,00	368,71	1.843,55
69 / 31	<b>APP. KNX - TOUCH PANEL 7".</b>							
	A R I P O R T A R E							190.267,10



Num.Ord. TARIFFA	DESIGNAZIONE DEI LAVORI	DIMENSIONI				Quantità	IMPORTI	
		par.ug.	lung.	larg.	H/peso		unitario	TOTALE
	R I P O R T O							190.267,10
B.062.001.00 001.012*	-119 -120 -121 -122 -123 -124 -125 -126 -127 -128 -129 -130 -131 -132 -133 -134 -135 -136 -137 -138 -139 -140 -141 -142 -Quadro generale					1,00		
	SOMMANO cad.					1,00	2.177,39	2.177,39
70 / 47 B.062.001.00 001.102*	<b>UNITA' DI ALIMENTAZIONE E COMANDO PER ATTUATORI SERRANDE TAGLIAFUOCO</b> -119 -120 -121 -122 -123 -124 -125 -126 -127 -128 -129 -130 -131 -132 -133 -134 -135 -136 -137 -138 -139 -140 -141 -142					2,00		
	SOMMANO cad.					2,00		
						4,00	295,92	1.183,68
71 / 196 B.064.010.00 010.005	<b>APPARECCHIO TELEFONICO PRINCIPALE da tavolo</b>  SOMMANO cad					1,00		
						1,00	75,45	75,45
72 / 200 B.064.020.00 110.005	<b>POSTO ESTERNO CON VIDEOCITOFONO, ANTIVANDALISMO a 2 pulsanti</b> -119 -120							
	A R I P O R T A R E							193.703,62

Num.Ord. TARIFFA	DESIGNAZIONE DEI LAVORI	DIMENSIONI				Quantità	IMPORTI	
		par.ug.	lung.	larg.	H/peso		unitario	TOTALE
	R I P O R T O							193.703,62
	-121							
	-122							
	-123							
	-124							
	-125							
	-126							
	-127							
	-128							
	-129							
	-130							
	-131							
	-132							
	-133							
	-134							
	-135							
	-136							
	-137							
	-138							
	-139							
	-140							
	-141							
	-142							
	-Esterno					4,00		
	-Quadro generale							
	SOMMANO cad					4,00	626,00	2.504,00
73 / 202 B.064.020.00 120.005	<b>VIDEOCITOFONO, POSTO INTERNO a 4 pulsanti</b>							
	-119					1,00		
	-120							
	-121							
	-122					1,00		
	-123							
	-124							
	-125							
	-126							
	-127							
	-128							
	-129							
	-130							
	-131							
	-132							
	-133							
	-134							
	-135							
	-136							
	-137							
	-138							
	-139					1,00		
	-140							
	-141							
	-142							
	SOMMANO cad					3,00	245,30	735,90
	<b>B.3 - Primaria Primo (SbCat 5)</b>							
74 / 8 B.062.001.00 001.001*	<b>APP. KNX - RIVELATORE DI PRESENZA KNX CON CONTROLLO COSTANTE DELL'ILLUMINAZIONE E RICEVITORE A INFRAROSSI IR</b>							
	-201							
	-202					1,00		
	-203					1,00		
	-204							
	-205					1,00		
	-206							
	A R I P O R T A R E					3,00		196.943,52

Num.Ord. TARIFFA	DESIGNAZIONE DEI LAVORI	DIMENSIONI				Quantità	IMPORTI	
		par.ug.	lung.	larg.	H/peso		unitario	TOTALE
	R I P O R T O					3,00		196.943,52
	-207					1,00		
	-208					2,00		
	-209					1,00		
	-210							
	-211							
	-212							
	-213							
	-214					1,00		
	SOMMANO cad.					8,00	397,17	3.177,36
75 / 11 B.062.001.00 001.002*	<b>APP. KNX - UNITA' DI CONTROLLO TEMPERATURA AMBIENTE CON MANOPOLA ROTATIVA A 4 INGRESSI</b>							
	-201					1,00		
	-202					1,00		
	-203					1,00		
	-204					1,00		
	-205					1,00		
	-206					1,00		
	-207					1,00		
	-208					1,00		
	-209					1,00		
	-210					1,00		
	-211							
	-212					1,00		
	-213					1,00		
	-214					1,00		
	SOMMANO cad.					13,00	368,27	4.787,51
76 / 15 B.062.001.00 001.004*	<b>APP. KNX - RILEVATORE DI PRESENZA CON SENSORE DI ILLUMINAMENTO</b>							
	-201					3,00		
	-202							
	-203							
	-204							
	-205							
	-206					1,00		
	-207					1,00		
	-208							
	-209							
	-210							
	-211					1,00		
	-212					1,00		
	-213							
	SOMMANO cad.					7,00	361,99	2.533,93
77 / 19 B.062.001.00 001.006*	<b>APP. KNX - INTERFACCIA PER PULSANTI TRADIZIONALI, 2 CANALI.</b>							
	-201							
	-202							
	-203							
	-204							
	-205							
	-206					1,00		
	-207					1,00		
	-208							
	-209							
	-210							
	-211							
	-212					1,00		
	-213							
	SOMMANO cad.					3,00	114,40	343,20
	A R I P O R T A R E							207.785,52

Num.Ord. TARIFFA	DESIGNAZIONE DEI LAVORI	DIMENSIONI				Quantità	IMPORTI	
		par.ug.	lung.	larg.	H/peso		unitario	TOTALE
	R I P O R T O							207.785,52
78 / 24 B.062.001.00 001.009*	<b>APP. KNX - MODULO PER DOPPIO PULSANTE BASCULANTE.</b> -201 -202 -203 -204 -205 -206 -207 -208 -209 -210 -211 -212 -213  SOMMANO cad.					  1,00 1,00  1,00   1,00 2,00 1,00   7,00	     150,77	     1.055,39
79 / 26 B.062.001.00 001.010*	<b>APP. KNX - OROLOGIO DA PARETE.</b> -201 -202 -203 -204 -205 -206 -207 -208 -209 -210 -211 -212 -213  SOMMANO cad.					  1,00         1,00	     665,13	     665,13
80 / 29 B.062.001.00 001.011*	<b>APP. KNX - ATTUATORE DI RISCALDAMENTO 6x230V 0,05 A.</b> -201 -202 -203 -204 -205 -206 -207 -208 -209 -210 -211 -212 -213  SOMMANO cad.					  4,00         4,00	     368,71	     1.474,84
81 / 42 B.062.001.00 001.021*	<b>APP. KNX - INTERFACCIA PER PULSANTI TRADIZIONALI, 4 CANALI.</b> -201 -202 -203 -204 -205 -206 -207 - UTA -208 -209 -210 -211					      1,00		
	A R I P O R T A R E					1,00		210.980,88

Num.Ord. TARIFFA	DESIGNAZIONE DEI LAVORI	DIMENSIONI				Quantità	IMPORTI	
		par.ug.	lung.	larg.	H/peso		unitario	TOTALE
	R I P O R T O					1,00		210.980,88
	-212							
	-213							
	SOMMANO cad.					1,00	145,18	145,18
82 / 48 B.062.001.00 001.102*	<b>UNITA' DI ALIMENTAZIONE E COMANDO PER ATTUATORI SERRANDE TAGLIAFUOCO</b>							
	-201							
	-202							
	-203							
	-204							
	-205							
	-206							
	-207							
	-208							
	-209							
	-210							
	-211							
	-212					2,00		
	-213					1,00		
	SOMMANO cad.					3,00	295,92	887,76
83 / 50 B.062.001.00 001.103*	<b>INTERRUTTORE ROTATIVO DA PARETE IP67 2x16A</b>							
	-207 - UTA5 P1 620					1,00		
	SOMMANO cad.					1,00	54,97	54,97
84 / 203 B.064.020.00 120.005	<b>VIDEOCITOFONO, POSTO INTERNO a 4 pulsanti</b>							
	-201					1,00		
	-209					1,00		
	SOMMANO cad					2,00	245,30	490,60
	<b>C.3 - Generale (SbCat 10)</b>							
85 / 40 B.062.001.00 001.019*	<b>APP. KNX - DALL'ALIMENTATORE .. stazione meteo.</b>							
	SOMMANO cad.					1,00		
						1,00	946,49	946,49
	<b>IMP. ELETTRICO - DISPERSORE (Cat 57) B.2 - Primaria Terra (SbCat 4)</b>							
86 / 165 B.062.087.00 010.005	<b>PUNTO COLLEGAMENTO EQUIPOTENZIALE, DAL COLLETTORE linea 14 m, 4 mm²</b>							
	-119							
	-120							
	-121							
	-122							
	-123							
	-124							
	-125							
	-126							
	-127							
	-128							
	-129							
	-130							
	-131							
	-132 - collegamento EQPS					3,00		
	-133							
	A R I P O R T A R E					3,00		213.505,88

Num.Ord. TARIFFA	DESIGNAZIONE DEI LAVORI	DIMENSIONI				Quantità	IMPORTI	
		par.ug.	lung.	larg.	H/peso		unitario	TOTALE
	R I P O R T O					3,00		213.505,88
	-134 -135 - collegamento EQPS -136 -137 -138 -139 -140 -141 -142					3,00		
	SOMMANO cad					6,00	43,91	263,46
	<b>C.3 - Generale (SbCat 10)</b>							
87 / 166 B.062.087.00 010.020	PUNTO COLLEGAMENTO EQUIPOTENZIALE, DAL COLLETTORE linea 14 m, 16 mm <sup>2</sup>					4,00		
	SOMMANO cad					4,00	67,71	270,84
88 / 167 B.062.087.00 015.005	PUNTO COLLEGAMENTO AI FERRI DELL'ARMATURA DEL C.A. a tondino, linea 6 m					5,00		
	SOMMANO cad					5,00	79,74	398,70
89 / 168 B.062.087.00 050.015	CORDA RAME NUDA sezione 35 mm <sup>2</sup>					182,00		
	SOMMANO m					182,00	4,72	859,04
	<b>IMP. ELETTRICO - CAVIDOTTI (Cat 58)</b> <b>A.2 - Infanzia Terra (SbCat 2)</b>							
90 / 111 B.062.001.00 001.071*	PASSERELLA IN FILO DI ACCIAIO ELETTROZINCATA DOPO FABBRICAZIONE, senza coperchio, con separatore, (150x54) mm					37,00		
	SOMMANO m					37,00	42,01	1.554,37
91 / 114 B.062.001.00 001.072*	PASSERELLA IN FILO DI ACCIAIO ELETTROZINCATA DOPO FABBRICAZIONE, senza coperchio, con separatore, (300x54) mm					35,00		
	SOMMANO m					35,00	47,82	1.673,70
	<b>B.2 - Primaria Terra (SbCat 4)</b>							
92 / 112 B.062.001.00 001.071*	PASSERELLA IN FILO DI ACCIAIO ELETTROZINCATA DOPO FABBRICAZIONE, senza coperchio, con separatore, (150x54) mm					116,00		
	SOMMANO m					116,00	42,01	4.873,16
93 / 115 B.062.001.00 001.072*	PASSERELLA IN FILO DI ACCIAIO ELETTROZINCATA DOPO FABBRICAZIONE, senza coperchio, con separatore, (300x54) mm							
	A R I P O R T A R E							223.399,15

Num.Ord. TARIFFA	DESIGNAZIONE DEI LAVORI	DIMENSIONI				Quantità	IMPORTI	
		par.ug.	lung.	larg.	H/peso		unitario	TOTALE
	R I P O R T O							223.399,15
						55,00		
	SOMMANO m					55,00	47,82	2.630,10
94 / 127 B.062.006.00 070.017	<b>CAVIDOTTO IN PE PIEGHEVOLE, DOPPIA PARETE, DA INTERRO, PESANTE Ø 110 mm (conf.50 m)</b> Cavidotto QC Cavidotto QSI Cavidotto palestra Cavidotto dati SI					15,00 55,00 20,00 55,00		
	SOMMANO m					145,00	4,81	697,45
	<b>B.3 - Primaria Primo (SbCat 5)</b>							
95 / 113 B.062.001.00 001.071*	<b>PASSERELLA IN FILO DI ACCIAIO ELETTROZINCATA DOPO FABBRICAZIONE, senza coperchio, con separatore, (150x54) mm</b>					109,00		
	SOMMANO m					109,00	42,01	4.579,09
96 / 116 B.062.001.00 001.072*	<b>PASSERELLA IN FILO DI ACCIAIO ELETTROZINCATA DOPO FABBRICAZIONE, senza coperchio, con separatore, (300x54) mm</b>					60,00		
	SOMMANO m					60,00	47,82	2.869,20
	<b>B.5 - Palestra Terra (SbCat 7)</b>							
97 / 110 B.062.001.00 001.070*	<b>PASSERELLA IN FILO DI ACCIAIO ELETTROZINCATA DOPO FABBRICAZIONE, senza coperchio, senza separatore, (50x30) mm</b>					61,00		
	SOMMANO m					61,00	33,80	2.061,80
	<b>C.3 - Generale (SbCat 10)</b>							
98 / 1 B.006.060.00 010.005	<b>POZZETTI EDILIZIA PREFABBRICATI dimensioni interne 30x30x30 cm</b>					13,00		
	SOMMANO cad					13,00	55,80	725,40
99 / 2 B.006.060.00 010.015	<b>POZZETTI EDILIZIA PREFABBRICATI dimensioni interne 50x50x50 cm</b>					12,00		
	SOMMANO cad					12,00	78,23	938,76
100 / 3 B.006.060.00 030.010	<b>PLINTI PREFABBRICATI PER ILLUMINAZIONE dimensioni esterne 110x70x80 cm</b> Illuminazione pubblica Illuminazione iazzale e viabilità interna scuola					11,00 10,00		
	SOMMANO cad					21,00	197,80	4.153,80
	A R I P O R T A R E							242.054,75

Num.Ord. TARIFFA	DESIGNAZIONE DEI LAVORI	DIMENSIONI				Quantità	IMPORTI	
		par.ug.	lung.	larg.	H/peso		unitario	TOTALE
	R I P O R T O							242.054,75
101 / 4 B.006.065.00 030.005	<b>CHIUSURE QUADRANGOLARI COMUNI IN GHISA SFEROIDALE chiusure leggere di peso totale fino a 30 kg</b> B125 -pozzetti 30x30 *(par.ug.=13*13)	169,00				169,00		
	SOMMANO kg					169,00	5,59	944,71
102 / 5 B.006.065.00 030.010	<b>CHIUSURE QUADRANGOLARI COMUNI IN GHISA SFEROIDALE chiusure pesanti di peso totale oltre 30 kg</b> B125 -pozzetti 50x50 *(par.ug.=12*32)	384,00				384,00		
	SOMMANO kg					384,00	4,67	1.793,28
103 / 125 B.062.006.00 050.020	<b>TUBO IN PVC PIEGHEVOLE PER CLS Ø 32 mm (conf.25 m)</b> TAV. ET.331.01 -cavidotti per faretti da incasso					90,00		
	SOMMANO m					90,00	3,03	272,70
104 / 126 B.062.006.00 070.005	<b>CAVIDOTTO IN PE PIEGHEVOLE, DOPPIA PARETE, DA INTERRO, PESANTE Ø 63 mm (conf.50 m)</b> TAV. ET.331.01 -distribuzione linee energia e segnale -ingresso linea FO					195,00 125,00		
	SOMMANO m					320,00	3,06	979,20
105 / 128 B.062.006.00 070.017	<b>CAVIDOTTO IN PE PIEGHEVOLE, DOPPIA PARETE, DA INTERRO, PESANTE Ø 110 mm (conf.50 m)</b> TAV. ET.331.01 - distribuzione energia - distribuzione energia -ingresso linea telefonica principale TAV. ET.331.07 -illuminazione pubblica					370,00 125,00 200,00		
	SOMMANO m					695,00	4,81	3.342,95
	<b>IMP. ELETTRICO - CAVI (Cat 59) A.2 - Infanzia Terra (SbCat 2)</b>							
106 / 51 B.062.001.00 001.201*	<b>PUNTO COMANDO, SERIE LUSSO, DAL QUADRO punto bus dall'alimentatore</b> -101 -102 -103 -104 -105 -106 -107 -108 -109 -110 -111 -112 -113 -114					2,00 3,00   3,00 3,00 2,00  3,00 3,00 3,00 4,00 1,00		
	A R I P O R T A R E					27,00		249.387,59



Num.Ord. TARIFFA	DESIGNAZIONE DEI LAVORI	DIMENSIONI				Quantità	IMPORTI	
		par.ug.	lung.	larg.	H/peso		unitario	TOTALE
	R I P O R T O					27,00		249.387,59
	-115					4,00		
	-116					2,00		
	-117					2,00		
	-118					3,00		
	-quadro scuola infanzia					2,00		
	SOMMANO cad.					40,00	26,74	1.069,60
107 / 56 B.062.001.00 001.202*	<b>PUNTO COMANDO, SERIE LUSO, DAL QUADRO punto ronizzatore 220 V</b>							
	-101							
	-102					2,00		
	-103							
	-104							
	-105							
	-106							
	-107							
	-108							
	-109							
	-110							
	-111							
	-112							
	-113							
	-114							
	-115							
	-116							
	-117							
	-118							
	SOMMANO cad					2,00	58,95	117,90
108 / 59 B.062.001.00 001.203*	<b>PUNTO COMANDO, SERIE LUSO, DAL QUADRO punto presa 2P+T 10÷16 A, UNEL</b>							
	-101							
	-102					2,00		
	-103					1,00		
	-104					1,00		
	-105					4,00		
	-106					3,00		
	-107							
	-108					1,00		
	-109					4,00		
	-110					3,00		
	-111							
	-112					1,00		
	-113					5,00		
	-114					3,00		
	-115					3,00		
	-116					1,00		
	-117					1,00		
	-118					3,00		
	SOMMANO cad					36,00	74,10	2.667,60
109 / 62 B.062.001.00 001.204*	<b>PUNTO COMANDO, SERIE LUSO, DAL QUADRO punto uscita 2P+T 10 A</b>							
	-101							
	-102							
	-103							
	-104							
	-105							
	-106							
	-107							
	-108							
	-109							
	-110							
	-111							
	A R I P O R T A R E							253.242,69

Num.Ord. TARIFFA	DESIGNAZIONE DEI LAVORI	DIMENSIONI				Quantità	IMPORTI	
		par.ug.	lung.	larg.	H/peso		unitario	TOTALE
	R I P O R T O							253.242,69
	-112					1,00		
	-113							
	-114							
	-115							
	-116							
	-117							
	-118							
	SOMMANO cad					1,00	54,21	54,21
110 / 65 B.062.001.00 001.206*	<b>PUNTO COMANDO, SERIE LUSO, DAL QUADRO punto spia</b>					2,00		
	-101							
	-102							
	-103							
	-104							
	-105							
	-106							
	-107							
	-108							
	-109							
	-110							
	-111							
	-112							
	-113							
	-114							
	-115							
	-116							
	-117							
	-118							
	SOMMANO cad					2,00	49,72	99,44
111 / 68 B.062.001.00 001.207*	<b>PUNTO COMANDO, SERIE LUSO, DAL QUADRO punto pulsante con tirante</b>							
	-101							
	-102							
	-103							
	-104							
	-105							
	-106							
	-107							
	-108							
	-109							
	-110							
	-111							
	-112							
	-113							
	-114							
	-115							
	-116					1,00		
	-117					1,00		
	-118							
	SOMMANO cad					2,00	51,79	103,58
112 / 71 B.062.001.00 001.208*	<b>PUNTO COMANDO, SERIE LUSO, DAL QUADRO punto pulsante</b>							
	-101							
	-102							
	-103							
	-104							
	-105							
	-106							
	-107							
	-108							
	-109					1,00		
	A R I P O R T A R E					1,00		253.499,92

Num.Ord. TARIFFA	DESIGNAZIONE DEI LAVORI	DIMENSIONI				Quantità	IMPORTI	
		par.ug.	lung.	larg.	H/peso		unitario	TOTALE
	R I P O R T O					1,00		253.499,92
	-110							
	-111							
	-112					1,00		
	-113							
	-114					1,00		
	-115							
	-116					2,00		
	-117					2,00		
	-118							
	SOMMANO cad					7,00	49,72	348,04
113 / 78 B.062.001.00 001.213*	<b>PUNTO DI ALIMENTAZIONE F.M. linea 2+Tx4</b> mm <sup>2</sup>							
	-101							
	-102							
	-103							
	-104							
	-105							
	-106							
	-107							
	-108							
	-109							
	-110							
	-111 - UTA6-INF-620					1,00		
	-112							
	-113							
	-114							
	-115 - UTA7 INF 300					1,00		
	-116							
	-117							
	-118							
	SOMMANO cad.					2,00	159,22	318,44
114 / 84 B.062.001.00 001.215*	<b>PUNTO DI ALIMENTAZIONE VALVOLE</b> <b>ELETTROTERMICHE</b>							
	-101							
	-102					4,00		
	-103							
	-104							
	-105					2,00		
	-106							
	-107							
	-108							
	-109					2,00		
	-110							
	-111					1,00		
	-112							
	-113							
	-114							
	-115					1,00		
	-116							
	-117							
	-118							
	-Esterno							
	SOMMANO cad.					10,00	101,20	1.012,00
115 / 87 B.062.001.00 001.216*	<b>PUNTO DI COLLEGAMENTO DISPOSITIVO</b> <b>MODBUS</b>							
	-101							
	-102					2,00		
	-103					2,00		
	-104					2,00		
	-105							
	-106							
	A R I P O R T A R E					6,00		255.178,40

Num.Ord. TARIFFA	DESIGNAZIONE DEI LAVORI	DIMENSIONI				Quantità	IMPORTI	
		par.ug.	lung.	larg.	H/peso		unitario	TOTALE
	R I P O R T O					6,00		255.178,40
	-107					2,00		
	-108					1,00		
	-109							
	-110							
	-111					2,00		
	-112					1,00		
	-113					2,00		
	-114							
	-115					2,00		
	-116							
	-117							
	-118					2,00		
	SOMMANO cad.					18,00	47,49	854,82
116 / 92 B.062.001.00 001.221*	<b>PUNTO LUCE singolo</b>							
	-101					1,00		
	-102					2,00		
	-103					2,00		
	-104					2,00		
	-105					2,00		
	-106					1,00		
	-107					5,00		
	-108					1,00		
	-109					2,00		
	-110					1,00		
	-111					5,00		
	-112					1,00		
	-113					4,00		
	-114					2,00		
	-115					6,00		
	-116					2,00		
	-117					2,00		
	-118					4,00		
	-Esterno					9,00		
	SOMMANO cad					54,00	45,04	2.432,16
117 / 190 B.064.001.00 001.201*	<b>PUNTO USCITA, IMP. VIDEOCITOFONO, DALL'ALIMENTATORE per chiamata esterna, max. 85 m, con elettroserratura.</b>							
	-101							
	-102							
	-103							
	-104							
	-105							
	-106							
	-107							
	-108							
	-109							
	-110							
	-111							
	-112							
	-113							
	-114							
	-115							
	-116							
	-117							
	-118							
	-Esterno					2,00		
	-Quadro di zona							
	SOMMANO cad					2,00	316,73	633,46
118 / 204 B.064.020.00 130.015	<b>ALIMENTATORE PER VIDEOCITOFONO 120 VA</b>					2,00		
	A R I P O R T A R E					2,00		259.098,84

Num.Ord. TARIFFA	DESIGNAZIONE DEI LAVORI	D I M E N S I O N I				Quantità	I M P O R T I	
		par.ug.	lung.	larg.	H/peso		unitario	TOTALE
	R I P O R T O					2,00		259.098,84
119 / 206 B.064.020.00 170.005	SOMMANO cad					2,00	145,90	291,80
	PUNTO USCITA, IMP. VIDEOCITOFONO, DALL'ALIMENTATORE per chiamata interna							
	-101							
	-102							
	-103							
	-104							
	-105					1,00		
	-106							
	-107							
	-108							
	-109					1,00		
	-110							
	-111							
	-112							
	-113					1,00		
	-114							
	-115							
	-116							
	-117							
-118								
120 / 212 B.064.045.00 070.005	SOMMANO cad					3,00	66,52	199,56
	PUNTO USCITA, IMP. ALLARME INCENDIO, DAL PRESIDIO per pulsante segnalazione d'allarme							
	-101					3,00		
	-102					1,00		
	-103							
	-104							
	-105					1,00		
	-106							
	-107							
	-108							
	-109					1,00		
	-110							
	-111							
	-112							
	-113							
	-114							
	-115							
	-116							
	-117							
-118								
121 / 265 B.066.001.00 001.109*	SOMMANO cad					6,00	40,69	244,14
	PUNTO LUCE EMERGENZA, DALLA CENTRALE centralizzato con soccorritore							
	-101					2,00		
	-102					3,00		
	-103							
	-104							
	-105					3,00		
	-106					2,00		
	-107					1,00		
	-108							
	-109					3,00		
	-110					2,00		
	-111					1,00		
	-112							
	-113					1,00		
	-114					1,00		
	-115					1,00		
	-116					1,00		
		A R I P O R T A R E					21,00	

Num.Ord. TARIFFA	DESIGNAZIONE DEI LAVORI	DIMENSIONI				Quantità	IMPORTI	
		par.ug.	lung.	larg.	H/peso		unitario	TOTALE
	R I P O R T O					21,00		259.834,34
	-117 -118 -Esterno  SOMMANO cad.					1,00 1,00 6,00 29,00	30,59	887,11
	<b>B.1 - Primaria Interrato (SbCat 3)</b>							
122 / 52 B.062.001.00 001.201*	<b>PUNTO COMANDO, SERIE LUSO, DAL QUADRO punto bus dall'alimentatore</b> -001 -quadro centrale pompe  SOMMANO cad.					1,00 1,00 2,00	26,74	53,48
123 / 79 B.062.001.00 001.213*	<b>PUNTO DI ALIMENTAZIONE F.M. linea 2+Tx4 mm²</b> -001 - Pompe sollevamento  SOMMANO cad.					2,00 2,00	159,22	318,44
124 / 82 B.062.001.00 001.214*	<b>PUNTO DI ALIMENTAZIONE F.M. linea 4+Tx4 mm²</b> -001 Alimentazione UTA1 PINT 2500, UTA2 PINT 4500  SOMMANO cad.					2,00 2,00	176,57	353,14
125 / 88 B.062.001.00 001.216*	<b>PUNTO DI COLLEGAMENTO DISPOSITIVO MODBUS</b> -001 - serrande e UTA  SOMMANO cad.					10,00 10,00	47,49	474,90
126 / 93 B.062.001.00 001.221*	<b>PUNTO LUCE singolo</b> -001  SOMMANO cad.					8,00 8,00	45,04	360,32
127 / 164 B.062.075.00 060.030	<b>PUNTO COMANDO, SERIE IP55, DAL QUADRO punto pulsante</b> -001  SOMMANO cad.					1,00 1,00	66,87	66,87
128 / 266 B.066.001.00 001.109*	<b>PUNTO LUCE EMERGENZA, DALLA CENTRALE centralizzato con soccorritore</b> -001 -Quadro pompe  SOMMANO cad.					3,00 3,00	30,59	91,77
	<b>B.2 - Primaria Terra (SbCat 4)</b>							
129 / 53 B.062.001.00 001.201*	<b>PUNTO COMANDO, SERIE LUSO, DAL QUADRO punto bus dall'alimentatore</b> -119 -120 -121 -122					8,00 1,00 3,00 4,00		
	A R I P O R T A R E					16,00		262.440,37

Num.Ord. TARIFFA	DESIGNAZIONE DEI LAVORI	DIMENSIONI				Quantità	IMPORTI	
		par.ug.	lung.	larg.	H/peso		unitario	TOTALE
	R I P O R T O					16,00		262.440,37
	-123					1,00		
	-124					1,00		
	-125					2,00		
	-126					2,00		
	-127					1,00		
	-128					2,00		
	-129					1,00		
	-130					3,00		
	-131					3,00		
	-132					3,00		
	-133					3,00		
	-134					3,00		
	-135					4,00		
	-136					4,00		
	-137					1,00		
	-138					1,00		
	-139					4,00		
	-140					3,00		
	-141					1,00		
	-142					1,00		
	SOMMANO cad.					60,00	26,74	1.604,40
130 / 57 B.062.001.00 001.202*	<b>PUNTO COMANDO, SERIE LUSO, DAL QUADRO punto ronzatore 220 V</b>							
	-119					2,00		
	-120							
	-121							
	-122							
	-123							
	-124							
	-125							
	-126							
	-127							
	-128							
	-129							
	-130							
	-131							
	-132							
	-133							
	-134							
	-135							
	-136					2,00		
	-137							
	-138							
	-139							
	-140							
	-141							
	-142							
	SOMMANO cad					4,00	58,95	235,80
131 / 60 B.062.001.00 001.203*	<b>PUNTO COMANDO, SERIE LUSO, DAL QUADRO punto presa 2P+T 10÷16 A, UNEL</b>							
	-119					1,00		
	-120							
	-121					5,00		
	-122					9,00		
	-123					1,00		
	-124							
	-125							
	-126							
	-127							
	-128							
	-129							
	-130							
	-131							
	-132							
	A R I P O R T A R E					16,00		264.280,57

Num.Ord. TARIFFA	DESIGNAZIONE DEI LAVORI	DIMENSIONI				Quantità	IMPORTI	
		par.ug.	lung.	larg.	H/peso		unitario	TOTALE
	R I P O R T O					16,00		264.280,57
	-133							
	-134							
	-135							
	-136					1,00		
	-137					1,00		
	-138					1,00		
	-139					3,00		
	-140					5,00		
	-141							
	-142					1,00		
	SOMMANO cad					28,00	74,10	2.074,80
132 / 63 B.062.001.00 001.204*	<b>PUNTO COMANDO, SERIE LUSO, DAL QUADRO punto uscita 2P+T 10 A</b>							
	-119							
	-120					2,00		
	-121							
	-122							
	-123					1,00		
	-124					3,00		
	-125							
	-126							
	-127							
	-128							
	-129							
	-130							
	-131							
	-132							
	-133							
	-134							
	-135							
	-136							
	-137							
	-138							
	-139					1,00		
	-140							
	-141							
	-142							
	SOMMANO cad					7,00	54,21	379,47
133 / 66 B.062.001.00 001.206*	<b>PUNTO COMANDO, SERIE LUSO, DAL QUADRO punto spia</b>							
	-119					2,00		
	-120							
	-121							
	-122							
	-123							
	-124							
	-125							
	-126							
	-127							
	-128							
	-129							
	-130							
	-131							
	-132							
	-133							
	-134							
	-135							
	-136					2,00		
	-137							
	-138							
	-139							
	-140							
	-141							
	-142							
	A R I P O R T A R E					4,00		266.734,84



[illegible]

Num.Ord. TARIFFA	DESIGNAZIONE DEI LAVORI	DIMENSIONI				Quantità	IMPORTI	
		par.ug.	lung.	larg.	H/peso		unitario	TOTALE
	R I P O R T O					1,00		267.737,52
	-122 -123 -124 -125 -126 -127 -128 -129 -130 -131 -132 -133 -134 -135 -136 -137 -138 -139 -140 -141 -142 -Quadro generale							
	SOMMANO cad.					1,00	171,45	171,45
137 / 76 B.062.001.00 001.210*	<b>PUNTO DI ALIMENTAZIONE F.M. linea 2+Tx2.5</b> mm <sup>2</sup> -119 -120 -121 -122 -123 -124 -125 -126 -127 -128 -129 -130 -131 -132 -133 -134 -135 -136 -137 -138 -139 -140 -141 -142 -Esterno: alimentazione cancello							
	SOMMANO cad.					1,00		
						1,00	133,33	133,33
138 / 77 B.062.001.00 001.212*	<b>PUNTO DI ALIMENTAZIONE F.M. linea 4+Tx6</b> mm <sup>2</sup> -119 -120 -121 -122 -123 -124 -125 -126 -127 -128 -129					5,00 1,00		
	A R I P O R T A R E					6,00		268.042,30

Num.Ord. TARIFFA	DESIGNAZIONE DEI LAVORI	DIMENSIONI				Quantità	IMPORTI	
		par.ug.	lung.	larg.	H/peso		unitario	TOTALE
	R I P O R T O					6,00		268.042,30
	-130 -131 -132 -133 -134 -135 -136 -137 -138 -139 -140 -141 -142 -Esterno -Quadro generale							
	SOMMANO cad.					6,00	251,92	1.511,52
139 / 80 B.062.001.00 001.213*	<b>PUNTO DI ALIMENTAZIONE F.M. linea 2+Tx4</b> <b>mm<sup>2</sup></b> -119 -120 -121 -122 -123 -124 -125 -126 -127 -128 -129 -130 -131 -132 -133 -134 -135 -136 -137 -138 -139 -140 -141 -142 - UTA4 PT 1100							
	SOMMANO cad.					1,00		
						1,00	159,22	159,22
140 / 85 B.062.001.00 001.215*	<b>PUNTO DI ALIMENTAZIONE VALVOLE</b> <b>ELETTROTERMICHE</b> -119 -120 -121 -122 -123 -124 -125 -126 -127 -128 -129 -130 -131 -132 -133 -134 -135 -136 -137					5,00  3,00 1,00   1,00  1,00  2,00		
	A R I P O R T A R E					13,00		269.713,04

Num.Ord. TARIFFA	DESIGNAZIONE DEI LAVORI	D I M E N S I O N I				Quantità	I M P O R T I								
		par.ug.	lung.	larg.	H/peso		unitario	TOTALE							
	R I P O R T O					13,00		269.713,04							
141 / 89 B.062.001.00 001.216*	-138						101,20	1.315,60							
	-139														
	-140														
	-141														
	-142														
	SOMMANO cad.					13,00									
	<b>PUNTO DI COLLEGAMENTO DISPOSITIVO MODBUS</b>														
	-119 - serrande regolazione e tagliafuoco					4,00									
	-120														
	-121					2,00									
	-122														
	-123														
	-124														
	-125														
	-126														
	-127														
	-128														
	-129														
	-130														
	-131														
	-132														
	-133														
	-134														
	-135					4,00									
	-136					1,00									
	-137					2,00									
	-138														
	-139 - serrande regolazione e tagliafuoco					4,00									
	-140					2,00									
	-141														
	-142 - serrande e UTA					4,00									
	-QG					1,00									
	SOMMANO cad.					24,00			47,49	1.139,76					
	142 / 94 B.062.001.00 001.221*					<b>PUNTO LUCE singolo</b>							16,00	45,04	3.873,44
						-119									
-120		9,00													
-121		8,00													
-122		7,00													
-123		1,00													
-124		1,00													
-125		1,00													
-126		1,00													
-127		1,00													
-128		1,00													
-129		1,00													
-130		3,00													
-131		3,00													
-132		3,00													
-133		1,00													
-134		1,00													
-135		3,00													
-136		4,00													
-137		2,00													
-138		2,00													
-139		4,00													
-140		9,00													
-141		1,00													
-142		4,00													
SOMMANO cad	86,00	45,04	3.873,44												
143 / 97	<b>PUNTO COMANDO, SERIE IP55, DAL QUADRO</b>														
	A R I P O R T A R E							276.041,84							

Num.Ord. TARIFFA	DESIGNAZIONE DEI LAVORI	DIMENSIONI				Quantità	IMPORTI	
		par.ug.	lung.	larg.	H/peso		unitario	TOTALE
	R I P O R T O							276.041,84
B.062.001.00 001.231*	<p>punto presa CEE 17, 2P+T 16 A</p> <p>-119</p> <p>-120</p> <p>-121</p> <p>-122</p> <p>-123</p> <p>-124</p> <p>-125</p> <p>-126</p> <p>-127</p> <p>-128</p> <p>-129</p> <p>-130</p> <p>-131</p> <p>-132</p> <p>-133</p> <p>-134</p> <p>-135</p> <p>-136</p> <p>-137</p> <p>-138</p> <p>-139</p> <p>-140</p> <p>-141</p> <p>-142</p> <p>-Esterno</p>					3,00		
	SOMMANO cad					3,00	103,35	310,05
144 / 98 B.062.001.00 001.232*	<p>PUNTO COMANDO, SERIE IP55, DAL QUADRO</p> <p>punto presa CEE 17, interbloccata, 3P+T 16 A, 400V</p> <p>-119</p> <p>-120</p> <p>-121</p> <p>-122</p> <p>-123</p> <p>-124</p> <p>-125</p> <p>-126</p> <p>-127</p> <p>-128</p> <p>-129</p> <p>-130</p> <p>-131</p> <p>-132</p> <p>-133</p> <p>-134</p> <p>-135</p> <p>-136</p> <p>-137</p> <p>-138</p> <p>-139</p> <p>-140</p> <p>-141</p> <p>-142</p> <p>-Esterno</p> <p>-Quadro generale</p>					2,00		
	SOMMANO cad					2,00	114,74	229,48
145 / 133 B.062.022.00 170.095	<p>CAVO POSA FISSA, FG70M1, PLASTIGOMMA,</p> <p>0,6÷1 kV sezione 2x1.5 mm²</p> <p>Sgancio ventilazione cucina</p>					20,00		
	SOMMANO m					20,00	2,02	40,40
146 / 191	PUNTO USCITA, IMP. VIDEOCITOFONO,							
	A R I P O R T A R E							276.621,77

Num.Ord. TARIFFA	DESIGNAZIONE DEI LAVORI	DIMENSIONI				Quantità	IMPORTI	
		par.ug.	lung.	larg.	H/peso		unitario	TOTALE
	R I P O R T O							276.621,77
B.064.001.00 001.201*	<b>DALL'ALIMENTATORE per chiamata esterna, max. 85 m, con elettroserratura.</b>  -119 -120 -121 -122 -123 -124 -125 -126 -127 -128 -129 -130 -131 -132 -133 -134 -135 -136 -137 -138 -139 -140 -141 -142 -Esterno -Quadro generale  SOMMANO cad					4,00	316,73	1.266,92
						4,00		
147 / 205 B.064.020.00 130.015	<b>ALIMENTATORE PER VIDEOCITOFONO 120 VA</b>  SOMMANO cad					4,00	145,90	583,60
						4,00		
148 / 207 B.064.020.00 170.005	<b>PUNTO USCITA, IMP. VIDEOCITOFONO, DALL'ALIMENTATORE per chiamata interna</b>  -119 -120 -121 -122 -123 -124 -125 -126 -127 -128 -129 -130 -131 -132 -133 -134 -135 -136 -137 -138 -139 -140 -141 -142  SOMMANO cad					1,00		
						1,00		
						1,00	66,52	199,56
						3,00		
149 / 213	<b>PUNTO USCITA, IMP. ALLARME INCENDIO,</b>							
	A R I P O R T A R E							278.671,85

[illegible]

Num.Ord. TARIFFA	DESIGNAZIONE DEI LAVORI	DIMENSIONI				Quantità	IMPORTI	
		par.ug.	lung.	larg.	H/peso		unitario	TOTALE
	R I P O R T O					15,00		280.506,67
	-205					3,00		
	-206					3,00		
	-207					3,00		
	-208					3,00		
	-209					7,00		
	-210					3,00		
	-211					1,00		
	-212					4,00		
	-213					1,00		
	-214					2,00		
	SOMMANO cad.					45,00	26,74	1.203,30
152 / 58 B.062.001.00 001.202*	<b>PUNTO COMANDO, SERIE LUSO, DAL QUADRO punto ronzatore 220 V</b>					2,00		
	-201							
	-202							
	-203							
	-204							
	-205							
	-206							
	-207							
	-208							
	-209					1,00		
	-210							
	-211							
	-212							
	-213							
	SOMMANO cad					3,00	58,95	176,85
153 / 61 B.062.001.00 001.203*	<b>PUNTO COMANDO, SERIE LUSO, DAL QUADRO punto presa 2P+T 10÷16 A, UNEL</b>					2,00		
	-201					5,00		
	-202					5,00		
	-203					3,00		
	-204					5,00		
	-205							
	-206							
	-207							
	-208					13,00		
	-209					13,00		
	-210					5,00		
	-211							
	-212							
	-213					3,00		
	-214					2,00		
	SOMMANO cad					56,00	74,10	4.149,60
154 / 64 B.062.001.00 001.204*	<b>PUNTO COMANDO, SERIE LUSO, DAL QUADRO punto uscita 2P+T 10 A</b>					1,00		
	-201							
	-202							
	-203							
	-204							
	-205							
	-206							
	-207							
	-208							
	-209							
	-210							
	-211							
	-212							
	-213							
	-214							
	A R I P O R T A R E					1,00		286.036,42



Num.Ord. TARIFFA	DESIGNAZIONE DEI LAVORI	DIMENSIONI				Quantità	IMPORTI	
		par.ug.	lung.	larg.	H/peso		unitario	TOTALE
	R I P O R T O					1,00		286.036,42
	SOMMANO cad					1,00	54,21	54,21
155 / 67 B.062.001.00 001.206*	<b>PUNTO COMANDO, SERIE LUSO, DAL QUADRO punto spia</b> -201 -202 -203 -204 -205 -206 -207 -208 -209 -210 -211 -212 -213					2,00		
						1,00		
	SOMMANO cad					3,00	49,72	149,16
156 / 70 B.062.001.00 001.207*	<b>PUNTO COMANDO, SERIE LUSO, DAL QUADRO punto pulsante con tirante</b> -201 -202 -203 -204 -205 -206 -207 -208 -209 -210 -211 -212 -213					1,00 1,00		
						1,00		
	SOMMANO cad					3,00	51,79	155,37
157 / 73 B.062.001.00 001.208*	<b>PUNTO COMANDO, SERIE LUSO, DAL QUADRO punto pulsante</b> -201 -202 -203 -204 -205 -206 -207 -208 -209 -210 -211 -212 -213					1,00 1,00 1,00		
						1,00 1,00		
	SOMMANO cad					5,00	49,72	248,60
158 / 75 B.062.001.00 001.209*	<b>PUNTO COMANDO, SERIE LUSO, DAL QUADRO punto avvisatore acustico a campana/ badenia 230V</b> -201 -202 -203 -204 -205 -206 -207					1,00		
	A R I P O R T A R E					1,00		286.643,76

Num.Ord. TARIFFA	DESIGNAZIONE DEI LAVORI	DIMENSIONI				Quantità	IMPORTI	
		par.ug.	lung.	larg.	H/peso		unitario	TOTALE
	R I P O R T O					1,00		286.643,76
159 / 81 B.062.001.00 001.213*	-208						171,45	171,45
	-209							
	-210							
	-211							
	-212							
	-213							
	SOMMANO cad.					1,00		
	<b>PUNTO DI ALIMENTAZIONE F.M. linea 2+Tx4</b>							
	<b>mm²</b>							
	-201							
	-202							
	-203							
	-204							
	-205							
	-206							
-207 - UTA5 P1 620					1,00			
-208								
-209								
-210								
-211								
-212								
-213								
SOMMANO cad.					1,00	159,22	159,22	
160 / 83 B.062.001.00 001.214*	<b>PUNTO DI ALIMENTAZIONE F.M. linea 4+Tx4</b>						176,57	176,57
	<b>mm²</b>							
	-204 - Alimentazione UTA3 P1 3400					1,00		
	SOMMANO cad.					1,00		
161 / 86 B.062.001.00 001.215*	<b>PUNTO DI ALIMENTAZIONE VALVOLE</b>						101,20	1.113,20
	<b>ELETTROTERMICHE</b>							
	-201					3,00		
	-202							
	-203							
	-204					1,00		
	-205					1,00		
	-206							
	-207							
	-208							
	-209					3,00		
	-210							
	-211					1,00		
	-212					1,00		
	-213							
-214					1,00			
SOMMANO cad.					11,00			
162 / 90 B.062.001.00 001.216*	<b>PUNTO DI COLLEGAMENTO DISPOSITIVO</b>							
	<b>MODBUS</b>							
	-201					6,00		
	-202					2,00		
	-203					2,00		
	-204 - serrande e UTA					4,00		
	-205 -					2,00		
	-206					2,00		
	-207					4,00		
	-208					2,00		
	-209							
	-210					2,00		
	-211							
-212 - serrande tagliafuoco					2,00			
	A R I P O R T A R E					28,00		288.264,20

Num.Ord. TARIFFA	DESIGNAZIONE DEI LAVORI	DIMENSIONI				Quantità	IMPORTI	
		par.ug.	lung.	larg.	H/peso		unitario	TOTALE
	R I P O R T O					28,00		288.264,20
	-213 - serrande tagliafuoco					1,00		
	-214					2,00		
	SOMMANO cad.					31,00	47,49	1.472,19
163 / 95 B.062.001.00 001.221*	<b>PUNTO LUCE singolo</b>							
	-201					10,00		
	-202					9,00		
	-203					9,00		
	-204					4,00		
	-205					9,00		
	-206					7,00		
	-207					7,00		
	-208					9,00		
	-209					14,00		
	-210					9,00		
	-211					1,00		
	-212					3,00		
	-213					4,00		
	-214					9,00		
	-Scala					1,00		
	SOMMANO cad					105,00	45,04	4.729,20
164 / 124 B.062.001.00 001.217*	<b>PUNTO CONTROLLO TEMPERATURA DI MANDATA ARIA</b>							
	UTA3					1,00		
	Recuperatore bagni					1,00		
	SOMMANO cad.					2,00	165,37	330,74
165 / 208 B.064.020.00 170.005	<b>PUNTO USCITA, IMP. VIDEOCITOFONO, DALL'ALIMENTATORE per chiamata interna</b>							
	-201					1,00		
	-209					1,00		
	SOMMANO cad					2,00	66,52	133,04
166 / 214 B.064.045.00 070.005	<b>PUNTO USCITA, IMP. ALLARME INCENDIO, DAL PRESIDIO per pulsante segnalazione d'allarme</b>							
	-201					1,00		
	-202							
	-203							
	-204							
	-205							
	-206							
	-207							
	-208							
	-209					1,00		
	-210							
	-211							
	-212							
	-213							
	-Esterno							
	SOMMANO cad					2,00	40,69	81,38
167 / 268 B.066.001.00 001.109*	<b>PUNTO LUCE EMERGENZA, DALLA CENTRALE centralizzato con soccorritore</b>							
	-201					6,00		
	-202					1,00		
	-203					1,00		
	-204					1,00		
	-205					1,00		
	-206					1,00		
	A R I P O R T A R E					11,00		295.010,75

Num.Ord. TARIFFA	DESIGNAZIONE DEI LAVORI	DIMENSIONI				Quantità	IMPORTI	
		par.ug.	lung.	larg.	H/peso		unitario	TOTALE
	R I P O R T O					11,00		295.010,75
	-207					1,00		
	-208					1,00		
	-209					5,00		
	-210					1,00		
	-211					2,00		
	-212							
	-213					1,00		
	-214					2,00		
	-scala					5,00		
	-Esterno							
	SOMMANO cad.					29,00	30,59	887,11
	<b>B.5 - Palestra Terra (SbCat 7)</b>							
168 / 96 B.062.001.00 001.221*	<b>PUNTO LUCE singolo</b> -143					20,00		
	SOMMANO cad					20,00	45,04	900,80
169 / 269 B.066.001.00 001.109*	<b>PUNTO LUCE EMERGENZA, DALLA CENTRALE centralizzato con soccorritore</b> -143					5,00		
	-Esterno							
	SOMMANO cad.					5,00	30,59	152,95
	<b>C.3 - Generale (SbCat 10)</b>							
170 / 44 B.062.001.00 001.023*	<b>CAVO POSA FISSA, FG70M1, PLASTIGOMMA, 0.6÷1 kV sezione 4x25 mm²</b> Linea principale generatore FV 4x16mm2 Alimentazione quadro cucina					45,00		
						20,00		
	SOMMANO m					65,00	15,06	978,90
171 / 55 B.062.001.00 001.201*	<b>PUNTO COMANDO, SERIE LUSO, DAL QUADRO punto bus dall'alimentatore</b> Centrale meteo					1,00		
	SOMMANO cad.					1,00	26,74	26,74
172 / 91 B.062.001.00 001.216*	<b>PUNTO DI COLLEGAMENTO DISPOSITIVO MODBUS</b> Generatore di calore UTA8					1,00		
						1,00		
	SOMMANO cad.					2,00	47,49	94,98
173 / 129 B.062.012.00 110.065	<b>PASSERELLA IN LAMIERA ZINCATA IP40, dimensioni (150x75) mm (conf.8x3 m)</b> Distribuzione linee in ingresso al locale interrato					5,00		
	SOMMANO m					5,00	37,33	186,65
174 / 130 B.062.021.00 060.040	<b>CAVO SENZA GUAINA, FLESSIBILE, POSA FISSA, N07G9-K, PVC sezione 35 mm²</b> Conduttore principale di terra - collegamento dispersore-quadro contatori/quadro principale/quadro FV					60,00		
	SOMMANO m					60,00	7,71	462,60
	A R I P O R T A R E							298.701,48

Num.Ord. TARIFFA	DESIGNAZIONE DEI LAVORI	DIMENSIONI				Quantità	IMPORTI	
		par.ug.	lung.	larg.	H/peso		unitario	TOTALE
	R I P O R T O							298.701,48
175 / 131 B.062.022.00 170.040	<b>CAVO POSA FISSA, FG7OM1, PLASTIGOMMA, 0.6÷1 kV sezione 1x35 mm²</b> Linea principale utenza					36,00		
	SOMMANO m					36,00	5,51	198,36
176 / 132 B.062.022.00 170.050	<b>CAVO POSA FISSA, FG7OM1, PLASTIGOMMA, 0.6÷1 kV sezione 1x70 mm²</b> Linea principale utenza *(par.ug.=3*36)	108,00				108,00		
	SOMMANO m					108,00	9,57	1.033,56
177 / 134 B.062.022.00 170.095	<b>CAVO POSA FISSA, FG7OM1, PLASTIGOMMA, 0.6÷1 kV sezione 2x1.5 mm²</b> Sgancio IGU					36,00		
	SOMMANO m					36,00	2,02	72,72
178 / 135 B.062.022.00 170.145	<b>CAVO POSA FISSA, FG7OM1, PLASTIGOMMA, 0.6÷1 kV sezione 2+Tx1.5 mm²</b> Comando valvole irrigazione -EV1 -EV2 -EV3 Linee proiettori a pavimento -Dorsale -linee terminali					85,00 55,00 40,00 100,00 90,00		
	SOMMANO m					370,00	2,39	884,30
179 / 136 B.062.022.00 170.150	<b>CAVO POSA FISSA, FG7OM1, PLASTIGOMMA, 0.6÷1 kV sezione 2+Tx2.5 mm²</b> Alimentazione pali esterni scuola -L14.A.OVEST -L14.A.EST Cancello (QG - FM9)					150,00 120,00 57,00		
	SOMMANO m					327,00	2,87	938,49
180 / 137 B.062.022.00 170.230	<b>CAVO POSA FISSA, FG7OM1, PLASTIGOMMA, 0.6÷1 kV sezione 3+Tx6 mm²</b> Illuminazione pubblica					220,00		
	SOMMANO m					220,00	5,27	1.159,40
181 / 138 B.062.022.00 170.295	<b>CAVO POSA FISSA, FG7OM1, PLASTIGOMMA, 0.6÷1 kV sezione 4+Tx4 mm²</b> QG-UTA8					35,00		
	SOMMANO m					35,00	5,16	180,60
182 / 139 B.062.022.00 170.300	<b>CAVO POSA FISSA, FG7OM1, PLASTIGOMMA, 0.6÷1 kV sezione 4+Tx6 mm²</b> Alimentazione quadro centrale pompe Alimentazione quadro scuola infanzia					15,00 30,00		
	SOMMANO m					45,00	6,44	289,80
	<b>IMP. ELETTRICO - APPARECCHI DI</b>							
	A R I P O R T A R E							303.458,71

Num.Ord. TARIFFA	DESIGNAZIONE DEI LAVORI	DIMENSIONI				Quantità	IMPORTI	
		par.ug.	lung.	larg.	H/peso		unitario	TOTALE
	R I P O R T O							303.458,71
	<b>ILLUMINAZIONE (Cat 60)</b> <b>A.2 - Infanzia Terra (SbCat 2)</b>							
183 / 102 B.062.001.00 001.905*	<b>POSA DI APPARECCHIATURA FORNITA DAL COMMITTENTE apparecchio illuminante, singolo da incasso in controsoffitto modulare</b>							
	-101					1,00		
	-102					1,00		
	-103					2,00		
	-104					2,00		
	-105							
	-106							
	-107					5,00		
	-108					1,00		
	-109							
	-110							
	-111					5,00		
	-112					1,00		
	-113					4,00		
	-114					2,00		
	-115					6,00		
	-116					2,00		
	-117					2,00		
	-118					4,00		
	SOMMANO cad					38,00	11,16	424,08
184 / 243 B.066.001.00 001.005*	<b>APPARECCHIO DI ILLUMINAZIONE A SOSPENSIONE, T5, 49W, DIRETTO+ INDIRETTO, FILA CONTINUA, OTTICA STRETTA (TIPO 5)</b>							
	-101							
	-102							
	-103							
	-104							
	-105					10,00		
	-107							
	-108							
	-109					10,00		
	-111							
	-112							
	-113							
	-114							
	-115							
	-116							
	-117							
	-118							
	-Esterno							
	-Quadro di zona							
	SOMMANO cad.					20,00	316,51	6.330,20
185 / 244 B.066.001.00 001.006*	<b>APPARECCHIO DI ILLUMINAZIONE A SOSPENSIONE, T5, 49W, DIRETTO+ INDIRETTO, FILA CONTINUA, OTTICA AMPIA. (TIPO 6)</b>							
	-101							
	-102							
	-103							
	-104							
	-106					4,00		
	-107							
	-108							
	-110					4,00		
	-111							
	-112							
	-113							
	-114							
	A R I P O R T A R E					8,00		310.212,99

Num.Ord. TARIFFA	DESIGNAZIONE DEI LAVORI	DIMENSIONI				Quantità	IMPORTI	
		par.ug.	lung.	larg.	H/peso		unitario	TOTALE
	R I P O R T O					8,00		310.212,99
186 / 245 B.066.001.00 001.007*	-115 -116 -117 -118 -Esterno -Quadro di zona  SOMMANO cad.					8,00	324,67	2.597,36
187 / 253 B.066.001.00 001.031*	APPARECCHIO DI ILLUMINAZIONE LED SU BINARIO ELETTRIFICATO 6x(1x33W) OTTICA SIMMETRIA, IP 20 (TIPO 7). -101 -102 -103 -104 -105 -106 -107 -108 -109 -110 -111 -112 -113 -114 -115 -116 -117 -118  SOMMANO cad.					1,00	3.097,81	3.097,81
188 / 256 B.066.001.00 001.032*	APPARECCHIO DI ILLUMINAZIONE DI EMERGENZA CON ALIMENTAZIONE CENTRALIZZATA led 4x1.1W (TIPO 31). -101 -102 -103 -104 -105 -106 -107 -108 -109 -110 -111 -112 -113 -114 -115 -116 -117 -118 -Esterno  SOMMANO cad.					2,00 2,00 1,00  2,00 2,00 1,00  1,00 1,00 1,00 1,00 1,00  16,00	231,47	3.703,52
188 / 256 B.066.001.00 001.032*	APPARECCHIO DI SEGNALE USCITE DI EMERGENZA A PARETE CON ALIMENTAZIONE CENTRALIZZATA led (TIPO 32). -101 -102 -103 -104					1,00		
	A R I P O R T A R E					1,00		319.611,68

Num.Ord. TARIFFA	DESIGNAZIONE DEI LAVORI	DIMENSIONI				Quantità	IMPORTI	
		par.ug.	lung.	larg.	H/peso		unitario	TOTALE
	RI PORT O					1,00		319.611,68
	-105 -106 -107 -108 -109 -110 -111 -112 -113 -114 -115 -116 -117 -118 -Esterno  SOMMANO cad.					1,00	233,80	233,80
189 / 260 B.066.001.00 001.033*	APPARECCHIO DI SEGNALAZIONE USCITE DI EMERGENZA A SOFFITTO/BANDIERA CON ALIMENTAZIONE CENTRALIZZATA led (TIPO 33). -101 -102 -103 -104 -105 -106 -107 -108 -109 -110 -111 -112 -113 -114 -115 -116 -117 -118 -Esterno  SOMMANO cad.					1,00	279,90	559,80
						1,00		
190 / 262 B.066.001.00 001.034*	APPARECCHIO DI ILLUMINAZIONE DI EMERGENZA CON ALIMENTAZIONE CENTRALIZZATA 11W IP65 (TIPO 34). -101 -102 -103 -104 -105 -106 -107 -108 -109 -110 -111 -112 -113 -114 -115 -116 -117 -118 -Esterno -Quadro di zona					2,00		320.405,28
						2,00		
	A RI PORT ARE					2,00		320.405,28



Num.Ord. TARIFFA	DESIGNAZIONE DEI LAVORI	DIMENSIONI				Quantità	IMPORTI	
		par.ug.	lung.	larg.	H/peso		unitario	TOTALE
	R I P O R T O					2,00		320.405,28
	SOMMANO cad.					2,00	195,42	390,84
191 / 271 B.066.001.00 001.202*	<b>MODULO DI MONITORAGGIO E COMANDO DI APPARECCHIO DI ILLUMINAZIONE PER ILLUMINAZIONE ORDINARIA E DI EMERGENZA</b> -101 -102 -103 -104 -105 -106 -107 -108 -109 -110 -111 -112 -113 -114 -115 -116 -117 -118 -Esterno -Quadro di zona					1,00 2,00   4,00 2,00   4,00 2,00		
	SOMMANO cad.					15,00	188,43	2.826,45
	<b>B.1 - Primaria Interrato (SbCat 3)</b>							
192 / 251 B.066.001.00 001.013*	<b>APPARECCHIO DI ILLUMINAZIONE TIPO STAGNO 2x49W (TIPO 13)</b> -001 -Quadro pompe					8,00		
	SOMMANO cad.					8,00	134,71	1.077,68
193 / 263 B.066.001.00 001.034*	<b>APPARECCHIO DI ILLUMINAZIONE DI EMERGENZA CON ALIMENTAZIONE CENTRALIZZATA 11W IP65 (TIPO 34).</b> -001					3,00		
	SOMMANO cad.					3,00	195,42	586,26
	<b>B.2 - Primaria Terra (SbCat 4)</b>							
194 / 103 B.062.001.00 001.905*	<b>POSA DI APPARECCHIATURA FORNITA DAL COMMITTENTE apparecchio illuminante, singolo da incasso in controsoffitto modulare</b> -119 -120 -121 -122 -123 -124 -125 -126 -127 -128 -129 -130 -131 -132					16,00 8,00 8,00  1,00 1,00 1,00 1,00 1,00 3,00 3,00 2,00		
	A R I P O R T A R E					45,00		325.286,51

Num.Ord. TARIFFA	DESIGNAZIONE DEI LAVORI	DIMENSIONI				Quantità	IMPORTI	
		par.ug.	lung.	larg.	H/peso		unitario	TOTALE
	R I P O R T O					45,00		325.286,51
	-133							
	-134							
	-135					2,00		
	-136					4,00		
	-137					2,00		
	-138					1,00		
	-139					5,00		
	-140					8,00		
	-141					1,00		
	-142					4,00		
	SOMMANO cad					72,00	11,16	803,52
195 / 105 B.062.001.00 001.906*	<b>POSA DI APPARECCHIATURA FORNITA DAL COMMITTENTE apparecchio illuminante, fila continua a sospensione</b>							
	-119							
	-120							
	-121					1,00		
	-122							
	-123							
	-124							
	-125							
	-126							
	-127							
	-128							
	-129							
	-130							
	-131							
	-132							
	-133							
	-134							
	-135							
	-136							
	-137							
	-138							
	-139							
	-140					1,00		
	-141							
	-142							
	SOMMANO cad					2,00	16,76	33,52
196 / 247 B.066.001.00 001.009*	<b>APPARECCHIO DI ILLUMINAZIONE A PARETE 1x35W OTTICA ASIMMETRICA, IP 40 (TIPO 9).</b>							
	-scala					6,00		
	SOMMANO cad.					6,00	274,02	1.644,12
197 / 248 B.066.001.00 001.010*	<b>APPARECCHIO DI ILLUMINAZIONE AD INCASSO IN CONTROSOFFITTO 2x55W, IP20/65 (TIPO 10)</b>							
	-119							
	-120							
	-121							
	-122							
	-123					6,00		
	-124							
	-125							
	-126							
	-127							
	-128							
	-129							
	-130							
	-131							
	-132							
	A R I P O R T A R E					6,00		327.767,67

Num.Ord. TARIFFA	DESIGNAZIONE DEI LAVORI	DIMENSIONI				Quantità	IMPORTI	
		par.ug.	lung.	larg.	H/peso		unitario	TOTALE
	R I P O R T O					6,00		327.767,67
	-133 -134 -135 -136 -137 -138 -139 -140 -141 -142 -Esterno -Quadro generale  SOMMANO cad.					6,00	416,64	2.499,84
198 / 249 B.066.001.00 001.011*	<b>APPARECCHIO DI ILLUMINAZIONE AD INCASSO IN CONTROSOFFITTO LED, 54W, IP20/54 (TIPO 11)</b> -119 -120 -121 -122 -123 -124 -125 -126 -127 -128 -129 -130 -131 -132 -133 -134 -135 -136 -137 -138 -139 -140 -141 -142 -Esterno  SOMMANO cad.					2,00 2,00 2,00 2,00  1,00   9,00	361,35	3.252,15
199 / 250 B.066.001.00 001.012*	<b>APPARECCHIO DI ILLUMINAZIONE TIPO STAGNO 2x28W (TIPO 12)</b> -119 -120 -121 -122 -123 -124 -125 -126 -127 -128 -129 -130 -131 -132 -133 -134 -135 -136 -137					1,00		
	A R I P O R T A R E					1,00		333.519,66

Num.Ord. TARIFFA	DESIGNAZIONE DEI LAVORI	DIMENSIONI				Quantità	IMPORTI	
		par.ug.	lung.	larg.	H/peso		unitario	TOTALE
	R I P O R T O					1,00		333.519,66
	-138 -139 -140 -141 -142 -Esterno -Quadro generale  SOMMANO cad.					1,00	134,71	134,71
200 / 254 B.066.001.00 001.031*	APPARECCHIO DI ILLUMINAZIONE DI EMERGENZA CON ALIMENTAZIONE CENTRALIZZATA led 4x1.1W (TIPO 31). -119 -120 -121 -122 -123 -124 -125 -126 -127 -128 -129 -130 -131 -132 -133 -134 -135 -136 -137 -138 -139 -140 -141 -142 -Esterno  SOMMANO cad.					6,00  1,00 4,00          1,00 1,00 1,00 1,00 1,00 3,00   2,00 1,00 1,00  25,00	231,47	5.786,75
201 / 257 B.066.001.00 001.032*	APPARECCHIO DI SEGNALE USCITE DI EMERGENZA A PARETE CON ALIMENTAZIONE CENTRALIZZATA led (TIPO 32). -119 -120 -121 -122 -123 -124 -125 -126 -127 -128 -129 -130 -131 -132 -133 -134 -135 -136 -137 -138 -139 -140 -141					2,00		
	A R I P O R T A R E					2,00		339.441,12

Num.Ord. TARIFFA	DESIGNAZIONE DEI LAVORI	DIMENSIONI				Quantità	IMPORTI	
		par.ug.	lung.	larg.	H/peso		unitario	TOTALE
	R I P O R T O					2,00		339.441,12
202 / 261 B.066.001.00 001.033*	-142 -Esterno							
	SOMMANO cad.					2,00	233,80	467,60
	<b>APPARECCHIO DI SEGNALE USCITE DI EMERGENZA A SOFFITTO/BANDIERA CON ALIMENTAZIONE CENTRALIZZATA led (TIPO 33).</b>							
	-119					3,00		
	-120							
	-121					1,00		
	-122					1,00		
	-123							
	-124							
	-125							
	-126							
	-127							
	-128							
	-129							
	-130							
	-131							
	-132							
	-133							
	-134							
	-135							
	-136							
	-137							
	-138							
	-139					1,00		
	-140					1,00		
	-141							
	-142 -Esterno							
	SOMMANO cad.					7,00	279,90	1.959,30
203 / 264 B.066.001.00 001.034*	<b>APPARECCHIO DI ILLUMINAZIONE DI EMERGENZA CON ALIMENTAZIONE CENTRALIZZATA 11W IP65 (TIPO 34).</b>							
	-119							
	-120					1,00		
	-121							
	-122							
	-123							
	-124							
	-125							
	-126							
	-127							
	-128							
	-129							
	-130							
	-131							
	-132					1,00		
	-133							
	-134							
	-135					1,00		
	-136							
	-137							
	-138							
	-139							
	-140							
	-141							
	-142					1,00		
	-Esterno					7,00		
	SOMMANO cad.					11,00	195,42	2.149,62
	A R I P O R T A R E							344.017,64

[illegible]

Num.Ord. TARIFFA	DESIGNAZIONE DEI LAVORI	DIMENSIONI				Quantità	IMPORTI	
		par.ug.	lung.	larg.	H/peso		unitario	TOTALE
	R I P O R T O					3,00		346.452,65
	-207					1,00		
	-208							
	-209					1,00		
	-210							
	-211							
	-212							
	-213							
	-214							
	-Scala							
	SOMMANO cad.					5,00	16,76	83,80
207 / 252 B.066.001.00 001.023*	APPARECCHIO IP65 IN ALLUMINIO PER ESTERNO, ASIMMETRICO 1x49W (TIPO 23) Scala esterna					3,00		
	SOMMANO cad.					3,00	457,17	1.371,51
208 / 255 B.066.001.00 001.031*	APPARECCHIO DI ILLUMINAZIONE DI EMERGENZA CON ALIMENTAZIONE CENTRALIZZATA led 4x1.1W (TIPO 31).							
	-201					4,00		
	-202					1,00		
	-203					1,00		
	-204					1,00		
	-205					1,00		
	-206					1,00		
	-207					1,00		
	-208					1,00		
	-209					4,00		
	-210					1,00		
	-211					1,00		
	-212							
	-213					1,00		
	-214					2,00		
	-Scala					2,00		
	-Esterno							
	SOMMANO cad.					22,00	231,47	5.092,34
209 / 258 B.066.001.00 001.032*	APPARECCHIO DI SEGNALE USCITE DI EMERGENZA A PARETE CON ALIMENTAZIONE CENTRALIZZATA led (TIPO 32).							
	-201					1,00		
	-202							
	-203							
	-204							
	-205							
	-206							
	-207							
	-208							
	-209					1,00		
	-210							
	-211					1,00		
	-212							
	-213							
	-Esterno							
	SOMMANO cad.					3,00	233,80	701,40
210 / 273 B.066.001.00 001.202*	MODULO DI MONITORAGGIO E COMANDO DI APPARECCHIO DI ILLUMINAZIONE PER ILLUMINAZIONE ORDINARIA E DI EMERGENZA							
	-201							
	A R I P O R T A R E							353.701,70

Num.Ord. TARIFFA	DESIGNAZIONE DEI LAVORI	DIMENSIONI				Quantità	IMPORTI	
		par.ug.	lung.	larg.	H/peso		unitario	TOTALE
	R I P O R T O							353.701,70
	-202 -203 -204 -205 -206 -207 -208 -209 -210 -211 -212 -213 -214 -scala -Esterno					5,00		
	SOMMANO cad.					5,00	188,43	942,15
	<b>B.5 - Palestra Terra (SbCat 7)</b>							
211 / 246 B.066.001.00 001.008*	APPARECCHIO DI ILLUMINAZIONE A PLAFONE 4x49W OTTICA SIMMETRICA, IP 20 (TIPO 8). -143					12,00		
	SOMMANO cad.					12,00	681,96	8.183,52
212 / 259 B.066.001.00 001.032*	APPARECCHIO DI SEGNALE USCITE DI EMERGENZA A PARETE CON ALIMENTAZIONE CENTRALIZZATA led (TIPO 32). -143 -Esterno					2,00		
	SOMMANO cad.					2,00	233,80	467,60
213 / 274 B.066.001.00 001.202*	MODULO DI MONITORAGGIO E COMANDO DI APPARECCHIO DI ILLUMINAZIONE PER ILLUMINAZIONE ORDINARIA E DI EMERGENZA -143 -Esterno					4,00		
	SOMMANO cad.					4,00	188,43	753,72
	<b>C.3 - Generale (SbCat 10)</b>							
214 / 99 B.062.001.00 001.901*	RIMOZIONE DI PALO ILLUMINAZIONE PUBBLICA ESISTENTE					4,00		
	SOMMANO cad.					4,00	324,35	1.297,40
215 / 100 B.062.001.00 001.903*	SPOSTAMENTO QUADRO I.P.					1,00		
	SOMMANO cad.					1,00	1.886,65	1.886,65
216 / 101 B.062.001.00 001.904*	POSA IN OPERA DI PUNTO LUCE PER I.P. CON PALO E ARMATURA FORNITO DALLA COMMITTENTE Pali illuminazione pubblica					11,00		
	A R I P O R T A R E					11,00		367.232,74



Num.Ord. TARIFFA	DESIGNAZIONE DEI LAVORI	DIMENSIONI				Quantità	IMPORTI	
		par.ug.	lung.	larg.	H/peso		unitario	TOTALE
	R I P O R T O					11,00		367.232,74
	Pali illuminazione piazzali interni					10,00		
	SOMMANO cad.					21,00	114,79	2.410,59
217 / 107 B.062.001.00 001.907*	<b>POSA DI APPARECCHIATURA FORNITA DAL COMMITTENTE apparecchio illuminante, incasso a pavimento</b> Faretti incasso a pavimento					19,00		
	SOMMANO cad					19,00	28,14	534,66
218 / 270 B.066.001.00 001.201*	<b>SISTEMA DI ALIMENTAZIONE E CONTROLLO LINEE DI ILLUMINAZIONE DI EMERGENZA.</b>					1,00		
	SOMMANO cad.					1,00	16.236,96	16.236,96
219 / 192 B.064.001.00 001.301*	<b>IMP. TRASMISSIONE DATI - QUADRI PERMUTAZIONE (Cat 61) B.2 - Primaria Terra (SbCat 4)</b> <b>FIREWALL VPN</b>					1,00		
	SOMMANO cad					1,00	240,86	240,86
220 / 193 B.064.001.00 001.302*	<b>SWITCH 24porte 10/100/1000Mbs</b>					4,00		
	SOMMANO cad					4,00	240,86	963,44
221 / 194 B.064.001.00 001.303*	<b>SWITCH 24porte POE 10/100/1000Mbs</b>					1,00		
	SOMMANO cad					1,00	406,56	406,56
222 / 197 B.064.010.00 110.005	<b>CENTRALINO TELEFONICO PER IMPIANTI INTERNI fino a numeri 6 interni e 2 esterni</b>					1,00		
	SOMMANO cad					1,00	958,10	958,10
223 / 198 B.064.012.00 025.010	<b>ARMADIO RACK 19", PER ATTESTAZIONE PRESE TELEFONO - DATI armadio a rack, completo per telefono-dati 800x2000x800</b> -119 -120 -121 -122 -123 -124 -125 -126 -127 -128 -129 -130 -131 -132 -133 -134 -135					1,00		
	A R I P O R T A R E					1,00		388.983,91

Num.Ord. TARIFFA	DESIGNAZIONE DEI LAVORI	D I M E N S I O N I				Quantità	I M P O R T I					
		par.ug.	lung.	larg.	H/peso		unitario	TOTALE				
	R I P O R T O					1,00		388.983,91				
224 / 182 B.064.001.00 001.101*	-136						3.899,75	3.899,75				
	-137											
	-138											
	-139											
	-140											
	-141											
	-142											
	SOMMANO cad					1,00						
	IMP. TRASMISSIONE DATI - PRESE UTENTE (Cat 62) A.2 - Infanzia Terra (SbCat 2)											
	PUNTO IMPIANTO TELEFO-DATI, DALL' ARMADIO RACK, Cat. 5e UTP, guaina LSZH, 2 prese telefono-dati, 100 MHz, tipo RJ45											
	-101											
	-102											
	-103											
	-104											
	-105					1,00						
	-106					1,00						
	-107											
	-108											
	-109					1,00						
	-110					1,00						
	-111											
	-112											
-113	1,00											
-114												
-115	1,00											
-116												
-117												
-118	1,00											
-Esterno												
-Quadro di zona												
SOMMANO cad	7,00	96,64	676,48									
225 / 185 B.064.001.00 001.102*	PUNTO IMPIANTO TELEFO-DATI, DALL' ARMADIO RACK, Cat. 5e UTP, guaina LSZH, 1 presa telefono-dati, 100 MHz, tipo RJ45						78,47	235,41				
	-101											
	-102 - punti per eventuali access-point					2,00						
	-103											
	-104											
	-105											
	-106											
	-107											
	-108											
	-109											
	-110											
	-111											
	-112											
	-113											
	-114											
	-115											
	-116											
	-117											
	-118					1,00						
	-Quadro di zona											
	SOMMANO cad					3,00						
						A R I P O R T A R E						

Num.Ord. TARIFFA	DESIGNAZIONE DEI LAVORI	DIMENSIONI				Quantità	IMPORTI	
		par.ug.	lung.	larg.	H/peso		unitario	TOTALE
	R I P O R T O							393.795,55
	<b>B.1 - Primaria Interrato (SbCat 3)</b>							
226 / 186 B.064.001.00 001.102*	<b>PUNTO IMPIANTO TELEFO-DATI, DALL'</b> <b>ARMADIO RACK, Cat. 5e UTP, guaina LSZH, 1</b> <b>presa telefono-dati, 100 MHz, tipo RJ45</b> -001 unità trattamento aria - quadro comando pompe					3,00		
	SOMMANO cad					3,00	78,47	235,41
	<b>B.2 - Primaria Terra (SbCat 4)</b>							
227 / 183 B.064.001.00 001.101*	<b>PUNTO IMPIANTO TELEFO-DATI, DALL'</b> <b>ARMADIO RACK, Cat. 5e UTP, guaina LSZH, 2</b> <b>prese telefono-dati, 100 MHz, tipo RJ45</b> -119 -120 -121 -122 -123 -124 -125 -126 -127 -128 -129 -130 -131 -132 -133 -134 -135 -136 -137 -138 -139 -140 -141 -142					1,00		
	SOMMANO cad					1,00 1,00 3,00	96,64	289,92
228 / 187 B.064.001.00 001.102*	<b>PUNTO IMPIANTO TELEFO-DATI, DALL'</b> <b>ARMADIO RACK, Cat. 5e UTP, guaina LSZH, 1</b> <b>presa telefono-dati, 100 MHz, tipo RJ45</b> -119 - predisposizione eventuali access point -120 - quadro generale - quadro illuminazione emergenza -121 -122 - predisposizione eventuali access point -123 -124 -125 -126 -127 -128 -129 -130 -131 -132 -133 -134 -135 -136 -137 -138 -139 -140 -141					1,00 2,00 1,00		
	A R I P O R T A R E					4,00		394.320,88

Num.Ord. TARIFFA	DESIGNAZIONE DEI LAVORI	DIMENSIONI				Quantità	IMPORTI	
		par.ug.	lung.	larg.	H/peso		unitario	TOTALE
	R I P O R T O					4,00		394.320,88
	-142 - UTA					1,00		
	SOMMANO cad					5,00	78,47	392,35
	<b>B.3 - Primaria Primo (SbCat 5)</b>							
229 / 184 B.064.001.00 001.101*	<b>PUNTO IMPIANTO TELEFO-DATI, DALL'</b> <b>ARMADIO RACK, Cat. 5e UTP, guaina LSZH, 2</b> <b>prese telefono-dati, 100 MHz, tipo RJ45</b>							
	-201					1,00		
	-202					1,00		
	-203					1,00		
	-204					1,00		
	-205					1,00		
	-206							
	-207							
	-208					1,00		
	-209					4,00		
	-210					1,00		
	-211							
	-212							
	-213					1,00		
	-214					1,00		
	SOMMANO cad					12,00	96,64	1.159,68
230 / 188 B.064.001.00 001.102*	<b>PUNTO IMPIANTO TELEFO-DATI, DALL'</b> <b>ARMADIO RACK, Cat. 5e UTP, guaina LSZH, 1</b> <b>presa telefono-dati, 100 MHz, tipo RJ45</b>							
	-201 - predisposizione eventuali access point					2,00		
	-202							
	-203							
	-204 - UTA					1,00		
	-205							
	-206							
	-207							
	-208							
	-209 - predisposizione eventuali access-point					1,00		
	-210							
	-211							
	-212							
	-213							
	-214							
	SOMMANO cad					4,00	78,47	313,88
	<b>B.5 - Palestra Terra (SbCat 7)</b>							
231 / 189 B.064.001.00 001.102*	<b>PUNTO IMPIANTO TELEFO-DATI, DALL'</b> <b>ARMADIO RACK, Cat. 5e UTP, guaina LSZH, 1</b> <b>presa telefono-dati, 100 MHz, tipo RJ45</b> -UTA8-PAL-4250					1,00		
	SOMMANO cad					1,00	78,47	78,47
	<b>IMP. RILEV. E ALL. INCENDIO - LINEE (Cat 63)</b> <b>A.2 - Infanzia Terra (SbCat 2)</b>							
232 / 231 B.064.050.00 420.005	<b>PUNTO USCITA, IMPIANTO INCENDIO, DALLA</b> <b>CENTRALE per rivelatore fumo</b>							
	-101							
	-102					2,00		
	-103					2,00		
	A R I P O R T A R E					4,00		396.265,26

Num.Ord. TARIFFA	DESIGNAZIONE DEI LAVORI	DIMENSIONI				Quantità	IMPORTI	
		par.ug.	lung.	larg.	H/peso		unitario	TOTALE
	R I P O R T O					4,00		396.265,26
	-104					2,00		
	-105					1,00		
	-106					1,00		
	-107					2,00		
	-108					2,00		
	-109					1,00		
	-110					1,00		
	-111					2,00		
	-112					2,00		
	-113					2,00		
	-114					2,00		
	-115					3,00		
	-116					2,00		
	-117					2,00		
	-118					3,00		
	SOMMANO cad					32,00	44,05	1.409,60
233 / 237 B.064.050.00 420.015	<b>PUNTO USCITA, IMPIANTO INCENDIO, DALLA CENTRALE per lampada ripetitrice allarme</b>							
	-101							
	-102							
	-103					1,00		
	-104					1,00		
	-105							
	-106							
	-107					1,00		
	-108					1,00		
	-109							
	-110							
	-111					1,00		
	-112					1,00		
	-113					1,00		
	-114					1,00		
	-115					2,00		
	-116					1,00		
	-117					1,00		
	-118					2,00		
	SOMMANO cad					14,00	40,53	567,42
234 / 240 B.064.050.00 420.020	<b>PUNTO USCITA, IMPIANTO INCENDIO, DALLA CENTRALE per sirena e lampeggiatore</b>							
	-101							
	-102					1,00		
	-103							
	-104							
	-105							
	-106							
	-107							
	-108							
	-109							
	-110							
	-111							
	-112							
	-113							
	-114							
	-115							
	-116							
	-117							
	-118							
	SOMMANO cad					1,00	58,13	58,13
	<b>B.1 - Primaria Interrato (SbCat 3)</b>							
	A R I P O R T A R E							398.300,41

Num.Ord. TARIFFA	DESIGNAZIONE DEI LAVORI	DIMENSIONI				Quantità	IMPORTI	
		par.ug.	lung.	larg.	H/peso		unitario	TOTALE
	R I P O R T O							398.300,41
235 / 232 B.064.050.00 420.005	<b>PUNTO USCITA, IMPIANTO INCENDIO, DALLA CENTRALE per rivelatore fumo</b> -001					3,00		
	SOMMANO cad					3,00	44,05	132,15
	<b>B.2 - Primaria Terra (SbCat 4)</b>							
236 / 228 B.064.050.00 410.040*	<b>PUNTO USCITA, IMPIANTO INCENDIO, CON SCATOLA DERIVAZIONE ...per modulo I/O</b> Per moduli comando magneti porte tagliafuoco e attuatori serrande tagliafuoco Per modulo comando sganci					6,00 1,00		
	SOMMANO cad.					7,00	44,04	308,28
237 / 230 B.064.050.00 420.030	<b>PUNTO USCITA, IMPIANTO INCENDIO, DALLA CENTRALE per fermoporta elettromagnetico</b> -Porte locale filtro					2,00		
	SOMMANO cad					2,00	58,13	116,26
238 / 233 B.064.050.00 420.005	<b>PUNTO USCITA, IMPIANTO INCENDIO, DALLA CENTRALE per rivelatore fumo</b> -119 -120 -121 -122 -123 -124 -125 -126 -127 -128 -129 -130 -131 -132 -133 -134 -135 -136 -137 -138 -139 -140 -141 -142					10,00 2,00 4,00 5,00 3,00 2,00 2,00 2,00 2,00 2,00 2,00 2,00 2,00 7,00 2,00 2,00 7,00 4,00 4,00 4,00 2,00 4,00 1,00 2,00		
	SOMMANO cad					79,00	44,05	3.479,95
239 / 236 B.064.050.00 420.010	<b>PUNTO USCITA, IMPIANTO INCENDIO, DALLA CENTRALE per rivelatore termovelocimetrico</b> -119 -120 -121 -122 -123 -124 -125 -126 -127 -128 -129 -130					2,00		
	A R I P O R T A R E					2,00		402.337,05

COMMITTENTE: Comune di Castello-Molina di Fiemme

Num.Ord. TARIFFA	DESIGNAZIONE DEI LAVORI	DIMENSIONI				Quantità	IMPORTI	
		par.ug.	lung.	larg.	H/peso		unitario	TOTALE
	R I P O R T O					2,00		404.249,00
	-140 -141 -142 -Esterno					1,00		
	SOMMANO cad					3,00	58,13	174,39
	<b>B.3 - Primaria Primo (SbCat 5)</b>							
242 / 229 B.064.050.00 410.040*	<b>PUNTO USCITA, IMPIANTO INCENDIO, CON SCATOLA DERIVAZIONE ...per modulo I/O</b> Per modulo comando serrande tagliafuoco, e centrali aspirazione					3,00		
	SOMMANO cad.					3,00	44,04	132,12
243 / 234 B.064.050.00 420.005	<b>PUNTO USCITA, IMPIANTO INCENDIO, DALLA CENTRALE per rivelatore fumo</b> -201 -202 -203 -204 -205 -206 -207 -208 -209 -210 -211 -212 -213 -214					6,00 4,00 4,00 3,00 4,00 2,00 3,00 4,00 6,00 4,00 5,00 2,00 2,00 3,00		
	SOMMANO cad					52,00	44,05	2.290,60
244 / 239 B.064.050.00 420.015	<b>PUNTO USCITA, IMPIANTO INCENDIO, DALLA CENTRALE per lampada ripetitrice allarme</b> -201 -202 -203 -204 -205 -206 -207 -208 -209 -210 -211 -212 -213 -214					4,00 3,00 3,00 2,00 3,00 1,00 2,00 3,00 4,00 3,00 1,00 1,00 1,00 2,00		
	SOMMANO cad					33,00	40,53	1.337,49
245 / 242 B.064.050.00 420.020	<b>PUNTO USCITA, IMPIANTO INCENDIO, DALLA CENTRALE per sirena e lampeggiatore</b> -201 -202 -203 -204 -205 -206 -207 -208 -209					1,00		
	A R I P O R T A R E					1,00		408.183,60



Num.Ord. TARIFFA	DESIGNAZIONE DEI LAVORI	DIMENSIONI				Quantità	IMPORTI	
		par.ug.	lung.	larg.	H/peso		unitario	TOTALE
	R I P O R T O					1,00		408.183,60
	-210					1,00		
	-211							
	-212							
	-213							
	SOMMANO cad					2,00	58,13	116,26
	<b>B.5 - Palestra Terra (SbCat 7)</b>							
246 / 235	<b>PUNTO USCITA, IMPIANTO INCENDIO, DALLA</b>							
B.064.050.00	<b>CENTRALE per rivelatore fumo</b>							
420.005	-UTA8					1,00		
	SOMMANO cad					1,00	44,05	44,05
	<b>IMP. RILEV. E ALL. INCENDIO - DISPOSITIVI</b>							
	<b>IN CAMPO (Cat 64)</b>							
	<b>A.2 - Infanzia Terra (SbCat 2)</b>							
247 / 209	<b>PULSANTE SEGNALAZIONE D'ALLARME</b>							
B.064.045.00	<b>PROTETTO, COMPLETO sotto vetro</b>							
010.005	-101					3,00		
	-102					1,00		
	-103							
	-104							
	-105					1,00		
	-106							
	-107							
	-108							
	-109					1,00		
	-110							
	-111							
	-112							
	-113							
	-114							
	-115							
	-116							
	-117							
	-118							
	SOMMANO cad					6,00	81,86	491,16
248 / 216	<b>RIVELATORE FOTOELETTRICO DI FUMO PER</b>							
B.064.050.00	<b>CENTRALE ANALOGICA a 2 fili, 12÷24 Vdc,</b>							
040.005	<b>analogo</b>							
	-101					2,00		
	-102					2,00		
	-103					2,00		
	-104					1,00		
	-105					1,00		
	-106					2,00		
	-107					2,00		
	-108					1,00		
	-109					1,00		
	-110					2,00		
	-111					2,00		
	-112					2,00		
	-113					2,00		
	-114					3,00		
	-115					2,00		
	-116					2,00		
	-117					3,00		
	-118							
	SOMMANO cad					32,00	124,60	3.987,20
	A R I P O R T A R E							412.822,27

Num.Ord. TARIFFA	DESIGNAZIONE DEI LAVORI	DIMENSIONI				Quantità	IMPORTI	
		par.ug.	lung.	larg.	H/peso		unitario	TOTALE
	R I P O R T O							412.822,27
249 / 221 B.064.050.00 210.005	<b>LAMPADA RIPETITRICE DI ALLARME 12÷24 Vdc, 3 W</b> -101 -102 -103 -104 -105 -106 -107 -108 -109 -110 -111 -112 -113 -114 -115 -116 -117 -118					1,00 1,00  1,00 1,00    1,00 1,00 1,00 1,00 2,00 1,00 1,00 2,00		
	SOMMANO cad					14,00	37,78	528,92
250 / 224 B.064.050.00 220.005	<b>SIRENA PIEZOELETTRICA, CON LAMPEGGIATORE 12÷24 Vdc, 3 W</b> -101 -102 -103 -104 -105 -106 -107 -108 -109 -110 -111 -112 -113 -114 -115 -116 -117 -118					1,00		
	SOMMANO cad					1,00	88,28	88,28
	<b>B.1 - Primaria Interrato (SbCat 3)</b>							
251 / 172 B.064.001.00 001.002*	<b>CAMERA DI ANALISI PER RILEVATORE DA CONDOTTE.</b> -001 UTA2 PINT 4500					1,00		
	SOMMANO cad					1,00	281,96	281,96
252 / 217 B.064.050.00 040.005	<b>RIVELATORE FOTOELETTRICO DI FUMO PER CENTRALE ANALOGICA a 2 fili, 12÷24 Vdc, analogico</b> -001					3,00		
	SOMMANO cad					3,00	124,60	373,80
	<b>B.2 - Primaria Terra (SbCat 4)</b>							
	A R I P O R T A R E							414.095,23

Num.Ord. TARIFFA	DESIGNAZIONE DEI LAVORI	DIMENSIONI				Quantità	IMPORTI	
		par.ug.	lung.	larg.	H/peso		unitario	TOTALE
	R I P O R T O							414.095,23
253 / 173 B.064.001.00 001.002*	<b>CAMERA DI ANALISI PER RILEVATORE DA CONDOTTE.</b> UTAC 6000					1,00		
	SOMMANO cad					1,00	281,96	281,96
254 / 178 B.064.001.00 001.021*	<b>MODULO INGRESSI/USCITE PER CENTRALE ANALOGICA. 3 ingressi, 3 uscite</b> Sgancio circuiti					1,00		
	SOMMANO cad.					1,00	225,70	225,70
255 / 180 B.064.001.00 001.022*	<b>MODULO INGRESSI/USCITE PER CENTRALE ANALOGICA. 1 uscita 24Vcc</b> Per moduli comando magneti porte tagliafuoco e attuatori serrande tagliafuoco					6,00		
	SOMMANO cad.					6,00	81,20	487,20
256 / 210 B.064.045.00 010.005	<b>PULSANTE SEGNALEZIONE D'ALLARME PROTETTO, COMPLETO sotto vetro</b> -119 -120 -121 -122 -123 -124 -125 -126 -127 -128 -129 -130 -131 -132 -133 -134 -135 -136 -137 -138 -139 -140 -141 -142					4,00		
						1,00		
	SOMMANO cad					6,00	81,86	491,16
257 / 215 B.064.050.00 020.005	<b>RIVELATORE TERMOVELOCIMETRICO PER CENTRALE ANALOGICA a 2 fili, 12÷24 Vdc, analogico</b> -119 -120 -121 -122 -123 -124 -125 -126 -127 -128 -129 -130 -131 -132					2,00		
	A R I P O R T A R E					2,00		415.581,25

Num.Ord. TARIFFA	DESIGNAZIONE DEI LAVORI	DIMENSIONI				Quantità	IMPORTI	
		par.ug.	lung.	larg.	H/peso		unitario	TOTALE
	R I P O R T O					2,00		415.581,25
	-133							
	-134							
	-135							
	-136							
	-137							
	-138							
	-139							
	-140							
	-141							
	-142							
	SOMMANO cad					2,00	102,38	204,76
258 / 218 B.064.050.00 040.005	<b>RIVELATORE FOTOELETTRICO DI FUMO PER CENTRALE ANALOGICA a 2 fili, 12÷24 Vdc, analogico</b>							
	-119					10,00		
	-120					2,00		
	-121					4,00		
	-122					5,00		
	-123					3,00		
	-124					2,00		
	-125					2,00		
	-126					2,00		
	-127					2,00		
	-128					2,00		
	-129					2,00		
	-130					2,00		
	-131					2,00		
	-132					7,00		
	-133					2,00		
	-134					2,00		
	-135					7,00		
	-136					4,00		
	-137					4,00		
	-138					4,00		
	-139					2,00		
	-140					4,00		
	-141					1,00		
	-142					2,00		
	SOMMANO cad					79,00	124,60	9.843,40
259 / 222 B.064.050.00 210.005	<b>LAMPADA RIPETITRICE DI ALLARME 12÷24 Vdc, 3 W</b>							
	-119					5,00		
	-120							
	-121					3,00		
	-122					3,00		
	-123					2,00		
	-124					1,00		
	-125					1,00		
	-126					1,00		
	-127					1,00		
	-128					1,00		
	-129					1,00		
	-130					1,00		
	-131					1,00		
	-132					4,00		
	-133					1,00		
	-134					1,00		
	-135					4,00		
	-136					2,00		
	-137					2,00		
	-138					2,00		
	-139					2,00		
	-140					3,00		
	-141					1,00		
	A R I P O R T A R E					43,00		425.629,41

Num.Ord. TARIFFA	DESIGNAZIONE DEI LAVORI	DIMENSIONI				Quantità	IMPORTI	
		par.ug.	lung.	larg.	H/peso		unitario	TOTALE
	R I P O R T O					43,00		425.629,41
260 / 225 B.064.050.00 220.005	-142					1,00		
	-SCALA					1,00		
	SOMMANO cad					45,00	37,78	1.700,10
	<b>SIRENA PIEZOELETTRICA, CON</b>							
	<b>LAMPEGGIATORE 12÷24 Vdc, 3 W</b>							
	-119					1,00		
	-120							
	-121							
	-122							
	-123							
	-124							
	-125							
	-126							
	-127							
	-128							
	-129							
	-130							
	-131							
	-132							
	-133							
	-134							
	-135							
	-136					1,00		
	-137							
	-138							
	-139							
	-140							
	-141							
	-142							
	-Esterno					1,00		
	SOMMANO cad					3,00	88,28	264,84
261 / 227 B.064.050.00 320.005	<b>PUNTO FERMOPORTA ELETTROMAGNETICO,</b>							
	<b>DALLA CENTRALE a 24 Vac</b>							
	-Porte locale filtro					2,00		
	SOMMANO cad					2,00	113,79	227,58
262 / 174 B.064.001.00 001.002*	<b>B.3 - Primaria Primo (SbCat 5)</b>							
	<b>CAMERA DI ANALISI PER RILEVATORE DA</b>							
	<b>CONDOTTE.</b>							
	UTA3 P1 3400					1,00		
	SOMMANO cad					1,00	281,96	281,96
263 / 176 B.064.001.00 001.011*	<b>CENTRALE AD ASPIRAZIONE 1 LINEA, MAX</b>							
	<b>80m</b>							
	-201							
	-202							
	-203							
	-204							
	-205							
	-206							
	-207							
	-208							
	-209							
	-210							
	-211							
	-212							
	-213					1,00		
	A R I P O R T A R E					1,00		428.103,89

Num.Ord. TARIFFA	DESIGNAZIONE DEI LAVORI	DIMENSIONI				Quantità	IMPORTI	
		par.ug.	lung.	larg.	H/peso		unitario	TOTALE
	R I P O R T O					1,00		428.103,89
	SOMMANO cad.					1,00	5.789,34	5.789,34
264 / 179 B.064.001.00 001.021*	<b>MODULO INGRESSI/USCITE PER CENTRALE ANALOGICA. 3 ingressi, 3 uscite</b> -201 -202 -203 -204 -205 -206 -207 -208 -209 -210 -211 -212 -213 Centrali ad aspirazione e attuatori serrande tagliafuoco					1,00		
	SOMMANO cad.					1,00	225,70	225,70
265 / 181 B.064.001.00 001.022*	<b>MODULO INGRESSI/USCITE PER CENTRALE ANALOGICA. 1 uscita 24Vcc</b> Per comando attuatori serrande tagliafuoco					2,00		
	SOMMANO cad.					2,00	81,20	162,40
266 / 211 B.064.045.00 010.005	<b>PULSANTE SEGNALE D'ALLARME PROTETTO, COMPLETO sotto vetro</b> -201 -202 -203 -204 -205 -206 -207 -208 -209 -210 -211 -212 -213 -Esterno					1,00		
						1,00		
	SOMMANO cad					2,00	81,86	163,72
267 / 219 B.064.050.00 040.005	<b>RIVELATORE FOTOELETTRICO DI FUMO PER CENTRALE ANALOGICA a 2 fili, 12÷24 Vdc, analogico</b> -201 -202 -203 -204 -205 -206 -207 -208 -209 -210 -211 -212 -213 -214					6,00 4,00 4,00 3,00 4,00 2,00 3,00 4,00 6,00 4,00 5,00 2,00 2,00 3,00		
	SOMMANO cad					52,00	124,60	6.479,20
	A R I P O R T A R E							440.924,25

Num.Ord. TARIFFA	DESIGNAZIONE DEI LAVORI	D I M E N S I O N I				Quantità	I M P O R T I	
		par.ug.	lung.	larg.	H/peso		unitario	TOTALE
	R I P O R T O							440.924,25
268 / 223 B.064.050.00 210.005	LAMPADA RIPETITRICE DI ALLARME 12÷24 Vdc, 3 W							
	-201					4,00		
	-202					3,00		
	-203					3,00		
	-204					2,00		
	-205					3,00		
	-206					1,00		
	-207					2,00		
	-208					3,00		
	-209					4,00		
	-210					3,00		
	-211					1,00		
	-212					1,00		
	-213					1,00		
	-214					2,00		
	SOMMANO cad					33,00	37,78	1.246,74
269 / 226 B.064.050.00 220.005	SIRENA PIEZOELETTRICA, CON LAMPEGGIATORE 12÷24 Vdc, 3 W							
	-201					1,00		
	-202							
	-203							
	-204							
	-205							
	-206							
	-207							
	-208							
	-209							
	-210							
	-211					1,00		
	-212							
	-213							
		SOMMANO cad					2,00	88,28
B.5 - Palestra Terra (SbCat 7)								
270 / 175 B.064.001.00 001.002*	CAMERA DI ANALISI PER RILEVATORE DA CONDOTTE.							
	UTA8 PAL 4250					1,00		
	SOMMANO cad					1,00	281,96	281,96
271 / 177 B.064.001.00 001.012*	TUBAZIONE IN ABS							
	-143					50,00		
	SOMMANO m					50,00	25,36	1.268,00
272 / 220 B.064.050.00 040.005	RIVELATORE FOTOELETTRICO DI FUMO PER CENTRALE ANALOGICA a 2 fili, 12÷24 Vdc, analogico							
	UTA8					1,00		
	SOMMANO cad					1,00	124,60	124,60
IMP. RILEV. E ALL. INCENDIO - CENTRALE (Cat 65) A.2 - Infanzia Terra (SbCat 2)								
273 / 170	CENTRALE ANALOGICA DIGITALE,							
	A R I P O R T A R E							444.022,11

Num.Ord. TARIFFA	DESIGNAZIONE DEI LAVORI	DIMENSIONI				Quantità	IMPORTI	
		par.ug.	lung.	larg.	H/peso		unitario	TOTALE
	R I P O R T O							444.022,11
B.064.001.00 001.001*	<b>SEGNALAZIONE ALLARME INCENDIO 1 loop, 200 indirizzi</b> -101 -102 -103 -104 -105 -106 -107 -108 -109 -110 -111 -112 -113 -114 -115 -116 -117 -118 -Esterno -Quadro di zona  SOMMANO cad					1,00		
						1,00	2.181,46	2.181,46
	<b>B.2 - Primaria Terra (SbCat 4)</b>							
274 / 171 B.064.001.00 001.003*	<b>CENTRALE ANALOGICA DIGITALE, SEGNALAZIONE ALLARME INCENDIO 2 loop, 400 indirizzi</b> -119 -120 -121 -122 -123 -124 -125 -126 -127 -128 -129 -130 -131 -132 -133 -134 -135 -136 -137 -138 -139 -140 -141 -142 -Esterno -Quadro generale  SOMMANO cad					1,00		
						1,00	2.418,99	2.418,99
	<b>Parziale LAVORI A CORPO euro</b>							448.622,56
	<b>T O T A L E euro</b>							448.622,56
	----- ----- -----							
	A R I P O R T A R E							




COMMITTENTE: Comune di Castello-Molina di Fiemme

Num.Ord. TARIFFA	DESIGNAZIONE DEI LAVORI	IMPORTI	incid. %
		TOTALE	
	RI PORTO		
	<b><u>Riepilogo CATEGORIE</u></b>		
001	DEMOLIZIONI E RIMOZIONI	0,00	0,000
002	SCAVI E RINTERRI	0,00	0,000
003	CONGLOMERATI ARMATI, FERRI E CASSERI	0,00	0,000
004	PARETI STRUTTURALI IN LEGNO CROSSLAM	0,00	0,000
005	SOLAI STRUTTURALI IN LEGNO CROSSLAM	0,00	0,000
006	ORDITURA PORTANTE IN LEGNO LAMELLARE	0,00	0,000
007	CONNESSIONI PER STRUTTURE IN LEGNO	0,00	0,000
008	PLACCAGGIO DI STRUTTURE IN LEGNO	0,00	0,000
009	STRUTTURE IN CARPENTERIA METALLICA	0,00	0,000
010	DISPOSITIVI ANTICADUTA TETTO	0,00	0,000
011	TAVOLATI IN CALCESTRUZZO CELLULARE	0,00	0,000
012	TAVOLATI IN GESSO RIVESTITO	0,00	0,000
013	CONTROPARETI IN GESSO RIVESTITO E FIBROGESSO	0,00	0,000
014	MASSETTI	0,00	0,000
015	SOTTOFONDI A SECCO	0,00	0,000
016	TUBI PER FLUIDI	0,00	0,000
017	POZZETTI E CHIUSURE	0,00	0,000
018	MEMBRANE IMPERMEABILIZZANTI	0,00	0,000
019	TELI IMPERMEABILI TRASPIRANTI	0,00	0,000
020	FRENI AL VAPORE	0,00	0,000
021	ISOLANTI ACUSTICI	0,00	0,000
022	ISOLANTI TERMICI	0,00	0,000
023	LATTONERIE IN ALLUMINIO PREVERNICIATO	0,00	0,000
024	OPERE DA FABBRO	0,00	0,000
025	VETRATE INTERNE IN ALLUMINIO	0,00	0,000
026	CARPENTERIA IN LEGNO NON STRUTTURALE	0,00	0,000
027	SERRAMENTI ESTERNI	0,00	0,000
028	SERRAMENTI INTERNI	0,00	0,000
029	OPERE DA FALEGNAME	0,00	0,000
030	RIVESTIMENTI A CAPPOTTO	0,00	0,000
031	RIVESTIMENTI ESTERNI IN FACCIATA	0,00	0,000
032	PITTURE E TRATTAMENTI DI SUPERFICE	0,00	0,000
033	CONTROSOFFITTI MODULARI	0,00	0,000
034	PAVIMENTI RESILIENTI INTERNI	0,00	0,000
035	PAVIMENTI FREDDI INTERNI	0,00	0,000
036	RIVESTIMENTI FREDDI INTERNI	0,00	0,000
037	PAVIMENTAZIONI ESTERNE IN PORFIDO	0,00	0,000
038	PAVIMENTAZIONI STRADALI	0,00	0,000
039	OPERE A VERDE	0,00	0,000
040	OPERE ED IMPIANTI DI ELEVAZIONE	0,00	0,000
041	IMP. SANITARIO - APPARECCHIATURE ANTINCENDIO	0,00	0,000
042	IMP. SANITARIO - TUBAZIONI, ALLACCIAMENTI, VALVOLAME	0,00	0,000
043	IMP. SANITARIO - SANITARI E RUBINETTERIA	0,00	0,000
044	IMP. SANITARIO - CENTRALE TERMICA - COLLETTORI, VALVOLE, POMPE	0,00	0,000
045	IMP. SANITARIO - CENTRALE TERMICA - GENERATORI, SCAMBIATORI	0,00	0,000
046	IMP. SANITARIO - CENTRALE TERMICA - ISOLAZIONE	0,00	0,000
047	IMP. TERMICO - TUBAZIONI, COLLETTORI, VALVOLAME E ISOLAZIONI	0,00	0,000
048	IMP. TERMICO - CENTRALE TERMICA - COLLETTORI, VALVOLE, POMPE	0,00	0,000
049	IMP. TERMICO - CENTRALE TERMICA - GENERATORI, SCAMBIATORI	0,00	0,000
050	IMP. TERMICO - CENTRALE TERMICA - ISOLAZIONE	0,00	0,000
051	IMP. TERMICO - IMPIANTO RADIANTE	0,00	0,000
052	IMP. TERMICO - DISTRIBUZIONE ARIA	0,00	0,000
053	IMP. TERMICO - UNITÀ TRATTAMENTO ARIA	0,00	0,000
054	IMP. ELETTRICO - A SERVIZIO DEGLI IMPIANTI MECCANICI	0,00	0,000
055	IMP. ELETTRICO - QUADRI ELETTRICI	152.627,58	34,021
056	IMP. ELETTRICO - APPARECCHI DI COMANDO E CONTROLLO	60.878,30	13,570
057	IMP. ELETTRICO - DISPERSORE	1.792,04	0,399
058	IMP. ELETTRICO - CAVIDOTTI	34.089,67	7,599
059	IMP. ELETTRICO - CAVI	54.071,12	12,053
060	IMP. ELETTRICO - APPARECCHI DI ILLUMINAZIONE	82.956,24	18,491
061	IMP. TRASMISSIONE DATI - QUADRI PERMUTAZIONE	6.468,71	1,442
062	IMP. TRASMISSIONE DATI - PRESE UTENTE	3.381,60	0,754
063	IMP. RILEV. E ALL. INCENDIO - LINEE	12.078,65	2,692
064	IMP. RILEV. E ALL. INCENDIO - DISPOSITIVI IN CAMPO	35.678,20	7,953
065	IMP. RILEV. E ALL. INCENDIO - CENTRALE	4.600,45	1,025
066	COSTI DELLA SICUREZZA	0,00	0,000
	<b>Totale CATEGORIE euro</b>	<b>448.622,56</b>	<b>100,000</b>
	<b>A RI PORTARE</b>	<b>448.622,56</b>	

COMMITTENTE: Comune di Castello-Molina di Fiemme

Num.Ord. TARIFFA	DESIGNAZIONE DEI LAVORI	IMPORTI	incid. %
		TOTALE	
	R I P O R T O		
	<b><u>Riepilogo Strutturale CATEGORIE</u></b>		
C	<b>LAVORI A CORPO euro</b>	448.622,56	100,000
C:009	OS30 - Impianti interni elettrici, telefonici, radiotelefonici e televisivi euro	448.622,56	100,000
C:009.055	IMP. ELETTRICO - QUADRI ELETTRICI euro	152.627,58	34,021
C:009.055.002	A.2 - Infanzia Terra euro	8.263,94	1,842
C:009.055.003	B.1 - Primaria Interrato euro	27.759,71	6,188
C:009.055.004	B.2 - Primaria Terra euro	38.780,56	8,644
C:009.055.010	C.3 - Generale euro	77.823,37	17,347
C:009.056	IMP. ELETTRICO - APPARECCHI DI COMANDO E CONTROLLO euro	60.878,30	13,570
C:009.056.002	A.2 - Infanzia Terra euro	17.592,17	3,921
C:009.056.003	B.1 - Primaria Interrato euro	114,40	0,026
C:009.056.004	B.2 - Primaria Terra euro	26.609,37	5,931
C:009.056.005	B.3 - Primaria Primo euro	15.615,87	3,481
C:009.056.010	C.3 - Generale euro	946,49	0,211
C:009.057	IMP. ELETTRICO - DISPERSORE euro	1.792,04	0,399
C:009.057.004	B.2 - Primaria Terra euro	263,46	0,059
C:009.057.010	C.3 - Generale euro	1.528,58	0,341
C:009.058	IMP. ELETTRICO - CAVIDOTTI euro	34.089,67	7,599
C:009.058.002	A.2 - Infanzia Terra euro	3.228,07	0,720
C:009.058.004	B.2 - Primaria Terra euro	8.200,71	1,828
C:009.058.005	B.3 - Primaria Primo euro	7.448,29	1,660
C:009.058.007	B.5 - Palestra Terra euro	2.061,80	0,460
C:009.058.010	C.3 - Generale euro	13.150,80	2,931
C:009.059	IMP. ELETTRICO - CAVI euro	54.071,12	12,053
C:009.059.002	A.2 - Infanzia Terra euro	11.333,86	2,526
C:009.059.003	B.1 - Primaria Interrato euro	1.718,92	0,383
C:009.059.004	B.2 - Primaria Terra euro	18.066,30	4,027
C:009.059.005	B.3 - Primaria Primo euro	15.391,19	3,431
C:009.059.007	B.5 - Palestra Terra euro	1.053,75	0,235
C:009.059.010	C.3 - Generale euro	6.507,10	1,450
C:009.060	IMP. ELETTRICO - APPARECCHI DI ILLUMINAZIONE euro	82.956,24	18,491
C:009.060.002	A.2 - Infanzia Terra euro	20.163,86	4,495
C:009.060.003	B.1 - Primaria Interrato euro	1.663,94	0,371
C:009.060.004	B.2 - Primaria Terra euro	20.050,14	4,469
C:009.060.005	B.3 - Primaria Primo euro	9.307,20	2,075
C:009.060.007	B.5 - Palestra Terra euro	9.404,84	2,096
C:009.060.010	C.3 - Generale euro	22.366,26	4,986
C:009.061	IMP. TRASMISSIONE DATI - QUADRI PERMUTAZIONE euro	6.468,71	1,442
C:009.061.004	B.2 - Primaria Terra euro	6.468,71	1,442
C:009.062	IMP. TRASMISSIONE DATI - PRESE UTENTE euro	3.381,60	0,754
C:009.062.002	A.2 - Infanzia Terra euro	911,89	0,203
C:009.062.003	B.1 - Primaria Interrato euro	235,41	0,052
C:009.062.004	B.2 - Primaria Terra euro	682,27	0,152
C:009.062.005	B.3 - Primaria Primo euro	1.473,56	0,328
C:009.062.007	B.5 - Palestra Terra euro	78,47	0,017
C:009.063	IMP. RILEV. E ALL. INCENDIO - LINEE euro	12.078,65	2,692
C:009.063.002	A.2 - Infanzia Terra euro	2.035,15	0,454
C:009.063.003	B.1 - Primaria Interrato euro	132,15	0,029
C:009.063.004	B.2 - Primaria Terra euro	5.990,83	1,335
	A R I P O R T A R E		

Num.Ord. TARIFFA	DESIGNAZIONE DEI LAVORI	IMPORTI	incid. %
		TOTALE	
	RIPORTO		
C:009.063.005	B.3 - Primaria Primo euro	3.876,47	0,864
C:009.063.007	B.5 - Palestra Terra euro	44,05	0,010
C:009.064	IMP. RILEV. E ALL. INCENDIO - DISPOSITIVI IN CAMPO euro	35.678,20	7,953
C:009.064.002	A.2 - Infanzia Terra euro	5.095,56	1,136
C:009.064.003	B.1 - Primaria Interrato euro	655,76	0,146
C:009.064.004	B.2 - Primaria Terra euro	13.726,70	3,060
C:009.064.005	B.3 - Primaria Primo euro	14.525,62	3,238
C:009.064.007	B.5 - Palestra Terra euro	1.674,56	0,373
C:009.065	IMP. RILEV. E ALL. INCENDIO - CENTRALE euro	4.600,45	1,025
C:009.065.002	A.2 - Infanzia Terra euro	2.181,46	0,486
C:009.065.004	B.2 - Primaria Terra euro	2.418,99	0,539
	<b>TOTALE euro</b>	<b>448.622,56</b>	<b>100,000</b>
	Trento, 22/07/2014		
	<p align="center"><b>Il Tecnico</b> ing. Paolo Grisenti</p> 		
	A RIPORTARE		