

ARREDI DA CATALOGO CUCINE	CC01	CUCINA COMUNE TIPO CC01
	CC02	CUCINA COMUNE TIPO CC02
	CC03	CUCINA COMUNE TIPO CC03
	CD01	CUCINA COMUNE DOMOTIZZATA
	CA01	CUCINA APPARTAMENTO TIPO 1
	CA02	CUCINA APPARTAMENTO TIPO 2
	FR01	FRIGORIFERO COMUNE A CELLETTE

ARREDI ESCLUSI DAL PRESENTE LOTTO DI APPALTO

- A

STANZA DOPPIA
- B

STANZA SINGOLA
- BS

STANZA SINGOLA PER AUDIOLESI/VIDEOLESI
- C

STANZA SINGOLA
- D

STANZA SINGOLA
- E

STANZA SINGOLA
- F

STANZA SINGOLA PER DISABILI MOTORI
- G

STANZA SINGOLA IN APPARTAMENTO
- H

STANZA SINGOLA IN APPARTAMENTO
- I

STANZA DOPPIA IN APPARTAMENTO
- J

SALA COMUNE
- K

SALA COMUNE
- L1

LIVING APPARTAMENTO
- L2

LIVING APPARTAMENTO

M

LIVING APPARTAMENTO

N

HALL

O

CUCINA COMUNE

P

SALA STUDIO

Q

PALESTRA

R

SALA PUBBLICA

S

INGRESSO

T

SALA STUDIO

U

CUCINA COMUNE

V

SOPPALCO

W

SALA COMUNE

X

DISTRIBUZIONE

Y

SALA STUDIO

Z

CUCINA COMUNE

NOTE GENERALI

ARREDI DA CATALOGO

Le dimensioni degli arredi e dei complementi da catalogo sono indicative: sono ammesse variazioni alle dimensioni indicate con una tolleranza del ±10%. Deve comunque sempre essere assicurata per tutte le cucine da catalogo, la possibilità di essere installate nella posizione prevista, il rispetto dello spazio disponibile nell'edificio e il mantenimento inalterato della posizione e della sequenza dei moduli d'arredo previsti dal progetto a base di gara.

CARATTERISTICHE TECNICHE

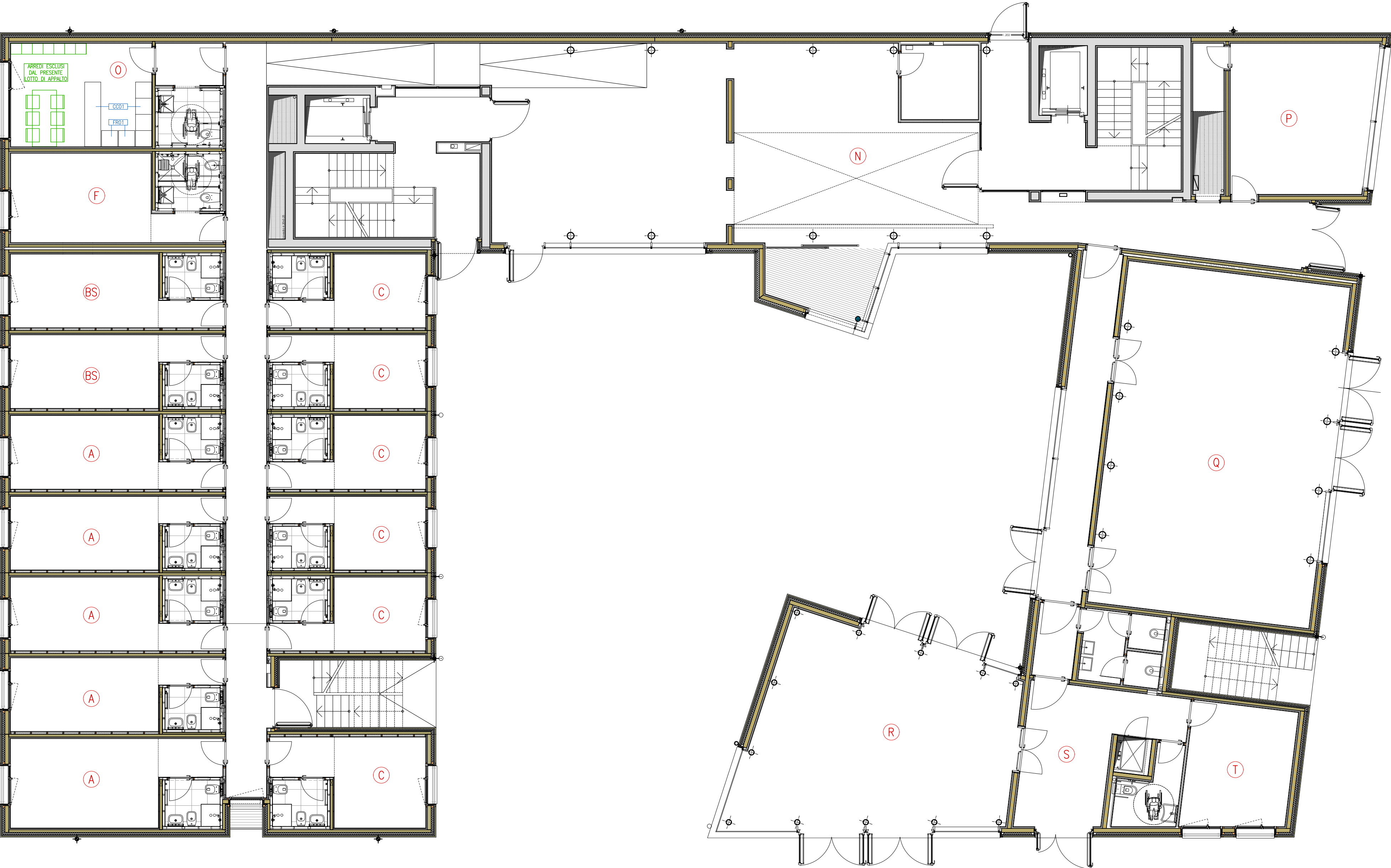
Tutti i materiali della fornitura e relativi collanti e finiture, dovranno essere certificati in classe E1 per la bassa emissione di formaldeide, con relativa attestazione. I pannelli e gli elementi lignei costituenti gli arredi oggetto della presente fornitura devono essere certificati FSC Forest Stewardship Council (o PEFC Programme for Endorsement of Forest Certification schemes). Ove specificatamente richiesta una classe antincendio questa dovrà essere rispettata e andrà fornita relativa certificazione. Tutte le parti metalliche, compresi bulloni, viti ed altri accessori dovranno essere senza residui di lavorazione, ed adeguatamente pretrattate in modo da impedirne fenomeni di corrosione. Tutta la ferramenta installata nel mobilio oggetto dell'appalto dovrà essere della migliore produzione attualmente presente in commercio. I mobili appesi (in particolare pensili delle cucine) dovranno essere sospesi su binario di sospensione, questo fissato a parete con un tassello almeno Ø 6 mm ogni montante in legno della sottostruttura del cartongesso, con attaccaglia per pensili di portata pari o superiore a 500 N, interamente in metallo, regolabili sia in profondità che in altezza dall'interno del mobile. Prima dei lavori di fissaggio a muro dei mobili sospesi dovrà essere individuato, in accordo con l'Ufficio di Direzione Lavori e il Capocantiere della ditta edile, il passo esatto dei montanti in legno della sottostruttura. Tutti i pensili ed i mobili base della cucina accostati, dovranno essere collegati orizzontalmente con bussole e viti di giunzione passanti in acciaio nichelato di lunghezza appropriata, in numero almeno di due per ogni giunzione, queste dotate di idoneo fondello di copertura. Eventuali mensole soprastanti le cappe di aspirazione dovranno essere fissate ai pensili laterali con due giunzioni eccentriche (tipo bussola) a scomparsa per ogni lato.

ALLACCIAMENTI IMPIANTISTICI:

Ogni livello previsto in fornitura nelle cucine dovrà essere comprensivo di allacciamento alla rete idrica e di scarico. Allacciamento idrico realizzato con tubazioni flessibili sottolavabo ½"x10 rcc per il collegamento dalla predisposizione a muro del carico dell'acqua completa di rubinetti (1/2") calda e fredda al tubetto in rame del miscelatore (10 rcc). Allacciamento scarico realizzato con tubo in polipropilene a norma UNI EN 274, fino alla rete di scarico DN50 predisposto a parete. Cappa aspirante completa di collegamento realizzato in tubazione in alluminio flessibile fino al condotto di sfiato predisposto nella parte alta della parete, diametro 125.

CAMPIONATURA DELLE FINITURE DISPONIBILI:

La Stazione Appaltante e l'Ufficio di Direzione Lavori si riservano la facoltà della scelta definitiva dei colori e delle finiture superficiali di tutti gli arredi: ciascuna scheda di dettaglio, riporta al proposito espressamente la dicitura "colore e finitura a scelta della DL da cartella". La scelta dovrà essere sempre possibile, prima dell'ordine definitivo, per tutti gli arredi in appalto, anche dove non menzionato nella scheda. Nel rispetto di quanto esplicitato nella relazione tecnico illustrativa e nel Capitolato Tecnico descrittivo e prestazionale, tutti gli arredi dovranno comunque essere proposti dalla Ditta Aggiudicataria con un design coordinato tra di loro e con gli ambienti in cui saranno installati.



COMMITTENTI
OPERA UNIVERSITARIA DI TRENTO

COMMESSA
PROGETTO PER LA FORNITURA E POSA IN OPERA DEGLI ARREDI PER LA RESIDENZA UNIVERSITARIA MAYER - TRENTO

ESECUTIVO LOTTO 2

PROGETTO ARCHITETTONICO

CON MASSIMO SCARTEZZINI ARCHITETTO

MICHELE BELLA ARCHITETTO

via di Briamasco, 34
38122 TRENTO - ITALIA
tel +39 0461 420554 fax +39 0461 1739851
mail massimo@studiodbbs.it

ORDINE DEGLI ARCHITETTI DELLA PROV. DI TRENTO
Dott.Arch. MASSIMO SCARTEZZINI
ISCRIZIONE ALBO N° 961

ALLEGATO

PIANTA PIANO TERRA
SCALA 1:100

PROGETTO ESECUTIVO ARREDI LOTTO 2:
CUCINE COMUNI DI PIANO, CUCINA DOMOTIZZATA
E CUCINE APPARTAMENTI

REV.	DATA	AUT.	CONT.	DESCRIZIONE
1	21.10.2015	-	-	AGGIORNAMENTO ESECUTIVO ARREDI
2	19.11.2015	-	-	AGGIORNAMENTO GENERALE
-	-	-	-	-

PROGRESSIVO
DATA
OTTOBRE 2015
CODICE COMMESSA
273_15

TA2E23

NOTA: LE MISURE E LE QUOTE RIPORTATE SUGLI ELABORATI HANNO CARATTERE INDICATIVO E VANNO ATTENTAMENTE E PUNTUALMENTE VERIFICATE IN CANTIERE A CURA DELL'IMPRESA ESECUTRICE. LA PROPRIETA' DELL'ELABORATO GRAFICO E' RISERVATA E TUTELATA NEI TERMINI DI LEGGE.