



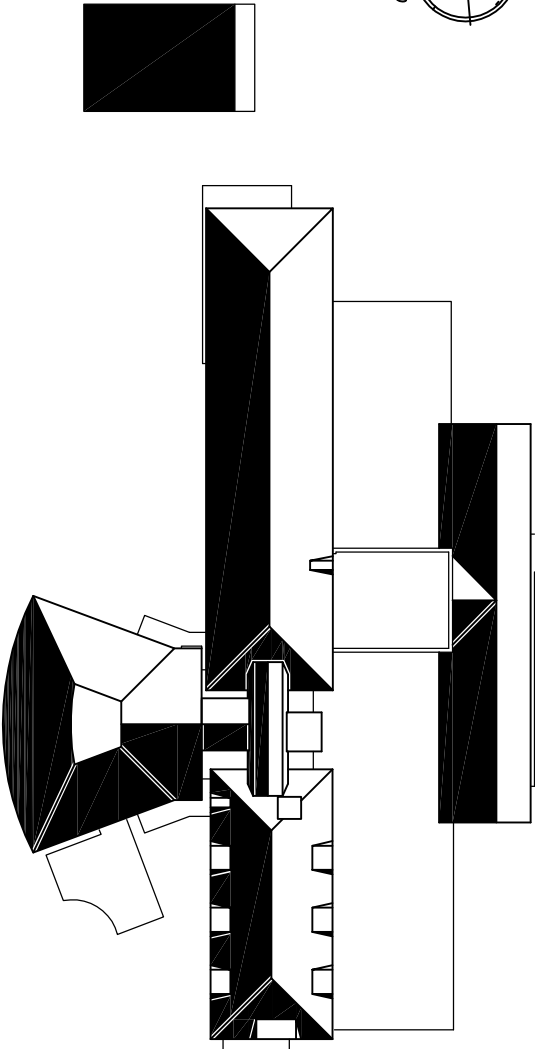
PROVINCIA AUTONOMA DI TRENTO
DIPARTIMENTO INFRASTRUTTURE E MOBILITA'

NUOVO OSPEDALE DI FIEVME E
FASSA A CAVALESE

DATA: NOVEMBRE 2015
AGGIORNAMENTI NOTE:

TITOLO ELABORATO:	PLANIMETRIA PIANO INTERRATO	DOCUMENTO PRELIMINARE ALLA PROGETTAZIONE
-------------------	------------------------------------	---

FASE PROGETTO:	TIPO ELABORATO:	CATEGORIA:	PARTI D'OPERA	N° PROJ.	REVISIONE:	SCALE
				03		1:200



PROGETTAZIONE :

RESPONSABILE DEL PROGETTO

Ing. Maurizio Biotti

PROGETTAZIONE

VISTO: IL RESPONSABILE DEL PROGETTO

Ing. Maurizio Biotti

