



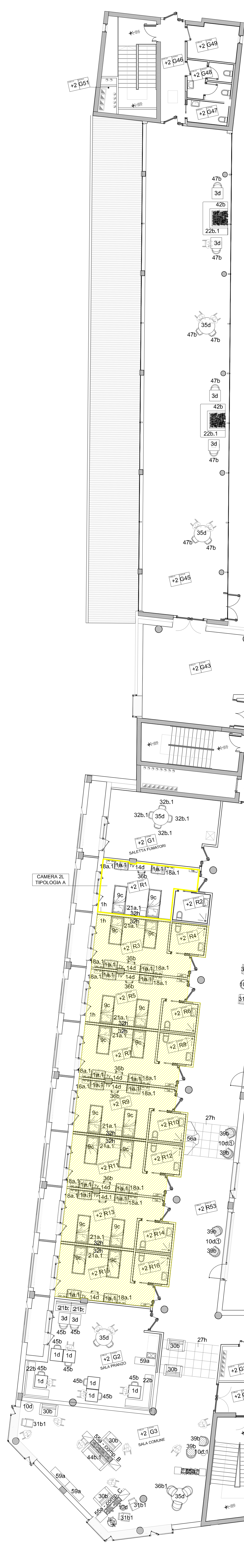
**NUOVA R.S.A.
 DEL COMPENDIO EDILIZIO
 DI VIA PIAVE
 TRENTO**

**PROGETTO ESECUTIVO ARREDI
 LOTTO 1**

**Piano Secondo
 pianta arredi**

professionista incaricato: arch. Enzo Angiolini
 collaboratori: arch. Letizia Lampe
 arch. Anna Dordolin

PIANO SECONDO		
a	Arredi, comodini, contenitori, scaffalature, librerie	
1a	ARMADIO DUE ANTE CON ASTA, RIFIPIANI E CASSETTI - Dim. min. cm 108x52x20 h	cad 6
1a.1	ARMADIO DUE ANTE CON ASTA, RIFIPIANI E CASSETTI - Dim. min. cm 108x52x20 h	cad 16
2a	ARMADIO DUE ANTE CON MANIGLIA INTERNA - Dimensioni min. cm 108x52, altezza cm 140	cad 16
3a.1	ARMADIO DUE ANTE CON MANIGLIA INTERNA - Dimensioni min. cm 108x52, altezza cm 140	cad 16
18a.1	PANNELLO APPENDIABILI CON SCARPiera INTERIATA - Dim. min. cm 75x25x160h	cad 38
18a.2	PANNELLO APPENDIABILI CON SCARPiera "ARTE POVERA" - Dim. min. cm 75x25x160h	cad 6
19a	COMODINO SU RUOTE - Dimensioni min. cm 46x3x77h	ml 6
21a.1	COMODINO PIANA SU ROSSIERE CON PIANETTO ISIRIABILE - Dim. min. cm 50x40x75 h	cad 16
23a	MOBILE LATERALE CON INCLINAZIONE - Dimensioni a misura, cm 100x102x80 h	cad 16
24a	DESTRA CON ROSSIERE CON INCLINAZIONE - Dimensioni a misura, cm 115x205x130 h	cad 16
35a	ARMADIO UFFICIO, ANTE CON STRUTTURAZIONE - Dim. min. cm 86x45x214 h	cad 2
41a	CASSONETTO A TRE CASSETTI SU RUOTE - Dim. min. cm 40x45x58 h	cad 4
54a	COMPOSITO NESSA MISURA IN MELAMINICO, profondità 45-60 cm, larghezza e altezza a misura	mq 4,5
55a	COMPOSITO NESSA MISURA IN MELAMINICO, profondità 45-60 cm, larghezza e altezza a misura	ml 6,5
56a	MOBILE A MISURA CON SCAPALLO GIORNO, profondità 45-119 cm, larghezza e altezza a misura	mq 2,7
57a	MOBILE A MISURA PASSANTE - Dimensioni cm 41x75, altezza a misura	mq 11
58a	SCAPALLO LIBERERIA - Dimensioni cm 120x30x180 h	cad 2
59a	MOBILE BASSO CON 4 CASSETTONI - Dimensioni 150x50x75 h	cad 3
60a.1	MOBILE CON SCAPALLO GIORNO EVANO CONTENIDORE SOTTO TANTE LARGHEZZA SU MISURA - Dimensioni L. a misura x 50x160 cm	ml 2
63a	COMODINO "ARTE POVERA" - Dimensioni cm 50x40x75h	cad 6
64a	DESTRA E PEDIERA LETTO "ARTE POVERA" - Dimensioni cm 100x60x35	cad 6
65a	ARMADIO "ARTE POVERA" - Dimensioni cm 100x55x220 h	cad 6
B. Sedute poltroncine, divani e sgabelli		
3b	POLTRONCINA OPERATIVA IMBOTTITA SU RUOTE CON SCHENALE ALTO	cad 4
9b	SEDUTA LEGGERA CON BRACCIOLE IMPILABILI IN QUANTITA'	cad 32
20b	PANCA MODULARE A 2 POSTI CON FIANCHI A CONTENIMENTO LATERALE - Dimensioni 120x71xh 120 cm	cad 2
21b	PANCA MODULARE A 2 POSTI - Dimensioni 110x71xh 120 cm	cad 4
22b	SISTEMA DI PANCHE - Dimensioni a misura	ml 8
22a.1	SISTEMA DI PANCHE CON MATERIALI D'ASSORBENTE	ml 15
30b	DIVANO 2 POSTI - Dimensioni 128x76xh 90 cm	cad 5
31b	POLTRONA CON BRACCIOLE SCHENALE ALTO - Dimensioni cm 66x76x110h	cad 2
31a.1	POLTRONA CON BRACCIOLE SCHENALE BASSO - Dimensioni cm 66x76x90h	cad 3
32b	SEDIA IN PLASTICA IMPILABILE IMBOTTITA CON BRACCIOLE	cad 8
32a.1	SEDIA IN PLASTICA IMPILABILE IMBOTTITA SENZA BRACCIOLE	cad 4
36b	SEDIA CON BRACCIOLE CURVILINEE IN MESSILLO - Dimensioni 50x38xh 86 cm	cad 11
36a.1	SEDIA CON BRACCIOLE A POZZETTO, BIANCHI SCHENALE IMBOTTITI - Dimensioni cm 59x57x86 h	cad 6
37b	SEDIA CON SCHENALE BRACCIOLE IMBOTTITE - Dimensioni cm 60x55x83 h	cad 16
38b	SEDIA IN LEGNO "ARTE POVERA" - Dimensioni cm 47x47x88 h	cad 3
39b	POLTRONCINA A POZZETTO - Dimensioni cm 71x71x86 h	cad 8
41b	POLTRONA CON SCHENALE ALTO E CONTENIMENTO LATERALE - Dimensioni cm 83x86x120 h	cad 2
42b	POLTRONCINA CON BRACCIOLE E BIANCHI IMBOTTITI - Dimensioni 58x57xh 89 cm	cad 2
43b	POUF - Dimensioni indicative 48x48xh 45 cm	cad 2
44a.1	DIVANO 3 POSTI CON SCHENALE BASSO - Dimensioni cm 200x84x84 h	cad 1
45b	SEDIA LEGGERA CON BRACCIOLE IMPILABILI - Dimensioni 58x54x84 h	cad 8
47b	SEDIA CON BRACCIOLE EMANGLIA SUPERIORE - Dimensioni cm 55x57x88 h	cad 16
47a.1	SEDIA SENZA BRACCIOLE EMANGLIA SUPERIORE - Dimensioni cm 55x57x88 h	cad 3
49b	POLTRONA CON BRACCIOLE A SEZZIONE FONDA - Dimensioni cm 73x52x84 h	cad 4
c. Letti compresi relativi accessori		
9c	LETTI ELETTRICI A 4 SEZIONI CON RUOTE NASCOSTE COMPLETO DI SPALLE E 4 SIMSPONDE - Dimensioni max cm 200x95, altezza var. cm 300	cad 30
9c.1	LETTI ELETTRICI A 4 SEZIONI CON RUOTE NASCOSTE COMPLETO DI SPALLE E 3 SIMSPONDE - Dimensioni max cm 200x95, altezza var. cm 300	cad 16
d. Tavoli, tavolini, scrivanie e banchi		
14	TAVOLO QUADRATO IMPILABILE - Dimensioni cm 90x90x75 h	cad 10
34	TAVOLO QUADRATO A COLONNA L.E. - Dimensioni cm 80x80x75 h	cad 11
50	TAVOLINO QUADRATO - Dimensioni ca. cm 60x60x43h	cad 2
18a	TAVOLINO BASSO RONDO - Dimensioni ca. diametro cm 45x43 h	cad 4
10a.1	TAVOLINO BASSO RONDO - Dimensioni ca. diametro cm 45x43 h	cad 3
14a	SCRITTOIO camera A - Dim. ind. cm 140x54x57,82 h, a misura	cad 8
14a.1	SCRITTOIO camera B - Dim. ind. cm 140x54x57,82 h, a misura	cad 3
14a.2	SCRITTOIO camera C - Dimensioni 140x54x78,82 h	cad 16
14a.3	SCRITTOIO "ARTE POVERA" - Dimensioni cm 120x55x82 h	cad 3
17a	SCRIVANIA CON BRACCIOLE - Dimensioni cm 140x60x75h	cad 4
35a	TAVOLO RONDO GAMBA CENTRALE - Diametro 120 cm, h 75 cm	cad 10
36a	TAVOLO CONSOLLE - Dimensioni 150x50x81	cad 1
e. Pareti attrezzate e arredi per locali di servizio		
1e	ARMADIO PORTAUMBRELLA CON ANTE BATTENTI - Dim. min. cm 100x70x200 h	cad 1
2e	MOBILETO S'APPICCATI IN ACCIAIO VERNICIATO - Dim. min. cm 40x20x30 h	cad 1
3e	COLONNA PORTA BASTIERE CON DIVISORIO ISIRIABILE - Dim. min. cm 60x70x200 h	cad 1
4e	FRIGORIFERO PER FARMACIA 140 LITRI CON SISTEMA BEEF CONTROL	cad 1
7e	COLONNA CON ANTA A VETRO E STRUTTURAZIONE IN ALLUMINIO CON DUE VASCHE INTERNE - Dim. min. cm 45,70x200 h	cad 1
f. CUCINE ed elettrodomestici		
39f	CUCINA COMPLETTA - Dimensioni su misura, L. massima 400 cm	cad 2
g. Accessori e attrezzature		
10	PANNELLO ROSSIERE H 110-125 cm	ml 55,00
20	PIEDERIA A MISURA	ml 3
27a	PANNELLAURA FONOSORBENTE SOTTO EPAREE	ml 34



	PIANO PRIMO numero posti letto	PIANO PRIMO numero camere
CAMERE A	16	8
CAMERE B	6	3
CAMERE C	16	12
CAMERE D	6	3
totale posti letto	44	

Colore Nucleo verde
 Colore Nucleo giallo

Nel Nucleo i soggiorni, i locali comuni e le camere da letto dovranno essere tra loro coordinati nel colore e nei materiali al fine di conferire agli ambienti un senso di armonia e gradevolezza estetica.

NB: TUTTI I LOCALI VANNO RILEVATI
 LE PARETI DIVISORIE INTERNE SONO PREVALENTEMENTE IN CARTONGESSO