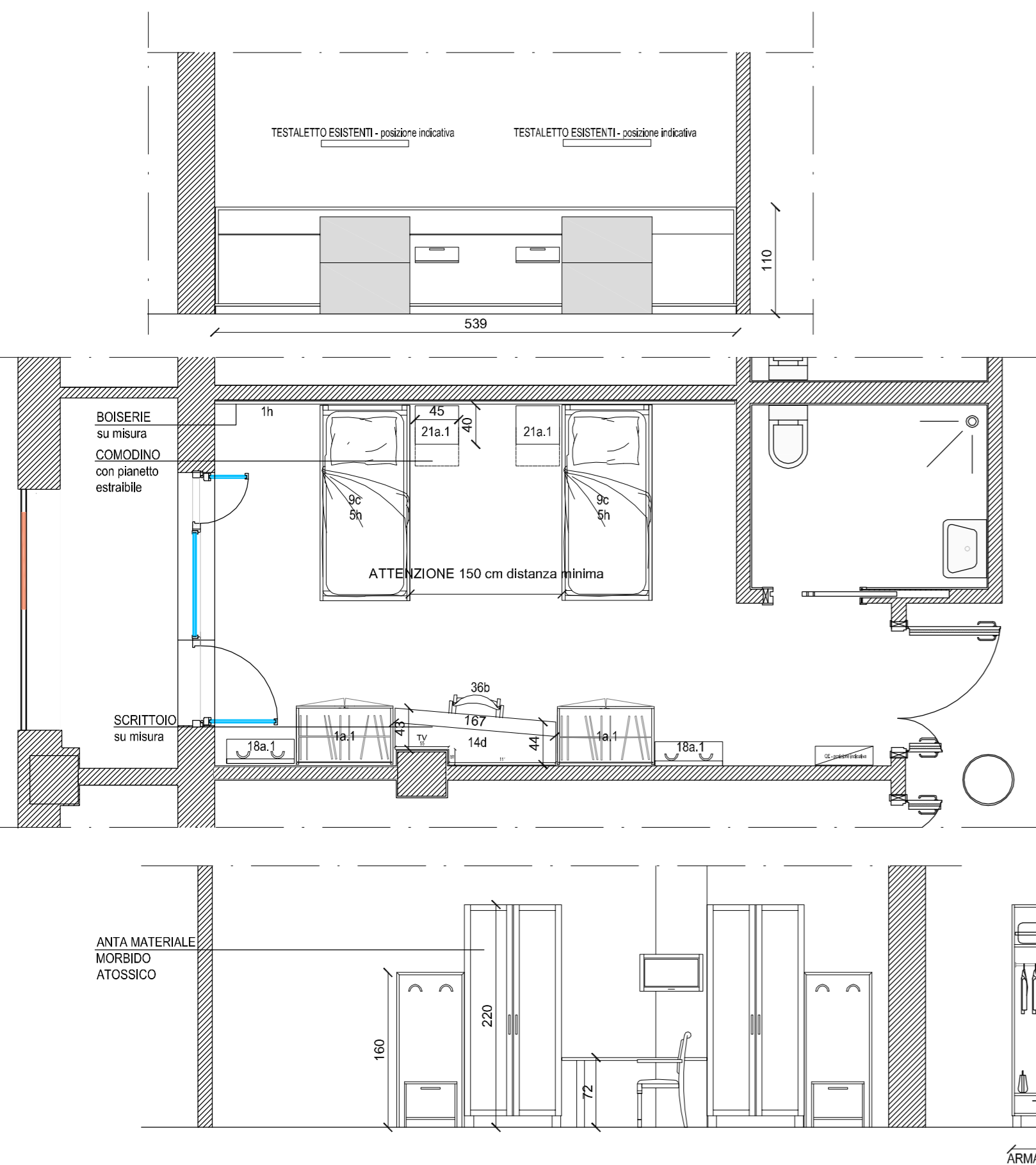


**TIPOLOGIA ARREDI A**  
**STANZA TIPO A**



**STANZE TIPOLOGIA A - Camere 2 letti**

Codice	DESCRIZIONE
9c	Letto
1h	Boiserie
21a.1	Comodini
18a.1	Appendiabili con scarpiera
1a.1	Armadio 2 ante
14d	Scrittolo ( su misura)
36b	Sedia con braccioli
5h	Copripetto ignifugo (LOTTO 2)

**FINITURE**

colore nucleo	DESCRIZIONE
<b>ARANCIO-OCRA</b>	PIANO PRIMO camere: +1 - R1 R3 R5 R7 R9 R11 R13 R15 R17 R19 PIANO PRIMO spazi comuni: +1 - R52 / G1a / G2 / G1 Arredi in conglomerato ligneo nobilitato melamminico colore noce chiaro Tessuti ignifughi fantasia colore giallo-ocra Materiale morbido atossico con texture
<b>GIALLO</b>	PIANO SECONDO camere: +2 - R1 R3 R5 R7 R9 R11 R13 R15 PIANO SECONDO spazi comuni: +2 - R53 / G3 Arredi in conglomerato ligneo nobilitato melamminico colore noce chiaro Tessuti ignifughi fantasia colore giallo Materiale morbido atossico con texture
<b>ROSSO</b>	PIANO TERZO camere: +3 - R1 R3 R5 R7 R9 R11 R13 R15 (solo sedia) PIANO TERZO spazi comuni: +3 - R29 / G3 Arredi in conglomerato ligneo nobilitato melamminico colore noce chiaro Tessuti ignifughi rigati abbinabili con colore rosso Materiale morbido atossico con texture

**Azienda Pubblica di Servizi alla Persona**  
**"BEATO DE TSCHIDERER"**  
già "Istituto Arcivescovile per Sordi"  
via Piave 108- 38122 Trento



LABORATORIO DI ARCHITETTURA  
ANGIOLINI  
Via di Campo Marzio, 4 - tel. 040 367171  
34121 Trieste  
c.f. NGLNZE 51201195W  
p. IVA 00644700320  
Isr. Albo Architetti n. 302  
info@laboratorioangiolini.it

TAV. **7E**  
DATA **Ottobre 2015**

AGG. **1/50**  
SCALA

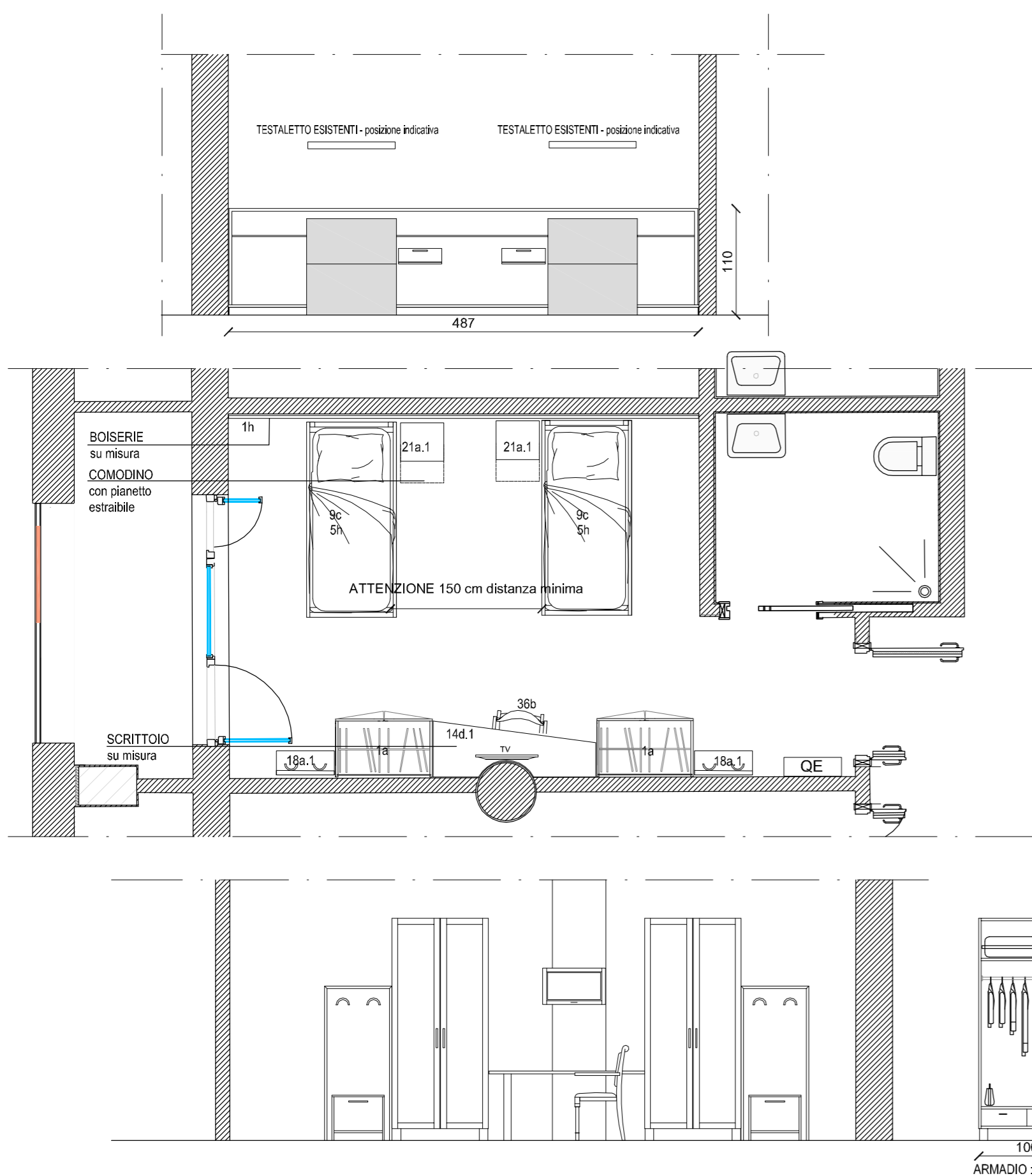
**NUOVA R.S.A.**  
**DEL COMPENDIO EDILIZIO**  
**DI VIA PIAVE**  
**TRENTO**

**PROGETTO ESECUTIVO ARREDI**  
**LOTTO 1**

Finiture nuclei  
Dettagli camere

professionista incaricato: arch. Enzo Angiolini  
collaboratori: arch. Letizia Lampe  
arch. Anna Dordolin

**TIPOLOGIA ARREDI B**  
**STANZA TIPO B**

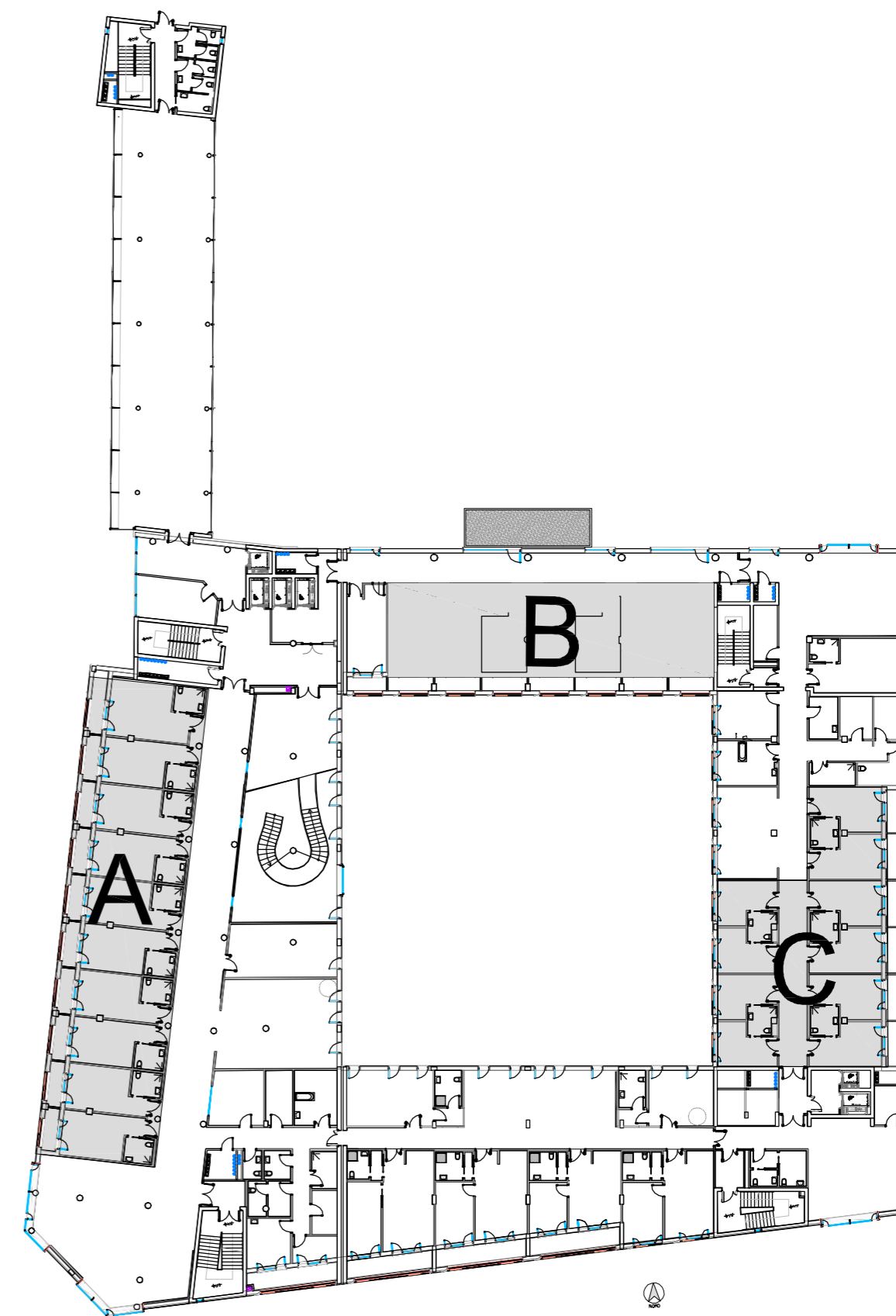


**STANZE TIPOLOGIA B - Camere 2 letti**

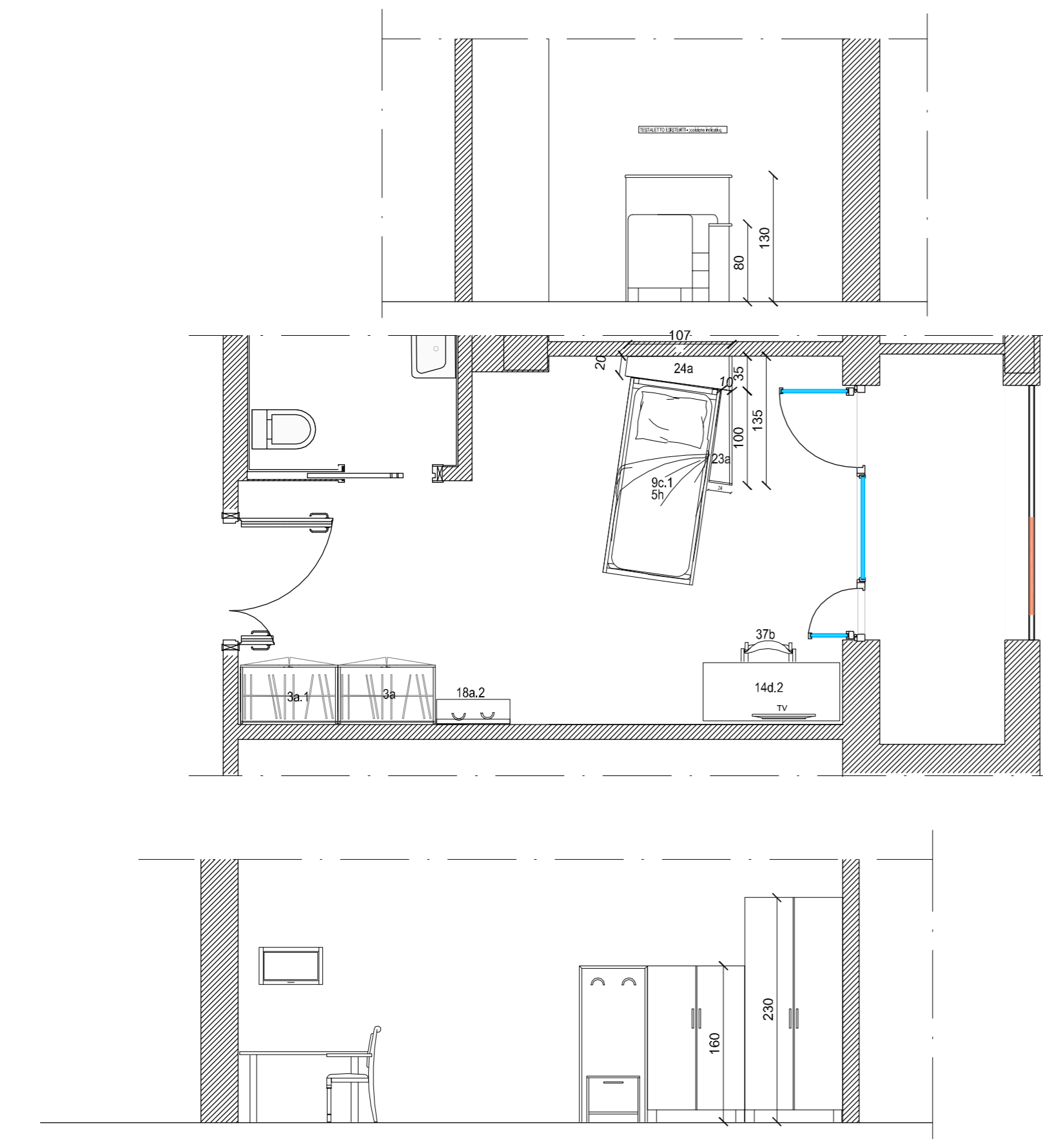
Codice	DESCRIZIONE
9c	Letto
1h	Boiserie
21a.1	Comodini
18a.1	Appendiabili con scarpiera
1a	Armadio 2 ante
14d.1	Scrittolo ( su misura)
36b	Sedia con braccioli
5h	Copripetto ignifugo

**FINITURE**

colore nucleo	DESCRIZIONE
<b>AZZURRO-BLU</b>	PIANO PRIMO camere: +1 - R50 R48 R46 R44 R42 R40 R38 R36 PIANO PRIMO spazi comuni: +1 - G14 / G16 / G18 / R56 Arredi in conglomerato ligneo nobilitato melamminico colore wengé Tessuti ignifughi fantasia colore azzurro-blu Laminato color ocra da abbinare con wengé
<b>VERDE</b>	PIANO SECONDO camere: +2 - R51 R49 R47 PIANO SECONDO spazi comuni: +2 G15 / G25 Arredi in conglomerato ligneo nobilitato melamminico colore wengé Tessuti ignifughi rigati colore verde Laminato color ocra da abbinare con wengé



**TIPOLOGIA ARREDI C**  
**STANZA TIPO C**



**STANZE TIPOLOGIA C - Camere 1 letto**

Codice	DESCRIZIONE
9c.1	Letto
12a	Testalettino inclinato
21a.1	Mobile laterale inclinato
18a.2	Appendiabili con scarpiera
3a	Armadio 2 ante h=160 cm
3a.1	Armadio 2 ante h=230 cm
14d.2	Scrittolo
37b	Sedia con braccioli
5h	Copripetto ignifugo
26h	Binario portacornici con cavo e ganci

**FINITURE**

colore nucleo	DESCRIZIONE
<b>AZZURRO-BLU</b>	PIANO PRIMO camere: +1 - R31 R27 R25 R21 R35 R33 R32 R29 R26 R23 Arredi in conglomerato ligneo nobilitato melamminico colore noce chiaro Tessuti ignifughi fantasia colore azzurro-blu
<b>VERDE</b>	PIANO SECONDO camere: +2 - R45 R41 R39 R35 R33 R29 R46 R43 R40 R37 R34 R31 R19 R21 R22 R24 Arredi in conglomerato ligneo nobilitato melamminico colore noce chiaro Tessuti ignifughi damascati colore verde
<b>ROSSO</b>	PIANO TERZO camere: +3 - R19 R20 R22 R23 (solo sedia) PIANO TERZO spazi comuni: +3 - G14 Arredi in conglomerato ligneo nobilitato melamminico colore noce chiaro Tessuti ignifughi damascati colore rosso

Tutte le misure vanno verificate sul posto  
Le pareti divisorie interne sono prevalentemente in cartongesso